

SERSTØK BYGGISAMTYKT MILLUM HORNA, MATR.NR.1122A

SB_Tórshavn_MillumHorna1122a_2026_2026

Við heimild í løgtingslóg um býarskipanir og byggisamtyktir frá 21. mai 1954, verða skipaðar hesar reglur fyri tað øki í Tórshavnar kommunu, ið nevnt er í 1. grein.

§1. ØKI SAMTYKTARINNAR

Stk. 1. Økið, ið serstaka byggisamtyktin er galdandi fyri, er avmarkað, sum sýnt er á viðfesta fylgiskjali 1, og fevnir um matr. nr. 1122a, Tórshavn og allar jarðarlutir, sum eftir góðkenning av hesi byggisamtykt verða frábýttir ella samanlagdir nevndu ogn.

Stk 2. Økið verður býtt sundur í økini A og B samsvarandi fylgiskjali 2.

§ 2. ENDAMÁL OG HEIMILD

Stk. 1. Endamálið við hesi serstøku byggisamtyktini er at skipa íbúðarbygging í økinum.

Stk. 2. Økið liggur í umráðisparti A2, sum sambært almennu byggisamtyktini er ætlaður húsum í fleiri hæddum til bústaðarbygging

Stk. 3. Fyri viðurskifti, sum ikki eru reguleraði í hesi serstøku byggisamtykt, eru ásetingarnar í almennu byggisamtyktini fyri Tórshavnar kommunu galdandi.

§3 NÝTSLA ØKISINS

Stk. 1. Økið skal nýtast til íbúðarbygging, umframt fríøki og felags hentleikar til íbúgvar.

Stk. 2. Veghæddin á bygningum skal brúkast til parkering ella felagshentleikar. Sum felagshentleikar kann vera einsæris goymslurúm til íbúgvar.

§4. BYGGING OG STØDD HÚSANNA

Stk. 2 Byggstigið skal ikki fara upp um 0,20.

Stk. 3. Nýtstlustið skal ikki fara upp um 0,80.

Stk. 4. Hús skulu byggjast við mønu.

Stk. 5. Fyri Øki A skulu hús ikki verða bygd við meira enn 5 hæddum, umframt nýttum lofti. Hús skulu ikki vera hægri enn 15 m til hægsta punkt við útvegg og 18 m mált til mønuna.

Stk. 6. Fyri Øki B skulu hús ikki verða bygd við meira enn 4 hæddum, umframt nýttum lofti. Hús skulu ikki vera hægri enn 12 m til hægsta punkt við útvegg og 15 m mált til mønuna.

Stk. 7. Felagshøli til íbúgvar í økinum skal gerast, og skal hetta vera minst 4 m² fyri hvørja íbúð.

§ 5. VEGIR OG PARKERINGSPLÁSS

Stk. 1. Vegir og parkeringspláss skulu gerast sambært ásetingum í almennu byggisamtyktini fyri Tórshavnar kommunu og fylgiskjali 2.

Stk. 2. Tal av parkeringsplássum verður ásett sambært galdandi reglum, tó skal minst 1 parkeringspláss gerast fyri hvørja búeind.

§6. ÚTSJÓND

Stk. 1. Øll bygging í økinum, sum byggisamtyktin fevnir um, skal gerast í samráð við byggimyndugleikan.

Stk. 2. Kommunan skilar sær rætt til at seta krøv til útsjónd av bygningum í sambandi við út- og umbygging ella nýbygging.

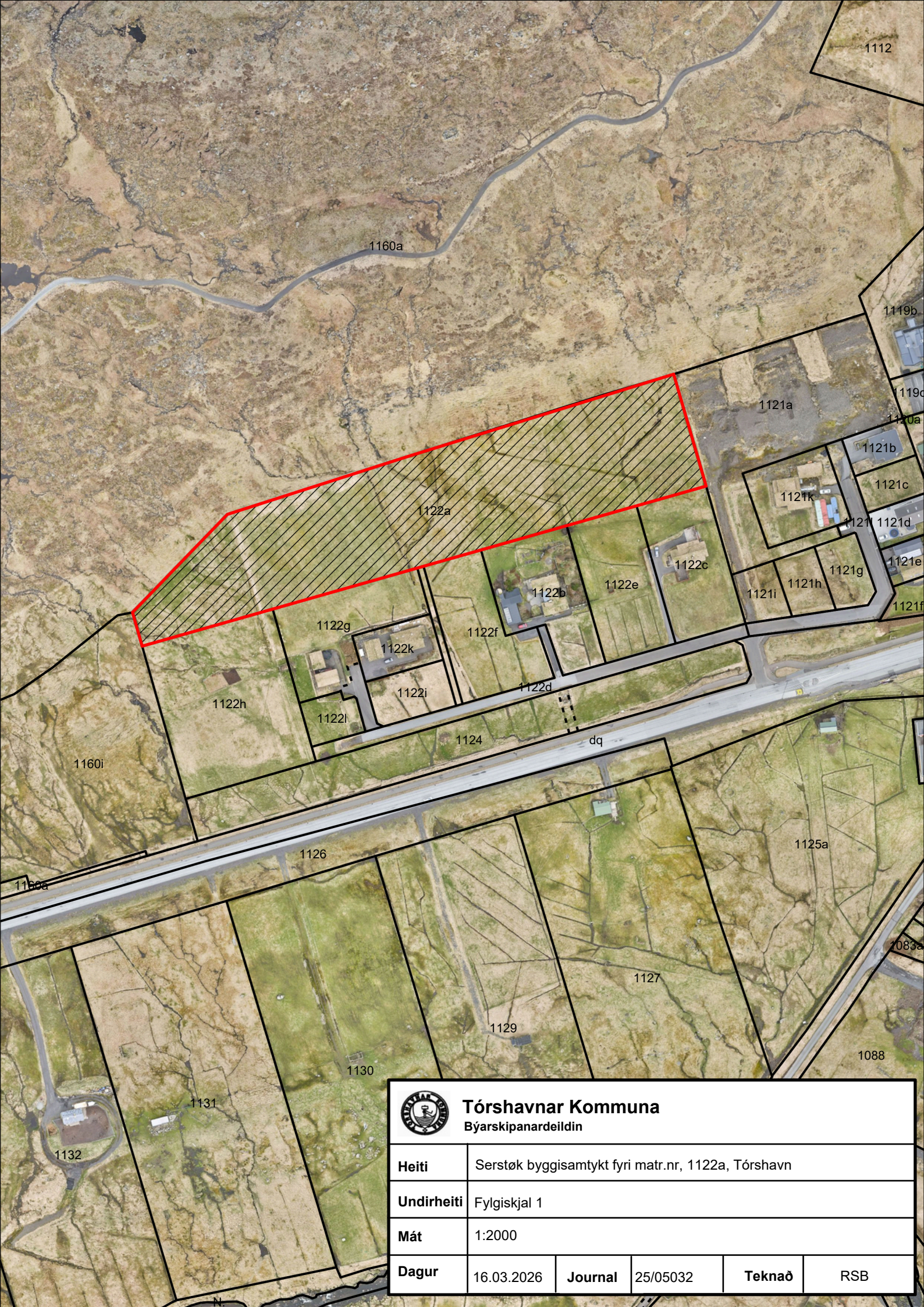
§7. BYGGINGARMYNDULEIKI OG ÁTALURÆTTUR

Stk. 1. Byggimyndugleiki og átalurættur eru sambært hesi byggisamtykt hjá Tórshavnar býráð einsamøllum.

§8. UNDANTAKSLOYVI FRÁ BYGGISAMTYKTINI OG BROYTINGAR HENNI

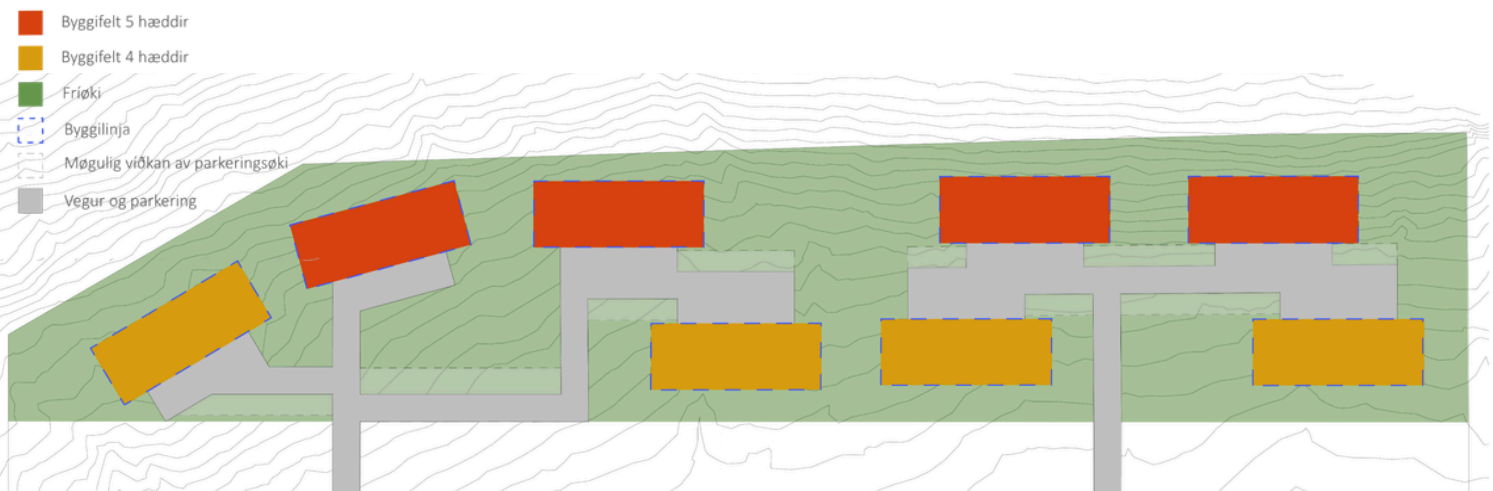
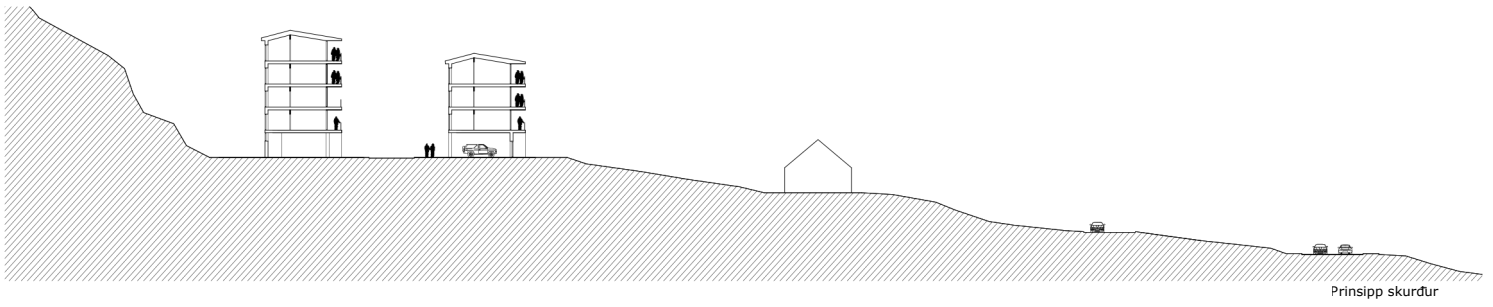
Stk. 1. Smávegis frávik frá reglunum í hesi byggisamtykt kann býráðið geva loyvi til, um so er, at dámur á økinum, sum byggisamtyktin roynir at skapa ella varðveita, ikki verður broyttur av teirri orsök.


Stk. 2. Broytingar í byggisamtyktini kunnu verða gjørdar eftir samtykt býráðsins og góðkenning landsstýrisins eftir reglum um samtykt og góðkenning av nýggjum byggisamtyktum.



Tórshavnar Kommuna
Býarskipanardeildin

Heiti	Serstøk byggisamtykt fyri matr.nr, 1122a, Tórshavn				
Undirheiti	Fylgiskjal 1				
Mát	1:2000				
Dagur	16.03.2026	Journal	25/05032	Teknað	RSB



 Tórshavnar Kommuna Býarskipanardeildin					
Heiti	Serstøk byggisamtykt fyri matr.nr, 1122a, Tórshavn				
Undirheiti	Fylgiskjal 2				
Dagur	16.03.2026	Journal	25/05032	Teknað	RSB