

SERSTØK BYGGISAMTYKT FYRI STÓRUBREKKU

SB_Hoyvík_Stórabrekka_2023_X_202X

Við heimild í lögtingslóg um býarskipanir og byggisamtyktir frá 21. mai 1954, verða skipaðar hesar reglur fyri tað øki í Tórshavnar kommunu, ið nevnt er í 1. grein.

§1. ØKI SAMTYKTARINNAR

Stk. 1. Økið, ið serstaka byggisamtyktin er galdandi fyri, er avmarkað, sum sýnt er á viðfesta skjali 1, matr. nr. 138a, Hoyvík, og allar jarðarlutir, sum eftir góðkenning av hesi byggisamtykt verða frábýttir nevndu ogn.

§2. ENDAMÁL OG HEIMILD

Stk. 1. Endamálið við hesi serstøku byggisamtyktini er at skipa økið til røktarheim, samsvarandi skjali 2.

Stk. 2. Økið liggur í D3 øki, sum sambært almennu byggisamtyktini er ætlað stórum almennum stovnum fyri umsiting, skúlaskap, heilsurøkt og tílíkum.

Stk. 3. Sambært kap. II, § 19, stk. 2 í almennu byggisamtyktini fyri Tórshavnar kommunu er ásett fyri D3 øki, at útstykkning og bygging einans verður loyvd sambært serstakari byggisamtykt.

Stk. 4. Fyri viðurskifti, sum ikki eru reguleraði í hesi serstøku byggisamtyktini, eru ásetingarnar í almennu byggisamtyktini fyri Tórshavnar kommunu galdandi.

§3. NÝTSLA ØKISINS OG ÁSETINGAR Í ØKJUNUM

Stk. 1. Økið verður lagt til røktarheim og røktaríbúðir, og tænavirki, ið hava samband við hetta.

Stk. 2. Byggjast skal einans innan ásetta byggilinju, samsvarandi skjali 2.

Stk. 3. Byggistigið skal ikki fara upp um 0,25.

Stk. 4. Nýtstigið skal ikki fara upp um 0,50.

Stk. 5. Mest loyvda hædd er 14 m frá planering.

Stk. 6. Bygging skal ikki fara upp um hæddarkurvu 127, sí prinsipp skurð á viðhefta skjali 3.

§4. PARKERING OG VEGIR

Stk. 1. Gerast skulu í minsta lagi 1,0 parkeringspláss pr. 75 m² húsavídd.

Stk. 2. Vegir og parkering skulu annars gerast sambært ásetingum í almennu byggisamtyktini fyri Tórshavnar kommunu og Bygninguskunngerðini 2017.

§5. ÚTSJÓND HÚSANNA

Stk. 1. Øll bygging í økinum, sum serstaka byggisamtyktin fevnir um, skal gerast í samráð við byggifulltrúan.

Stk. 2. Kommunan skilar sær rætt til at seta krøv til útsjónd av bygningum í sambandi við út- og umbygging ella nýbygging.

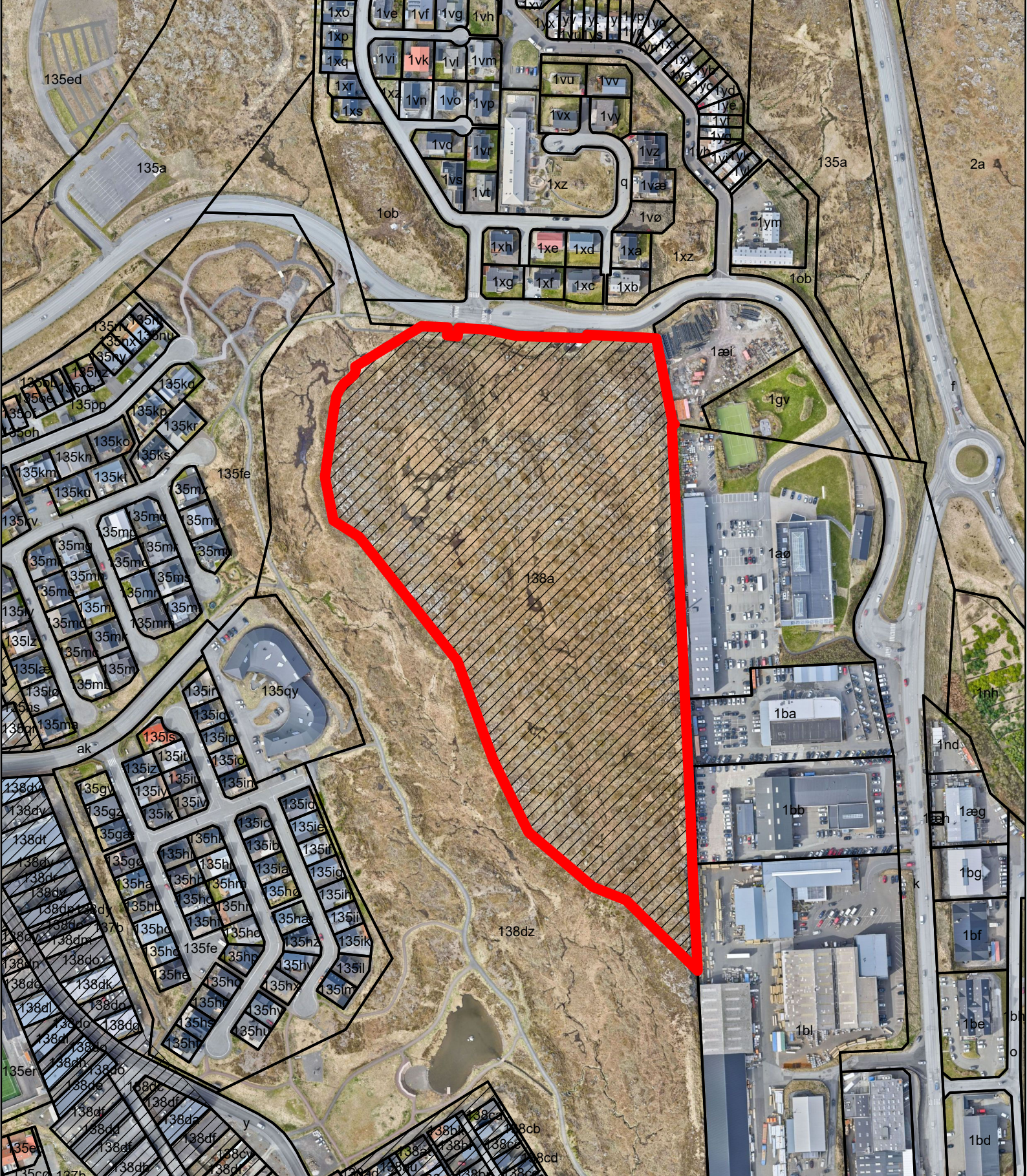
§6. BYGGIMYNDUGLEIKI OG ÁTALURÆTTUR

Stk. 1. Byggimyndugleiki og átalurættur eru sambært hesi byggisamtykt hjá Tórshavnar býráð einsamøllum.

§7. UNDANTAKSLOYVI FRÁ BYGGISAMTYKTINI OG BROYTINGAR Í HENNI

Stk. 1. Smávegis frávik frá reglunum í hesi byggisamtykt kann býráðið geva loyvi til, um so er, at dāmur á økinum, sum byggisamtyktin roynir at skapa ella varðveita, ikki verður broyttur av teirri orsök,

Stk. 2. Broytingar í byggisamtyktini kunnu verða gjørdar eftir samtykt býráðsins og góðkenning landsstýrisins eftir reglum um samtykt og góðkenning av nýggjum byggisamtyktum.



 Tórshavnar Kommuna Býarskipanardeildin					
Heiti	Serstøk byggisamtykt fyri Stórubrekku				
Undirheiti	Skjal 1				
Mát	1:3.000				
Dagur	18.10.2023	Journal	23/05639	Tekna	RVH

Vegur knýtur seg til vegin Klingruna

Byggilinja

Mattrikkullinja

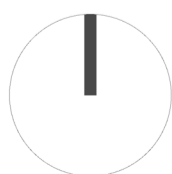
Brandvegur


Føroya Tele

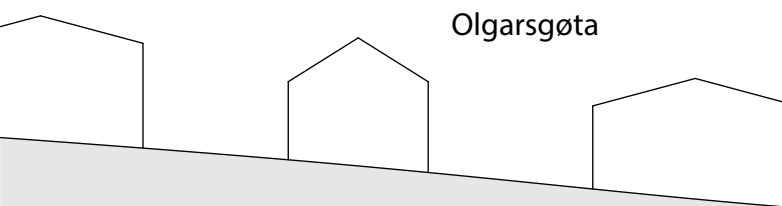
Atkomutún

Brandvegur

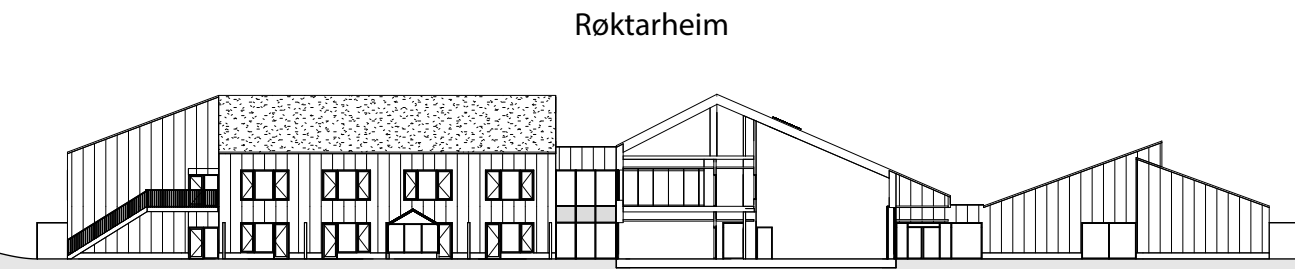
Dalurin Langi



 Tórshavnar Kommuna Býarskipanardeildin				
Heiti	Serstøk byggisamtykt fyri Stórubrekku			
Undirheiti	Skjal 2			
Mát				
Dagur	18.10.2023	Journal	23/05639	Tekna

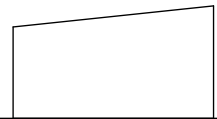


Olgarsgøta



Røktarheim

Føroya Tele



 Tórshavnar Kommuna Býarskipanardeildin				
Heiti	Serstøk byggisamtykt fyri Stórubrekku			
Undirheiti	Skjal 3			
Mát				
Dagur	18.10.2023	Journal	23/05639	Tekna