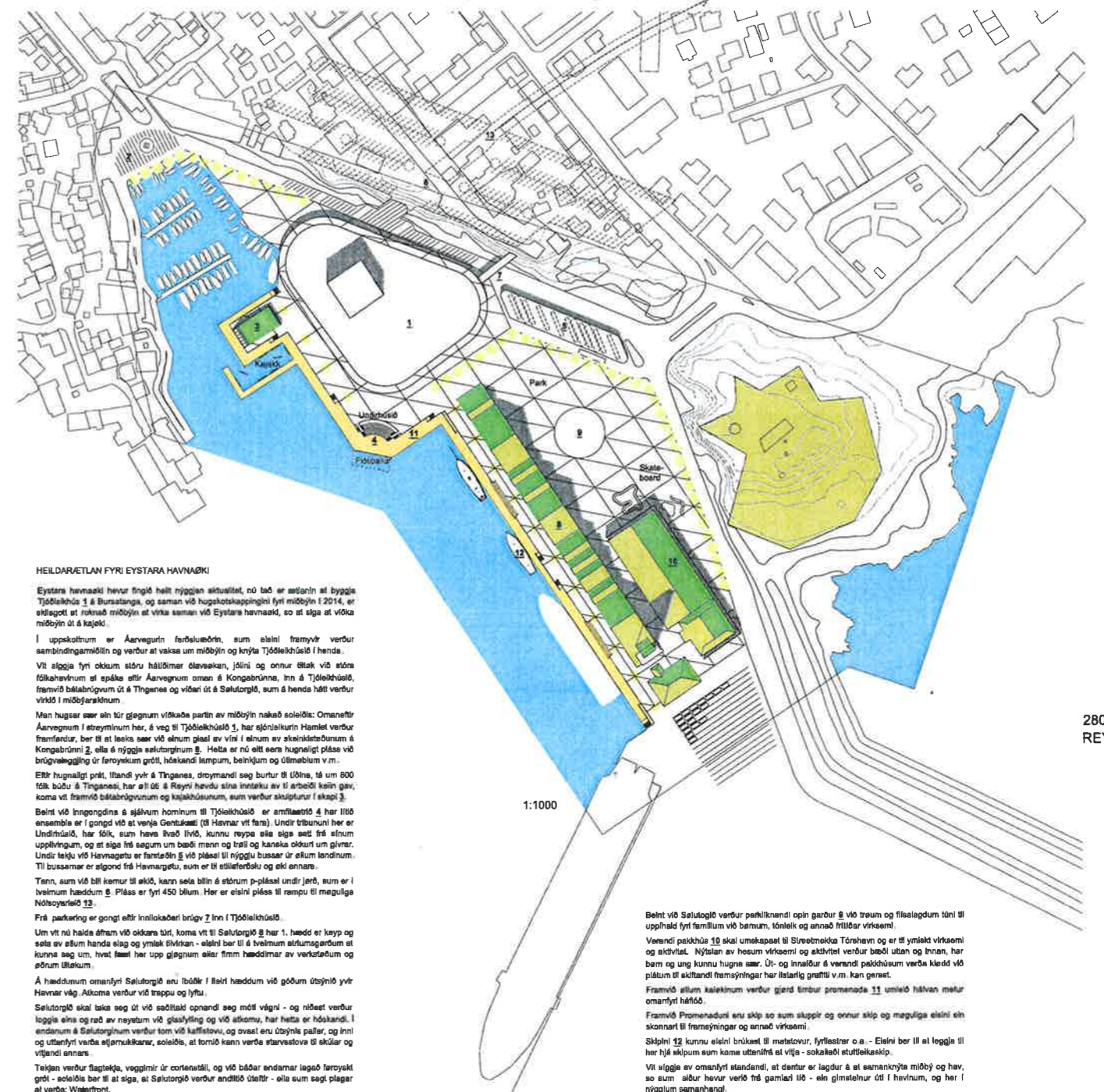


Heildarættlan fyrir Eystara Havnæði



HEILDARÆTTLAN FYRIR EYSTARA HAVNÆÐI

Eystara havnæði hefur fingið halli nýggjan áttúlflikt, nó það er ástæða til byggja Tjólleikhúsi 1 & Bursatanga, og saman við hugkottkappinn fyrir miðbýn í 2014, er eðllegt að röknað miðbýn af virka saman við Eystara havnæði, so at síga at vörka miðbýn út á kajaki.

I uppskottum er Áarvegurinn ferðisáæðin, sum elstni framvör verður sambindingarmílin og verður at vaksa um miðbýn og kryta Tjólleikhúsi í henda.

Vit slögja fyrri okkum stóru hállíðimar ólæskan, jóni og onnur lík við stóra fólkahavnirum at spáka eftir Áarvegnum oman á Kongabrunna, inn á Tjólleikhúsi, framvið bátabrúgvum út á Tinganes og víðari út á Salutorgló, sum á henda hátt verður vörk í miðbýrarknúnum.

Man hugsar sær ein kúr glægnum vítkæða partin av miðbýn nákað soleiðis: Omaneftir Áarvegnum í streyminum her, á veg til Tjólleikhúsi 1, har sjónleikurin Hamlet verður framfandi, ber til at leska sær við ólunum glasi av víni í ólunum av skakstetubunum á Kongabrunni 2, ella á nýggja salutorglum 3. Hetta er nó eitt sær hugnaligt pláss við brúgvæggling úr feroyiskum grótt, hóskandi lampum, belkjum og úlmeblum v.m.

Eftir hugnaligt prót, líandi yvir á Tinganes, droymandi seg burtur til lóna, tá um 800 fólk búa á Tinganesi, har eitt 66 á Reyri havdu sína innstaku av tí arbeiði kein gav, koma vit framvið bátabrúgvum og kajakstetubunum, sum verður skiptingur í skapi 3.

Beint við Innongdina á sjákvum honinum til Tjólleikhúsi er amflett 4 har lítið ensemble er í gongd við at venja Gentakali (til Havnar vit fara). Undir tribununi her er Undirhúsið, har fólk, sum hava livað lívið, kunnu reypa ella síga sett frá sínum upplivngum, og at síga frá søgum um bæði menn og trál og kanska okkurt um gívar. Undir teigi við Havnargetu er farsatlið 5 við pláss til nýggja bussar úr øllum landinum. Tí bussarnar er algond frá Havnargetu, sum er til elliferðslu og eki annars.

Tann, sum við bíli kemur til skót, kann seta bílin á stórum p-pláss undir Jerð, sum er í lvalnum hæddum 6. Pláss er fyrri 450 bílum. Her er elstni pláss til rampu til mæguliga Nótstoyrið 12.

Frá parkering er gongt eftir innlokaðri brúgv 7 inn í Tjólleikhúsi.

Um vit nó halda aftur við okkara líti, koma vit til Salutorgló 8 har 1. hædd er tæyp og seta av øllum henda slag og ymlek tilvikan - elstni ber til á lvalnum sírumsgarðum at kunna seg um, hvat fæst har upp glægnum allar fimm hæddimar av verkstæðum og øðrum líkum.

Á hæddunum omanfyri Salutorgló eru lítið í lítið hæddum við góðum útbýni yvir Havnar vág. Atkoma verður við trappu og lyftu.

Salutorgló eikal taka seg út við seðitáid opnandi seg mótt vágri - og níkast verður loggia eins og ráð av neyðum við glassýfing og við atkoma, har hetta er hóskandi. Í endanum á Salutorglum verður tom við kaffistovu, og ovasat eru útbýta pallar, og inni og uttanfyri verða eljarmúkkar, soleiðis, at tomni kann verða starvestova til skólur og víðari annars.

Tænjan verður flakleka, veggimír úr kortenatáli, og við báðar endarnar leggjast feroyisk grótt - soleiðis ber til at síga, at Salutorgló verður andlítið úlættir - ella sum sagt plagar at verða: Waterfront.

Beint við Salutorgló verður parkeringin opin garður 9 við trøum og flislagdum túni til upphald fyrri farnilum við barnum, tónleik og annað frílíðar virksami.

Vorandi parkhúsi 10 skal umskapað til Síretrækka Tórshavn og er til ymlek virksami og aktívtíal. Nýslan av hesum virksami og aktívtíal verður bæði uttan og innan, har barn og ung kunnu hugna sær. Út- og innviður á vorandi parkhúsum verða kledt við plásum til skiltandi framsýningar har líttalig graffiti v.m. kan gerast.

Framvið øllum kajakstetubunum verður gjerd líttur promenada 11 umleið hálfan mekur omanfyri hátt.

Framvið Promenaduni eru skíp so sum skúpp og onnur skíp og mæguliga elstni ein skonnart til framsýningar og annað virksami.

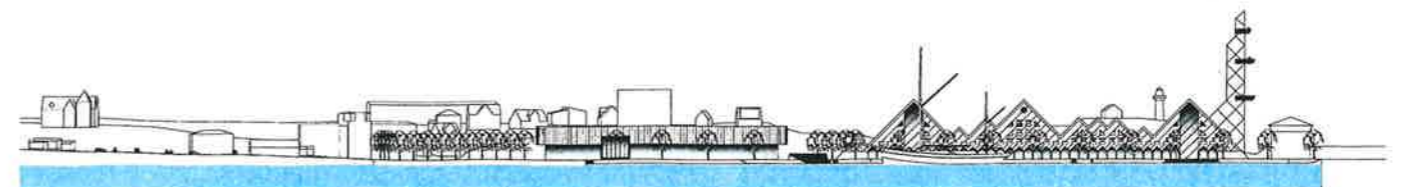
Skípi 12 kunnu elstni brúkast til mestovur, fyflestur o.a. - Elstni ber til at leggja til her hjá skípum sum koma uttanfrá at víga - sokalaði stuftlekkaskip.

Vit slögja av omanfyri standandi, at dentur er lagdur á at samankryta miðbý og hav, so sum stúvur hefur verit frá gamla tíð - ein gímstovur út í havinum, og har í nýggjum samanhangi.

28049
REYN

1:1000

1:1000



1:1000

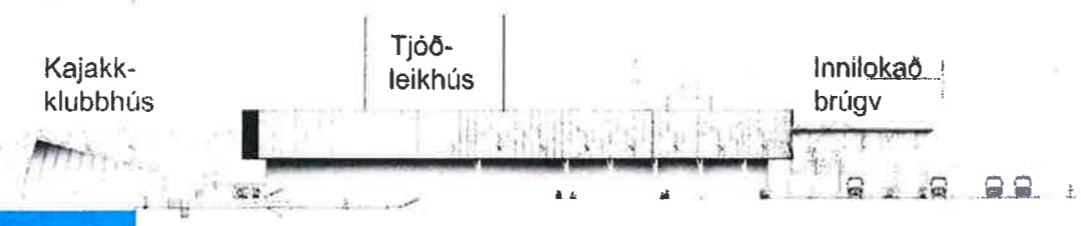


1:2000

Kajakk-
klubbhús

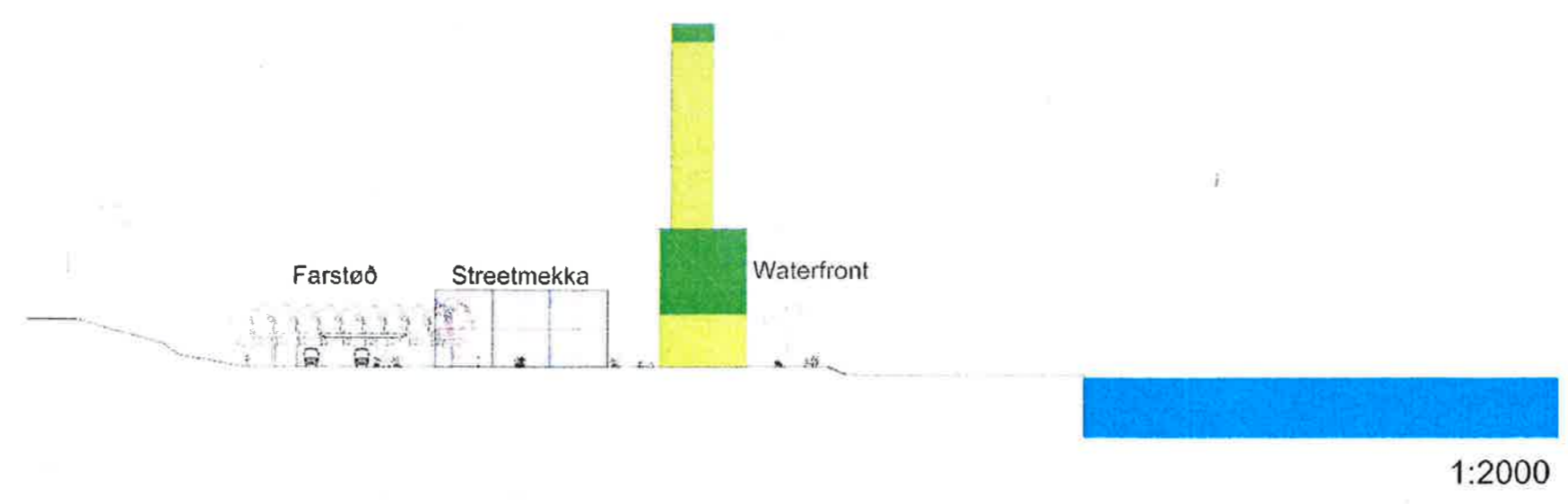
Tjóð-
leikhús

Innilokað
brúgv



Innihald

Fragreiðing	04
Kappingarøki	05
Waterfront - Framslóða	06
Waterfront - Longdarskurður og Flatmynd	07
Ítróttarøki	08
Streetmekka Tórshavn	09



HEILDARÆTLAN FYRI EYSTARA HAVNAØKI

Eystara havnaøki hevur fingið heilt nýggjan aktualitet, nú tað er ætlanin at byggja Tjóðleikhús 1 á Bursatanga, og saman við hugskotskappingini fyri miðbýin í 2014, er skilagott at roknað miðbýin at virka saman við Eystara havnaøki, so at siga at víðka miðbýin út á kajøki.

Í uppskotinum er Áarvegurin ferðsluæðrin, sum eisini framyvir verður sambindingarmiðilin og verður at vaksa um miðbýin og knýta Tjóðleikhúsið í henda.

Vit síggja fyri okkum stóru hátíðirnar ólavsøkan, jólini og onnur tiltøk við stóra fólkahavinum at spáka eftir Áarvegnum oman á Kongabrunna, inn á Tjóðleikhúsið, framvið bátabrúgvum út á Tinganes og víðari út á Sølutorgið, sum á henda hátt verður virkið í miðbýarøkinum.

Man hugsar sær ein túr gjøgnum víðkaða partin av miðbýin nakað soleiðis: Omaneftir Áarvegnum í streyminum her, á veg til Tjóðleikhúsið 1, har sjónleikurin Hamlet verður framfördur, ber til at leska sær við einum glasi av víni í einum av skeinkistøðunum á Kongabrunni 2, ella á nýggja sælutorginum 8. Hetta er nú eitt sera hugnaligt pláss við brúgvaleggjng úr føroyskum gróti, hóskandi lampum, beinkjum og útimøblum v.m.

Eftir hugnaligt prát, lítandi yvir á Tinganes, droymandi seg burtur til tíðina, tá um 800 fólk búðu á Tinganesi, har øll úti á Reyni høvdu sína inntøku av tí arbeiði keiin gav, koma vit framvið bátabrúgvunum og kajahúsunum, sum verður skulpturur í skapi 3.

Beint við inngongdina á sjálvum horninum til Tjóðleikhúsið er amfiteatrið 4 har lítið ensemble er í gongd við at venja Gentukæti (til Havnar vit fara). Undir tribununi her er Undirhúsið, har fólk, sum hava livað lívið, kunnu reypa ella siga salt frá sínum upplivingum, og at siga frá søgum um bæði menn og trøll og kanska okkurt um gívrar. Undir tekju við Havnagøtu er farstøðin 5 við pláss til nýggju bussar úr øllum landinum. Til bussarnar er atgond frá Havnargøtu, sum er til stillaferðslu og øki annars.

Tann, sum við bili kemur til økið, kann seta bilin á stórum p-pláss til undir jørð, sum er í tveimum hæddum 6. Pláss er fyri 450 bilum. Her er eisini pláss til rampu til móguliga Nólsoyarleið 13.

Frá parkering er gongt eftir innilokaðari brúgv 7 inn í Tjóðleikhúsið.

Um vit nú halda áfram við okkara túri, koma vit til Sølutorgið 8 har 1. hædd er keyp og sœla av øllum handa slag og ymisk tilvirkan - eisini ber til á tveimum atriumsgørðum at kunna seg um, hvat fæst her upp gjøgnum allar fimm hæddirnar av verkstøðum og øðrum tiltøkum.

Á hæddunum omanfyri Sølutorgið eru íbúðir í fleiri hæddum við góðum útsýnið yvir Havnar vág. Atkoma verður við trappu og lyftu.

Sølutorgið skal taka seg út við saðiltaki opnandi seg móti vágni - og niðast verður loggia eins og røð av neystum við glasfylling og við atkomu, har hetta er hóskandi. Í endanum á Sølutorginum verður torn við kaffistovu, og ovast eru útsýnis pallar, og inni og uttanfyri verða stjærnikikarar, soleiðis, at tornið kann verða starvsstova til skúlar og vitjandi annars.

Tekjan verður flagtekja, veggirnir úr cortenstáli, og við báðar endarnar lagað føroyskt grót - soleiðis ber til at siga, at Sølutorgið verður andlitið úteftir - ella sum sagt plagar at verða: Waterfront.

Beint við Sølutorgið verður parklíknandi opin garður 9 við trøum og flísalagdum túni til upphald fyri familium við børnum, tónleik og annað fritíðar virkseml.

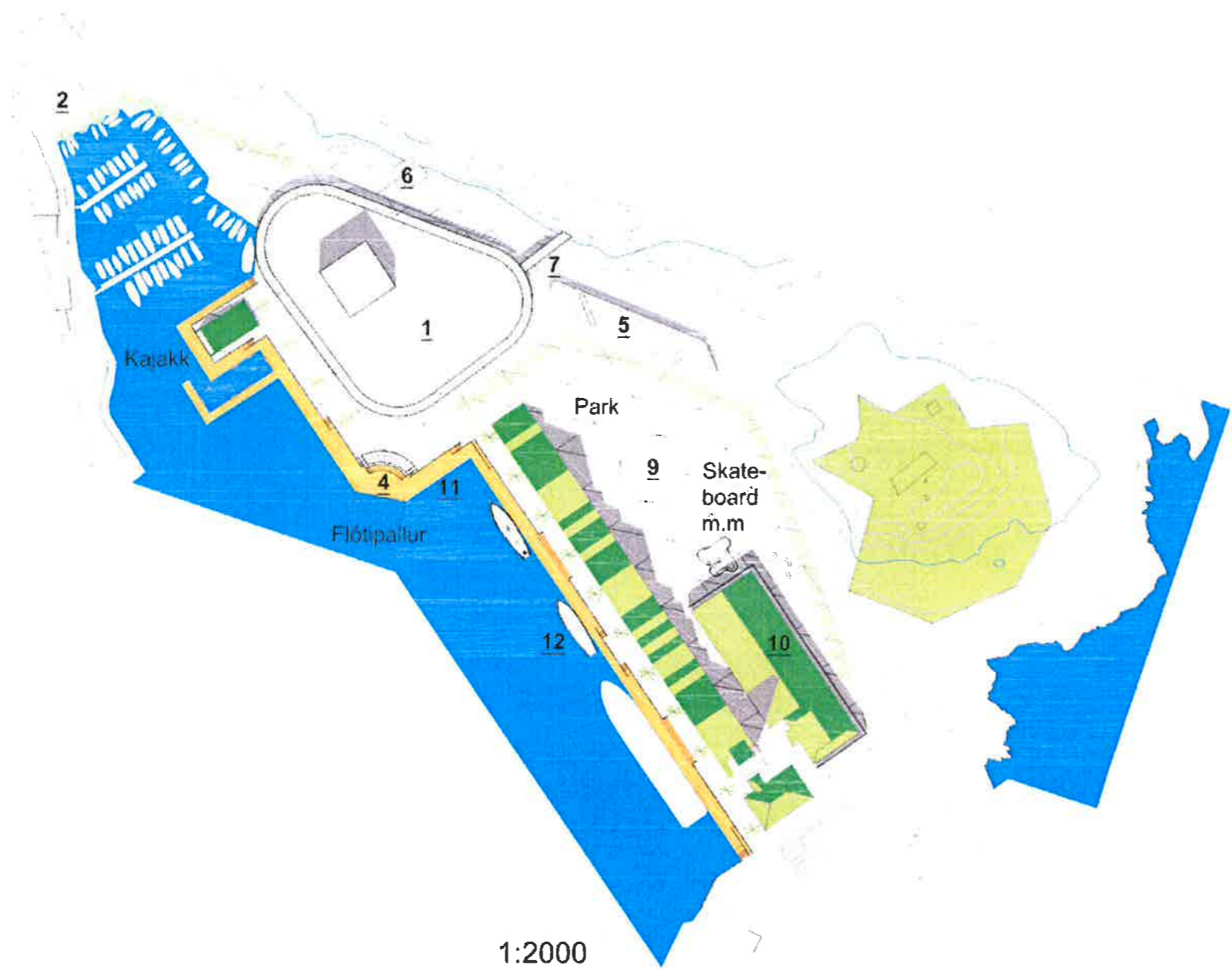
Verandi pakkhús 10 skal umskapast til Streetmekka Tórshavn og er til ymiskt virkseml og aktivitet. Nýtslan av hesum virkseml og aktivitet verður bæði uttan og innan, har børn og ung kunnu hugna sær. Út- og innsíður á verandi pakkhúsum verða klædd við plátum til skiftandi framsýningar har listarlig grafitti v.m. kan gerast.

Framvið øllum kaiøkinum verður gjørd timbur promenada 11 umleið hálvan metur omanfyri háflóð.

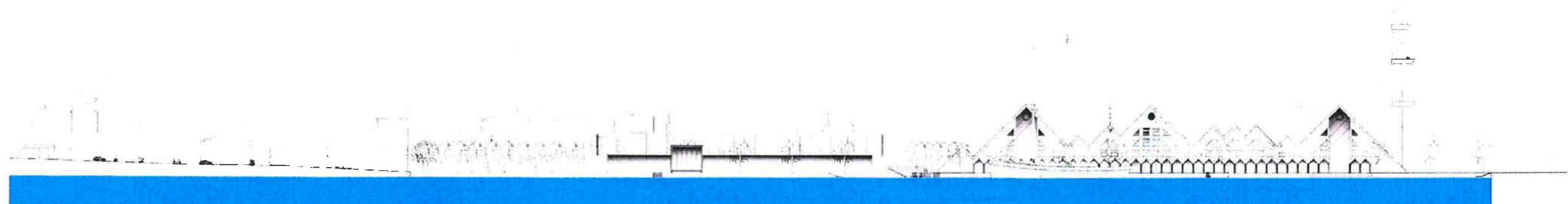
Framvið Promenaduni eru skip so sum sluppir og onnur skip og móguliga eisini ein skonnart til framsýningar og annað virkseml.

Skipini 12 kunnu eisini brúkast til matstovur, fyrilestrar o.a. - Eisini ber til at leggja til her hjá skipum sum koma uttanífrá at vitja - sokallaði stuttleikaskip.

Vit síggja av omanfyri standandi, at dentur er lagdur á at samanknýta miðbý og hav, so sum síður hevur verið frá gamlari tíð - ein gimsteinur úti í havinum, og her í nýggjum samanhangi.



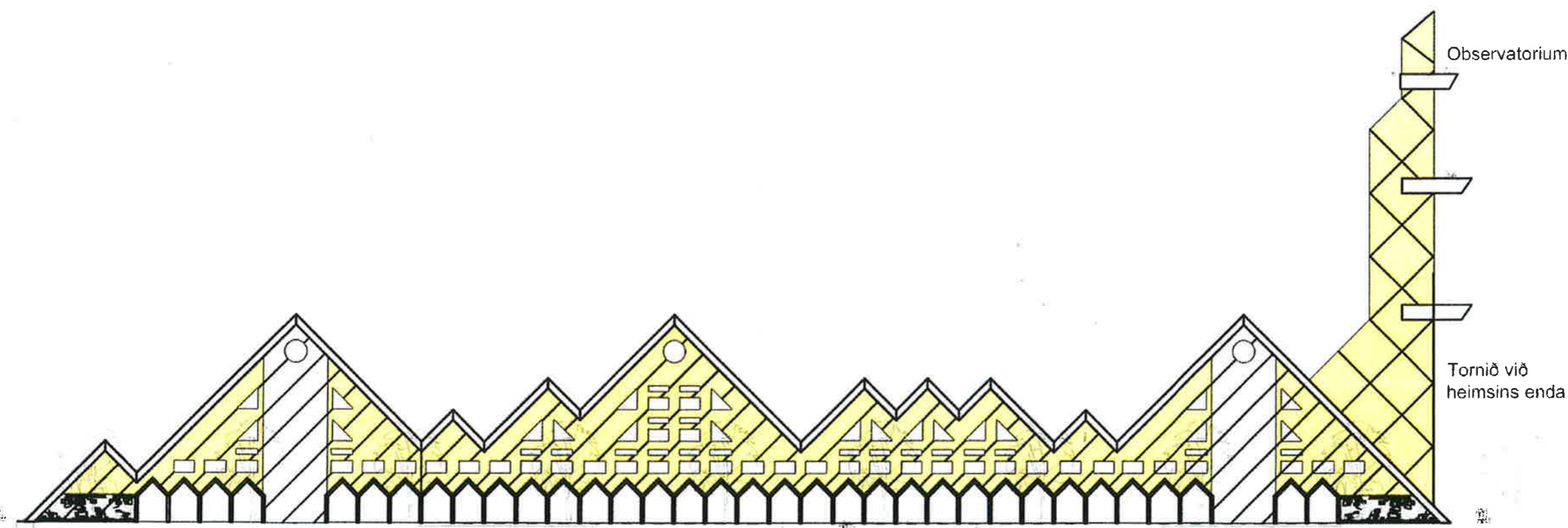
1:2000



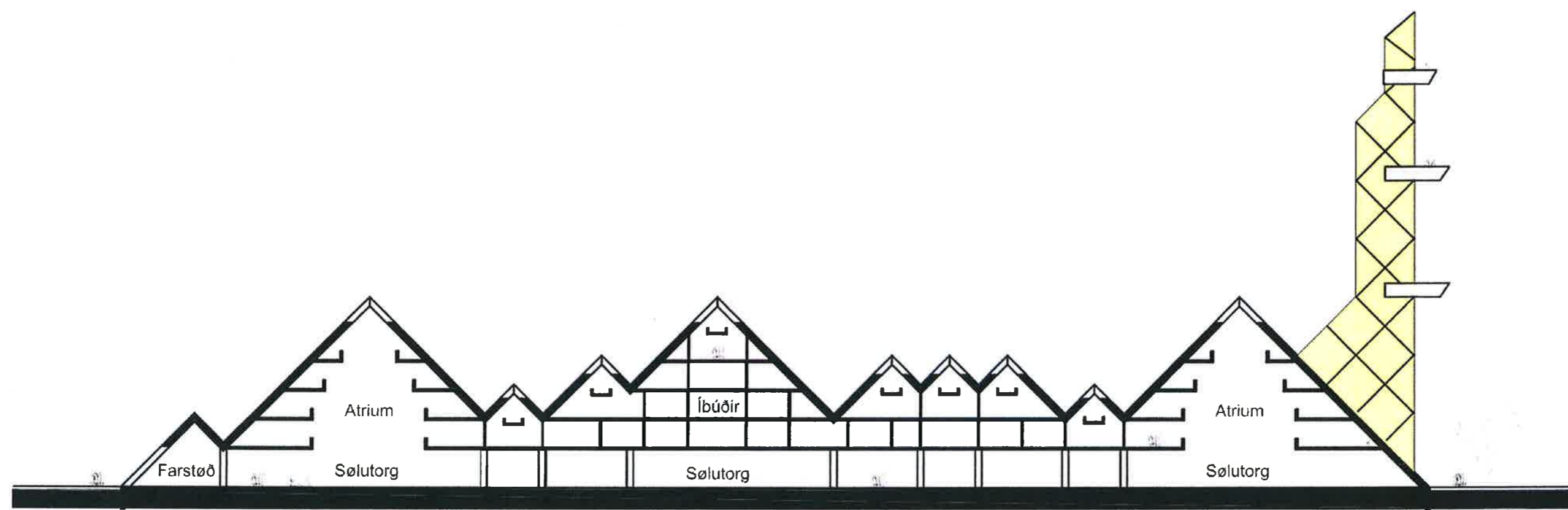
1:3000



Bølgen ved Vejle Fjord



Waterfront - 1:500



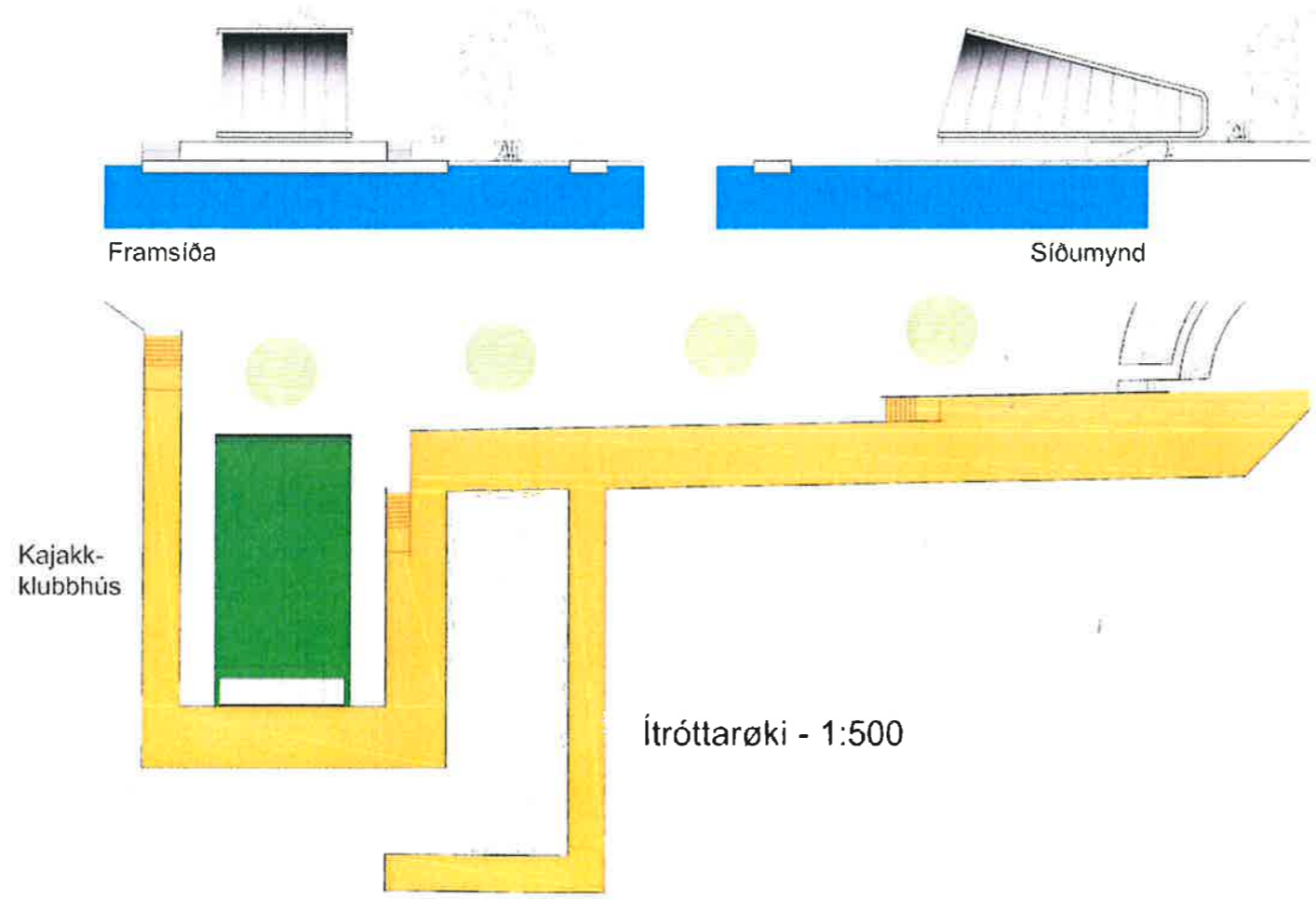
Longdarskurður - 1:500



Flatmynd - 1:500

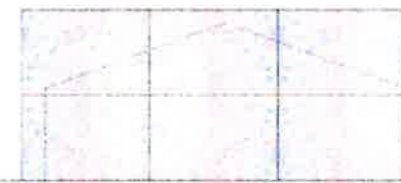
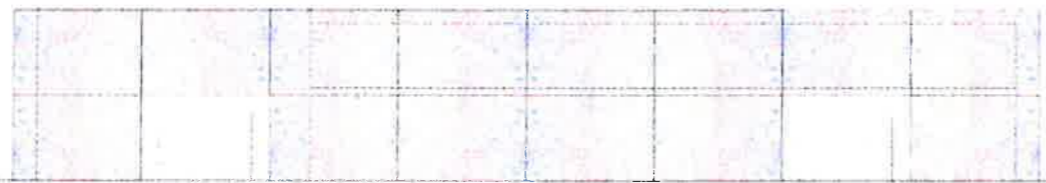


Kajakklub ved Vejle Fjord





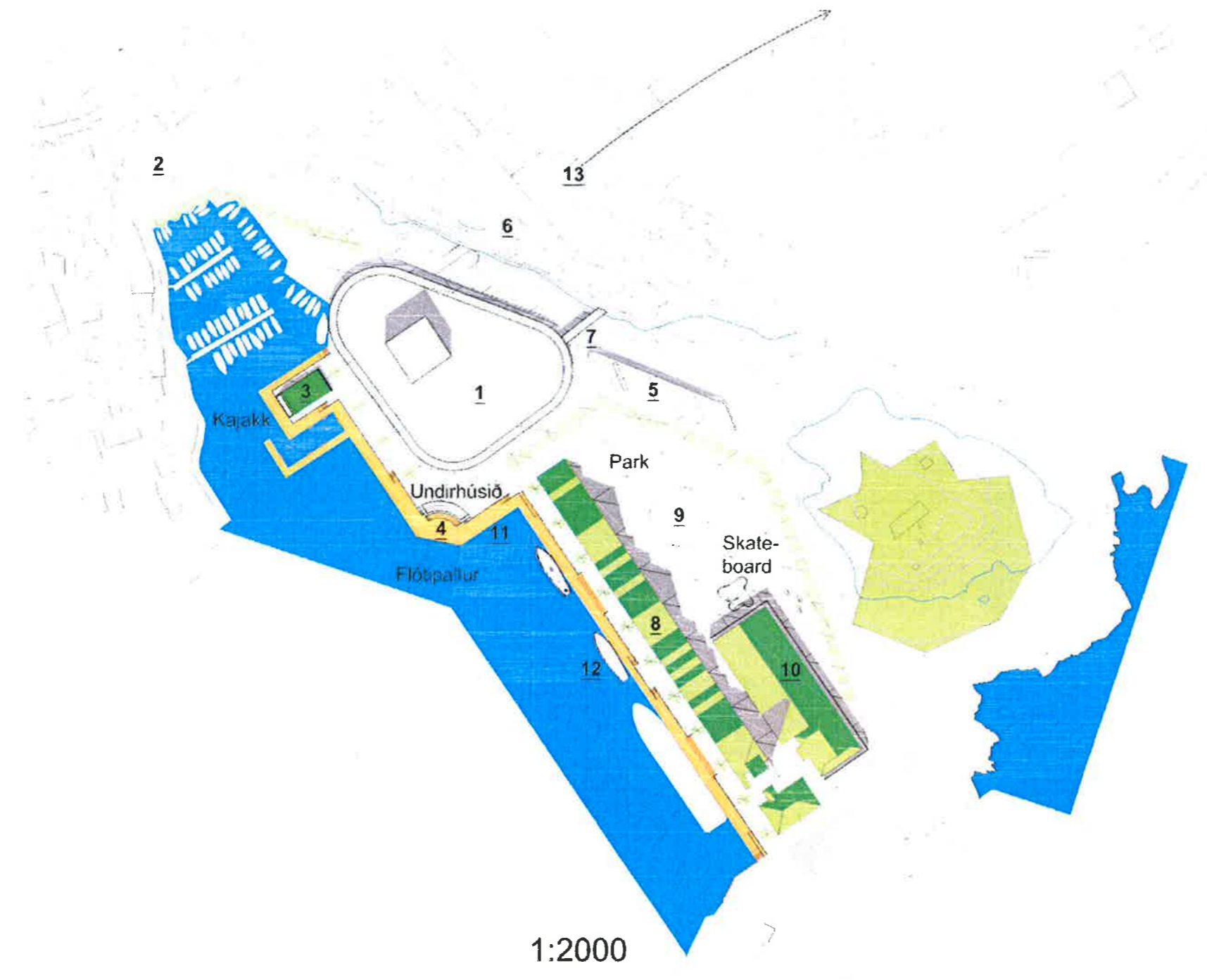
Streetmekka Viborg

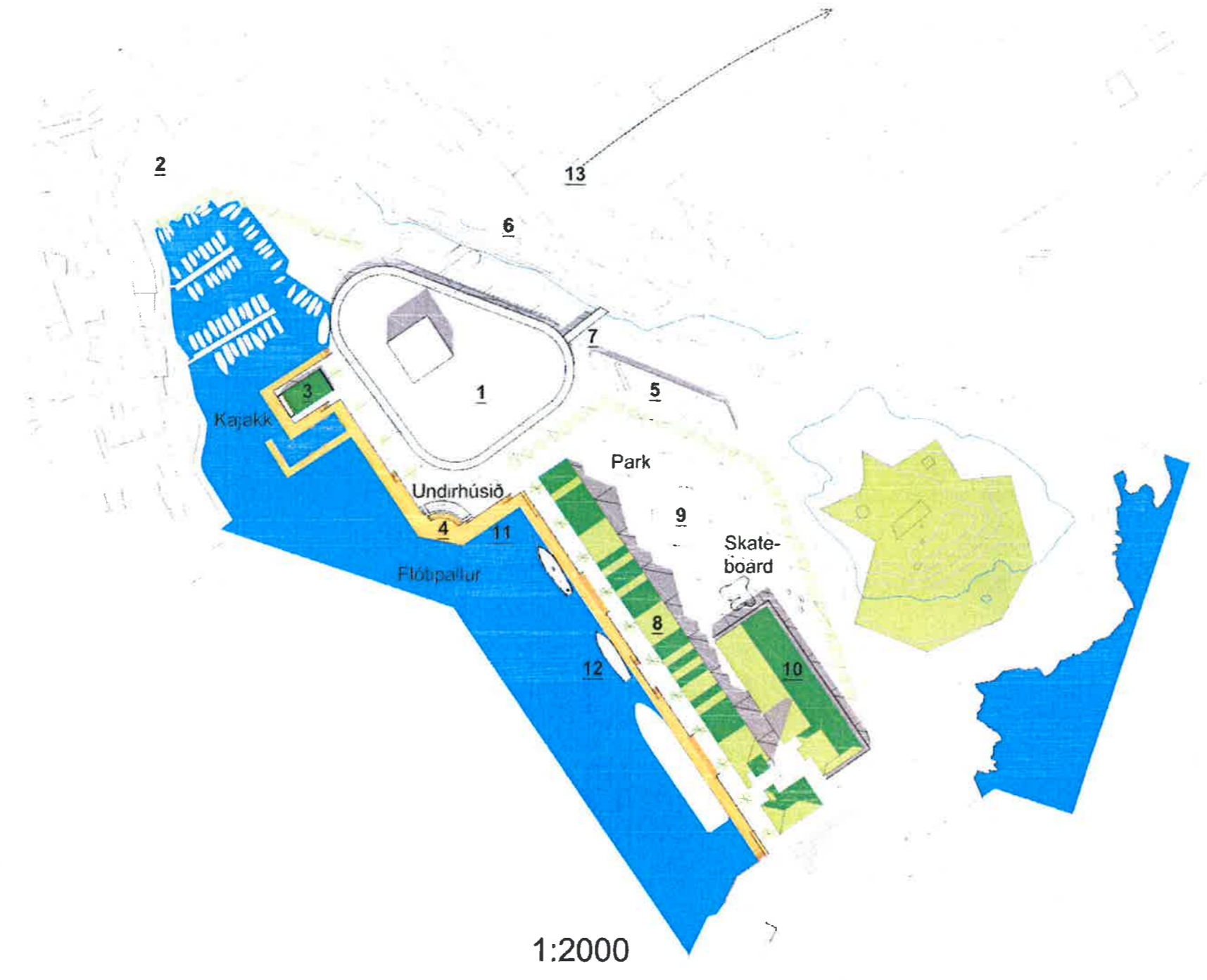


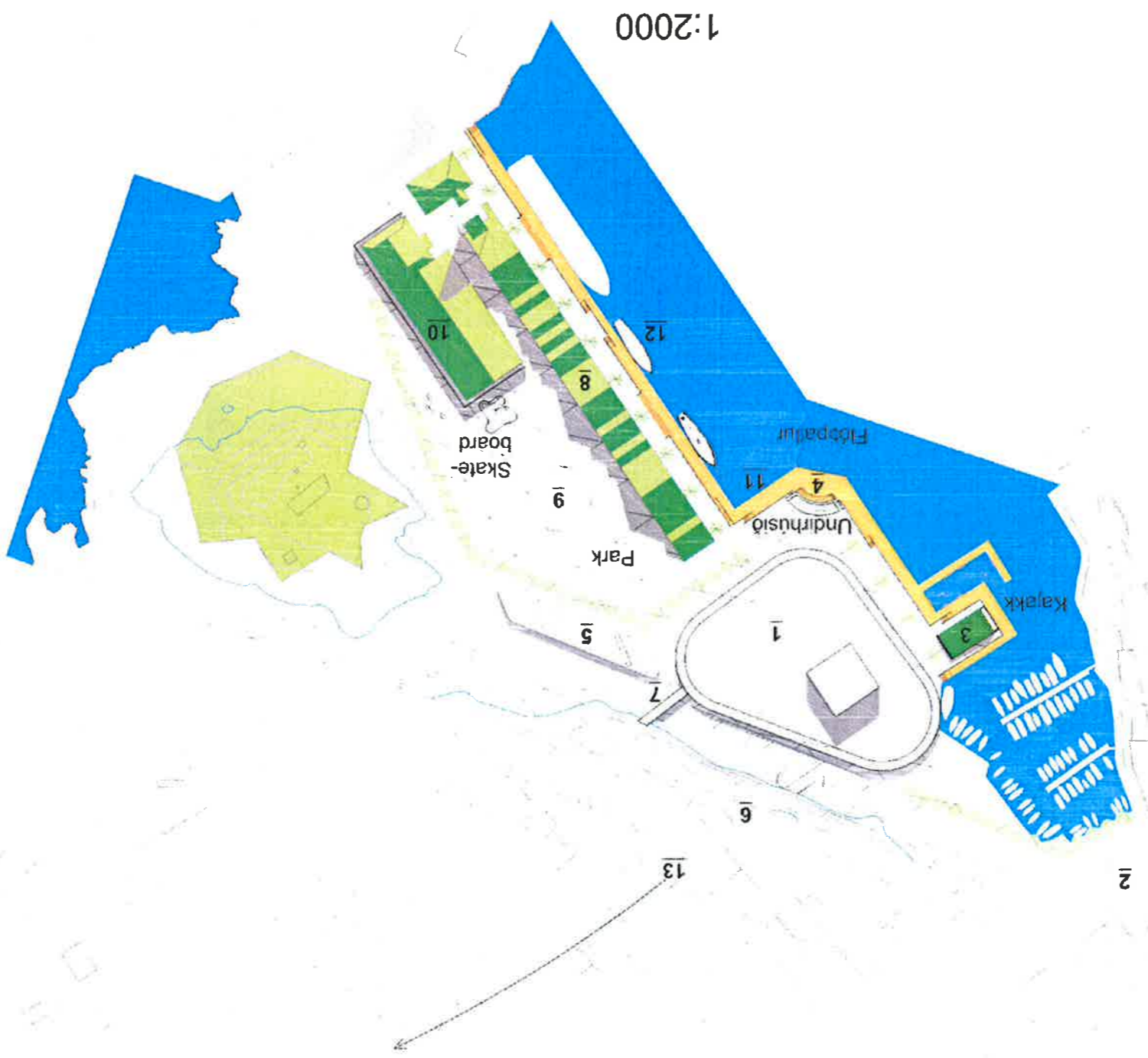
Streetmekka Tórshavn - 1:500

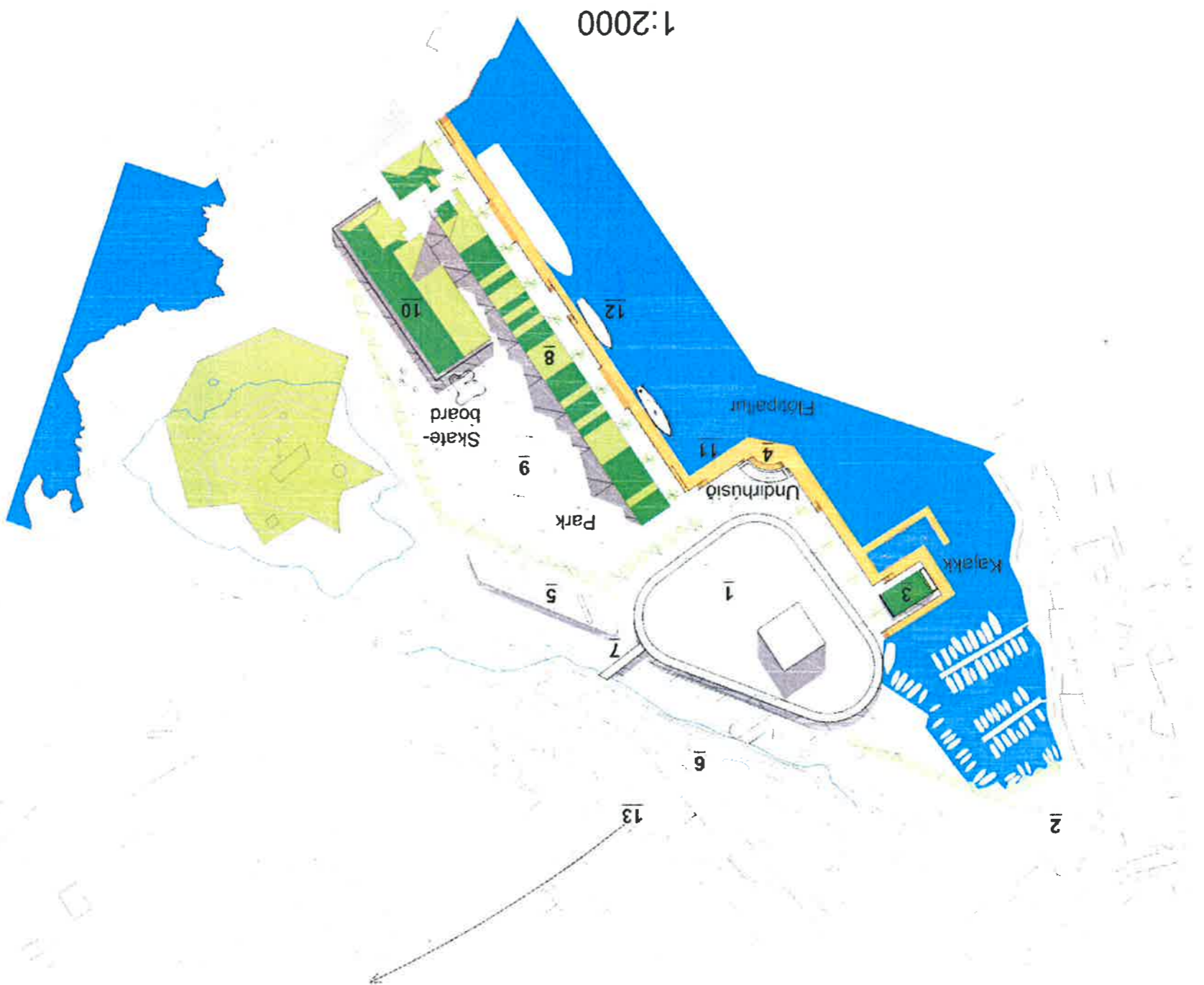


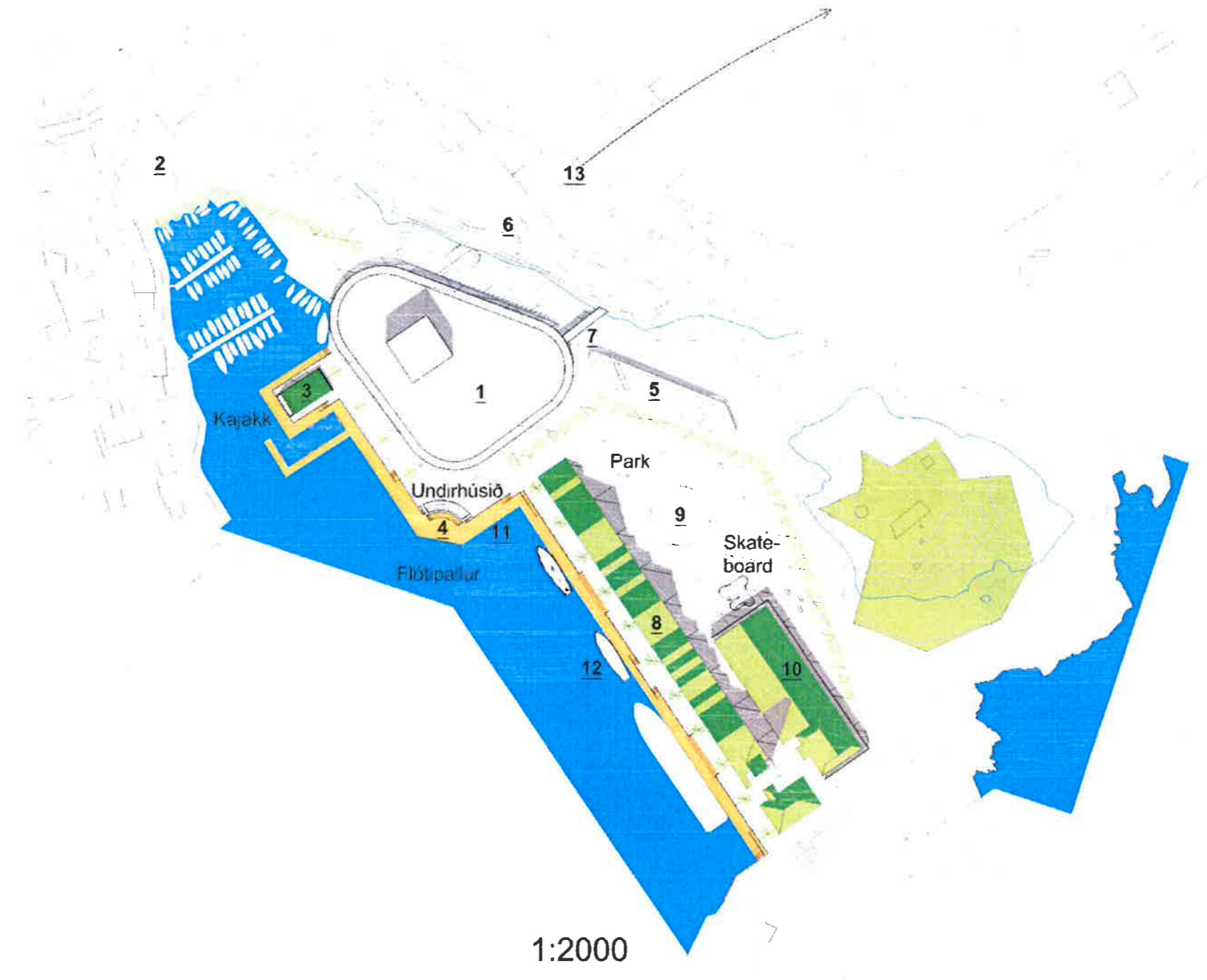
Verandi støði



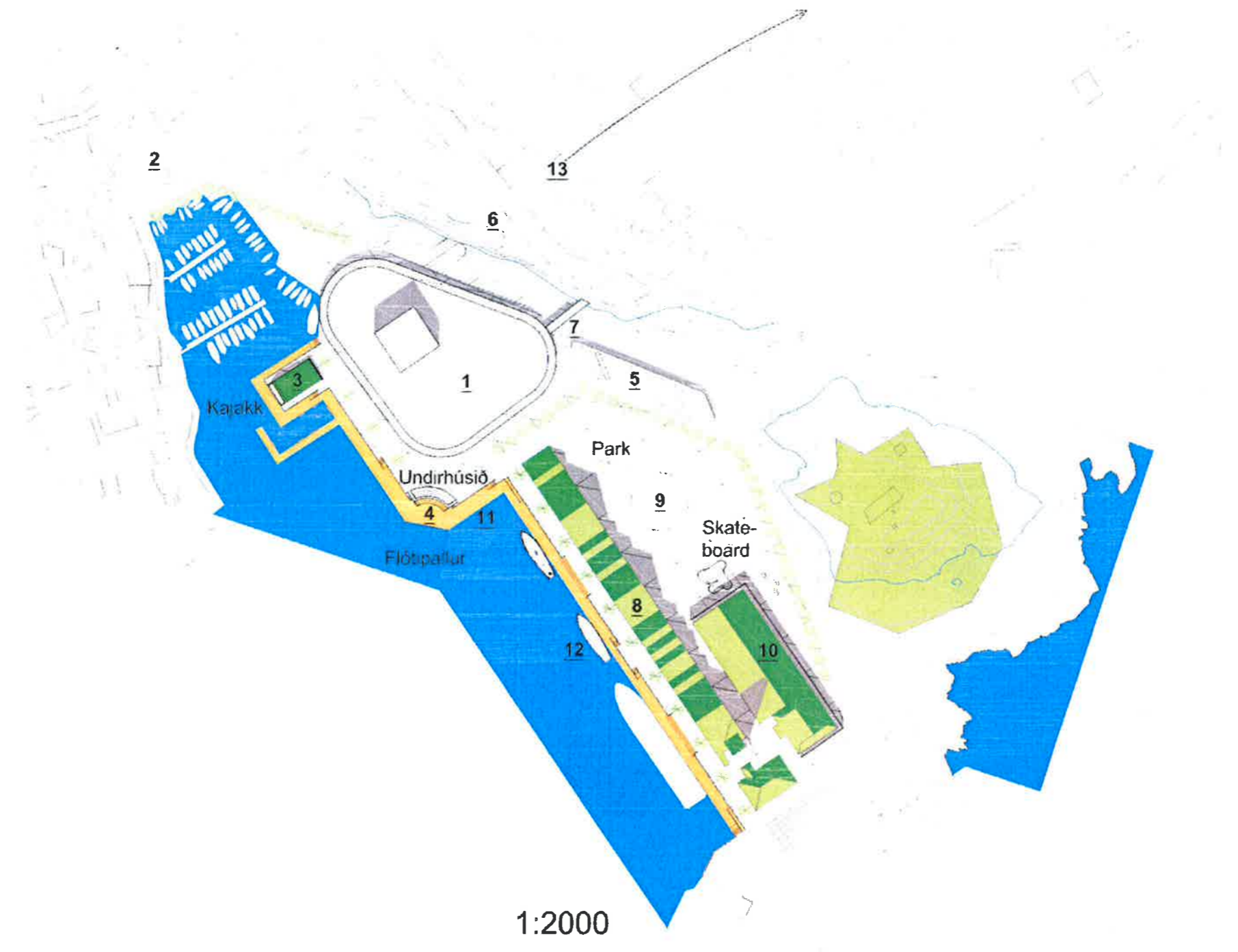




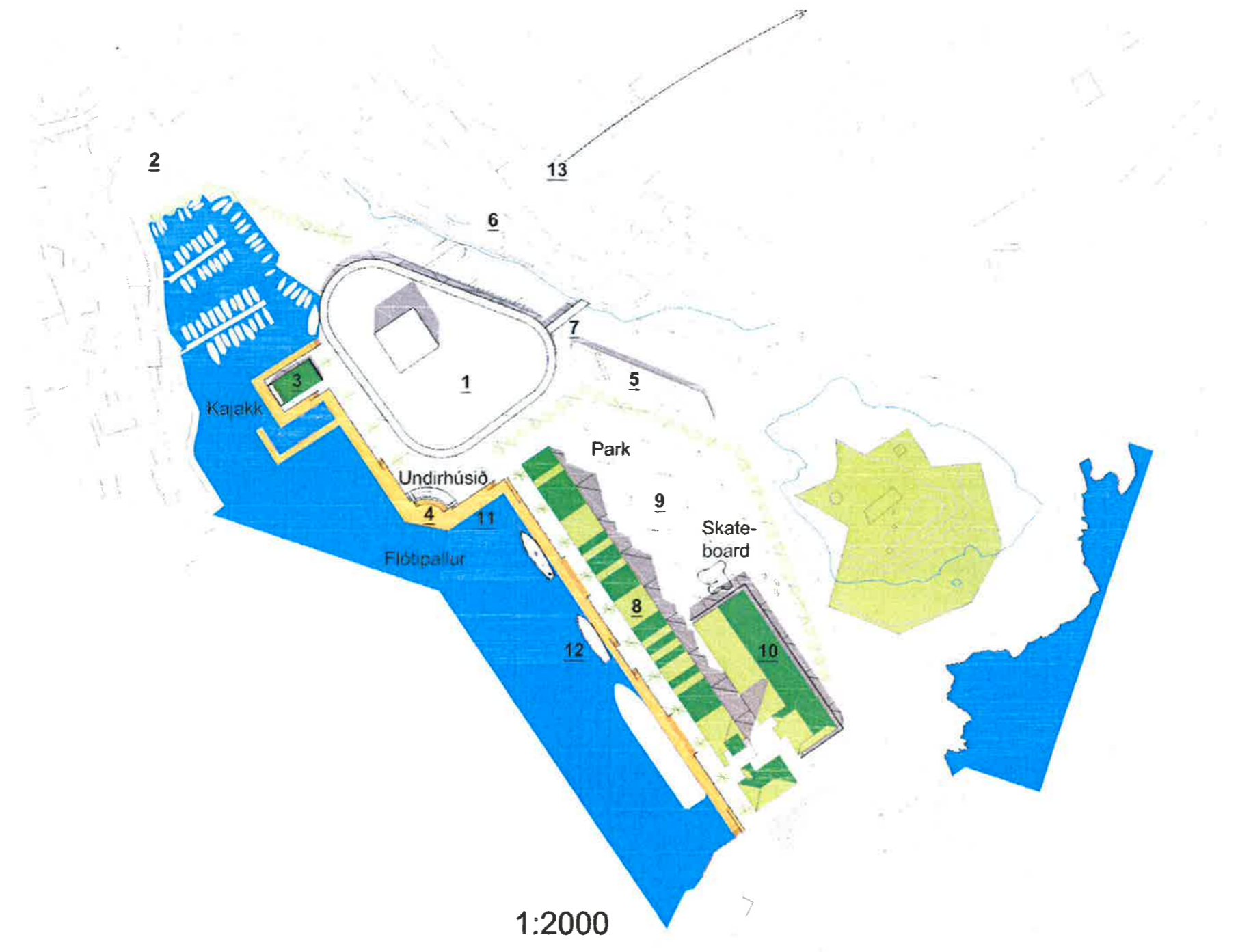




1:2000



1:2000



1:2000

