

## ROTTAN

Vanliga rottuslagið í Føroyum er brúna rottan, *Rattus norvegicus*. Brúna rottan nærast alt árið, eru livikorini góð (tvs. nógv mikið at eta). Viðgongutíðin hjá kvennrottu er bara 21 dagar, og hon kann leggja upp í fimm ferðir árliga upp í 14 ungar, tó vanligast eru um 7 ungar. Rottur verða kynsbúnaar eftir fimm vikum, og hetta merkir, at tá ið livikorini eru góð hjá rottu, kann kvennrottustovnurin økjast trýggjar og eina hálva ferð eftir bert 8 vikum. Hetta merkir, at stovnurin kann 10 faldast bert eftir 15 vikum!

Vika	Kvennrottur í stovninum
1	A
8	3,5 x A
15	10 x A

## FRÁBOÐAN

Mest umráðandi í stríðnum móti rottu eru tær fráboðanir, ið tú sum borgari gevur. Tí er umráðandi, at tann ið sær rottu ella farvegin eftir rottu, beinanvegin vendir sær til Snarskivuna hjá Tórshavnar kommunu.

Hevur tú trupulleikar av rottum, ella hevur sæð rottu, skal tú venda tær til Snarskivuna 302010. Kommunalí aktिंगarmaðurin setir seg síðan í samband við teg.



Rottuungi

JUNI 2017



TÓRSHAVNAR KOMMUNA

## Tórshavnar kommuna

Postsmoga 32 · FO-110 Tórshavn  
Telefon 302010 · torshavn@torshavn.fo

Mánadag-hósdag kl. 9-16  
Fríggjadag kl. 9-15

# Rottur



[www.torshavn.fo](http://www.torshavn.fo)

# Rottur

Rotturnar í Føroyum eru vorðnar fleiri í tali seinastu árin vegna lýggju vetrarnar. At stovnurin er blivin so stórur, er ein trupulleiki, tí rottur leggjast á bæði fugla- og haruungar, umframt at rottur kunnu gera stóran skaða á ognir.

Umhvørvisverndarlógin áleggur hvørjum einstøkum so nógv, sum til ber, at avmarka livimøguleikarnar hjá rottu á ogn síni. Hetta merkir millum annað, at grundøki, hús og innleggingar, t.d. kloakk, skulu vera í góðum standi. Á henda hátt minka møguleikarnir hjá rottuni at fáa fastatøkur.

Lógin áleggur somuleiðis kommunum at skipa fyri at týna rottuna. Er rottan til ampa eitthvørt stað, kunnu øll venda sær til kommununa um hjálp og samstundis fáa vegleiðing um, hvussu best verður byrgt upp fyri rottum.

## HVUSSU VERJIR TÚ BEST OGNINA MÓTI ROTTU?

Niðanfyri eru nøkur ráð fyri, hvussu tú forðar fyri, at rotta sleppur inn.

Burturbein órudd og burturkast uttandura.

Stápla upp byggartilfar o.a. við frástøðu frá lendum og so langt frá bygningum sum gjørligt.

Lat ikki fóður og matleivdir liggja og sløðast uttandura. Lat tilíkt rusk inn til ruskinnsavningina.

Koyr slógv og burturkast frá slakti til Kommunalu Brennistöðina.

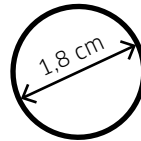
Ansið eftir at ikki geva hønum ella øðrum flogfenaði á ogn tíni ov nógv, tí vandin fyri rottum er í slíkum førum stórur.

Gevið ikki fuglum meiri enn etið verður ein dag. Fá tær fóðurbretti til fuglarnar. Sí faldaran um flogfenað.

## TVEIT IKKI RUSK Í NÁTTÚRUNA!

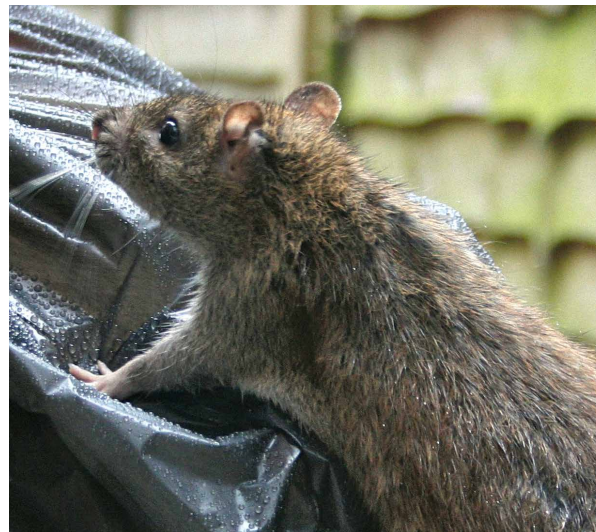
## HVUSSU VERJIR TÚ BYGNINGAR MÓTI ROTTU?

Rotta sleppur inn gjøgnum hol, ið eru størri enn 1,8 cm. Niðanfyri eru nøkur ráð fyri, hvussu tú forðar fyri, at rotta sleppur inn.



Umvæl rivur og hol í bygningum. Til dømis kunnu holini stappast við høsnaneti, áðrenn stoypt verður.

Brúka ventilasjonsristir úr tilfari, ið rotta ikki sleppur ígjøgnum og fest tær væl.



Verj hol í veggjum og múrum til kaðalar, rør o.l. við høsnaneti ella plátu.

Lat hurðar og vindeygu til lofts- og kjallarárum, ið ikki verða nýtt, aftur.

Hav frárensl tøtt og umvæl brot skótast gjørligt/beina-vegin.

„Vegleiðing fyri sethúsakloakkir“ fæst í Snarskivuni.

## VANDI Á FERÐ?

Rotta er stygg og varlig og ger oftast mest um seg um náttina. Tí er ikki ofta, at fólk varnast livandi rottu. Sæst rotta í dagslýsi, er tað tekin um, at nógv rotta er til.

Holur í lendum avdúka ofta rottu uttandura. Í óbygd-um øki er hol við grevstrartilfari ofta tekin um rottu. Eitt runt hol uttan grevstrartilfar nærhendis kloakkleiðingum er ofta tekin um rottu og kloakkskaða.

Er rotta leingi innandura, sæst farvegur á bjálkum, gólvi, veggjum og líknandi støðum. Rottan letur eftir seg brún-liga sløð av landi og kertlavági. Rottan nýtir hesa sløð at miða seg eftir.

Um náttina kann skavan og krutlan á loftinum og millum skins og hold stava frá rottum, men oftast er tað bara tað, rottan leggur eftir sær, sum sæst – serliga trekkurin.

