

SERSTØK BYGGISAMTYKT FYRI ØKI TIL KIRKJU Á ARGJUM

Við heimild í 4. stk. 1, í lögtingslóg nr. 13 frá 21. maí 1954 um býarskipanir og byggisamtyktir, verður ásett:

ØKIÐ SAMTYKTARINNAR

§ 1. Økið, ið serstaka byggisamtyktin er galdandi fyri, er avmarkað, sum sýnt er á viðfestu kortskjølum 1 og 2 og er partar av matr. nr. 115 og 56, Argir.

FRÁGREIÐING UM ØKIÐ

§ 2. Kirkjubygging

Stk. 1. Økið liggur millum Støðlagøtu og Sandá omanfyri Spinnaríð og er uml. 4.000 m² til støddar.

Stk. 2. Sambært almennu byggisamtyktini fyri Tórshavnar kommunu liggur økið í umráðispartinum D1, ið er lagdur til almenning, náttúrufriðingar- og mentunarlígr endamáll og tilíkt.

Stk. 3. Bygging í D1-økinum er einans loyvd sambært serstakari byggisamtykt.¹

Stk. 4. Friðingarmyndugleikarnir hava, í skrivið dagf. 11. august 2008, góðkent ætlanina at leggja eina kirkju á økinum eftir Lögtingslóg nr. 48 um náttúrufriðing, § 2, stk. 2, nr. 3.

NÝTSLA ØKISINS

§ 3. Økið skal nýtast til at byggja ein kirkjubygning, eitt kirkjutorg og parkeringspláss.

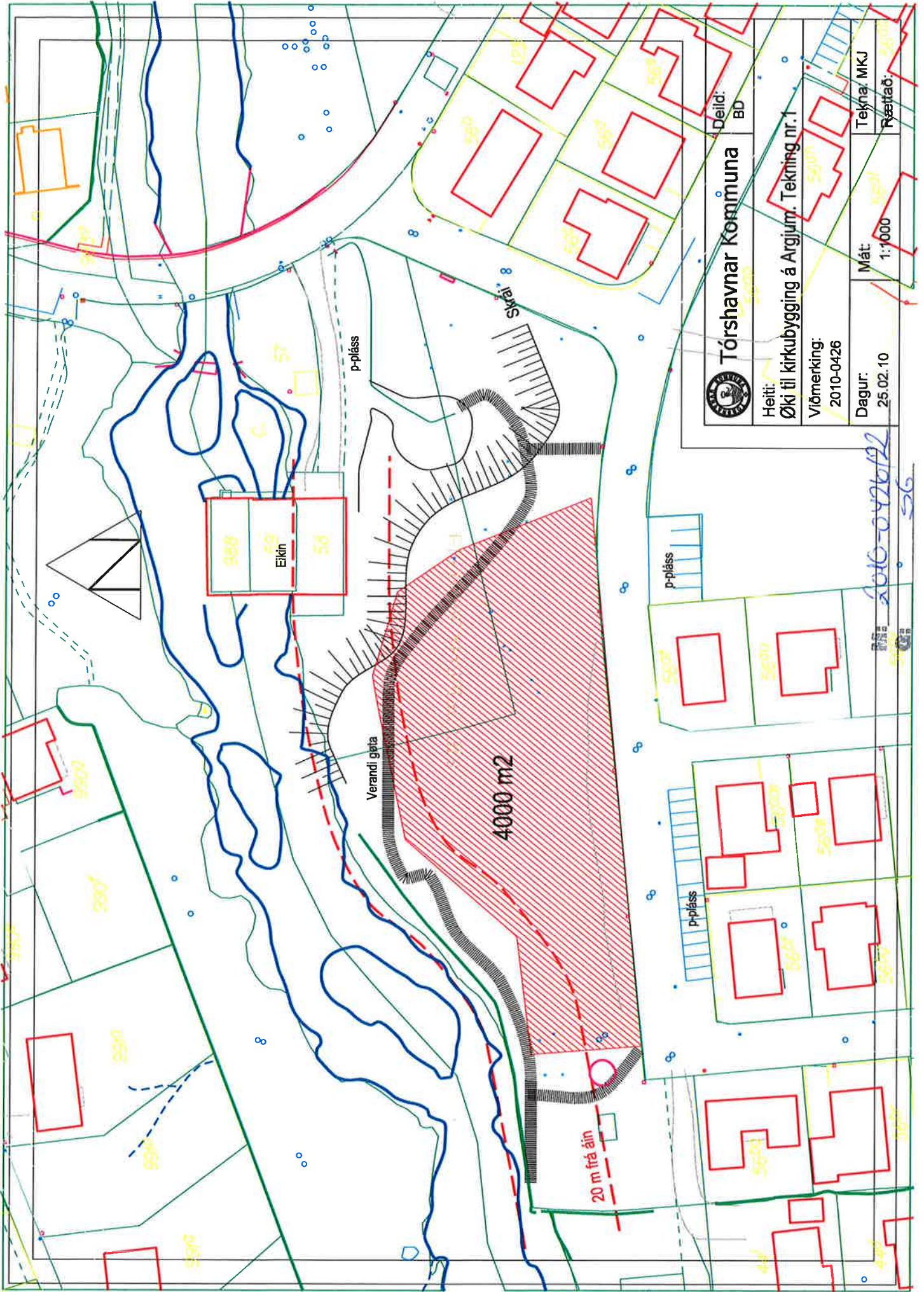
BYGGING, STØDD, STAÐSETING OG SNIÐ HÚSANNA

§ 4. Økið skal skipast sambært tekning nr. 3.

Stk. 1. Kirkjubygningurin skal staðsetast á feltinum “byggifelt og kirkjutorg”.

Stk. 2. Byggingin skal tó haldast uttanfyri byggilinju 20 m frá ánni.

¹ Broyting í almennu byggisamtyktini fyri Tórshavnar kommunu, sum loyvir bygging sambært serstakari byggisamtykt, verður lýst samstundis sum hendan serstaka byggisamtyktini



Tórshavnar Kommuna



Deild: BD

Heiti: Øki til kirkubýgging á Argjum, Tekning nr. 1

Viðmerking: 2010-0426

Dagur: 25.02.10

Mát: 1:1000

Tekna: MKJ
Rættab: 2010-0426

2010-0426/12
56



Tórshavnar Kommuna

Deild: BD

Heiti:

Øki til kirkubygging, Tekning nr. 2

Vísmerking:

2010-0427

Dagur:

25.02.10

Mát:

1:2500

Tekna: MKJ

Rættab:



Tórshavnar Kommuna

Heiti
Øki til kirkubygging á Argjum, Tekning 3

Vísmerking
2010-04-26

Dagur
25.02.10

Mát.
1:1000

Tekna MKJ
Rættind.

Byggifelt og kirkjutorg.

P-pláss

Innkoyring

P-pláss

Byggilinja 20 m frá ánni.



Tórshavnar kommuna
Postsmoga 32
100 Tórshavn

10. november 2011
Mál: 11/00248-16
Tygara skriv: 2010-0426
Málsviðgerð: KHP

Serstøk byggisamtykt fyri økið til kirkju á Argjum

Eftir reglunum í løgtingslóg nr. 13. frá 21. mai 1954 um býarskipanir og byggisamtyktir, sum seinast broytt við løgtingslóg nr. 111 frá 13. desember 2006, hevur Tórshavnar kommuna sent Innlendismálaráðnum uppskot til serstaka byggisamtykt fyri økið til nýggja kirkju á Argjum til góðkenningar.

Serstaka byggisamtyktin snýr seg um at skipa eitt øki upp á uml. 4.000 m² millum Støðlagøtu og Sandá til at byggja nýggja kirkju á Argjum. Økið liggur í D-øki í almennu byggisamtyktini og er partur av matr. nr. 115 og 56a.

Sagt verður frá at Innlendismálaráðið við heimild í § 4 í býarskipanarlógini góðkennir serstøku byggisamtyktini fyri økið til kirkju á Argjum.

Víst verður eisini til ætlanarskriv frá Innlendismálaráðnum, dagfest 8. november 2011.

Hjálagt byggisamtyktartekstur við kortskjølum fyri serstøku byggisamtyktina fyri økið til kirkju á Argjum við átekning frá Innlendismálaráðnum.

Vegna Innlendismálaráðið


Elsa Østergaard
ráðgevi