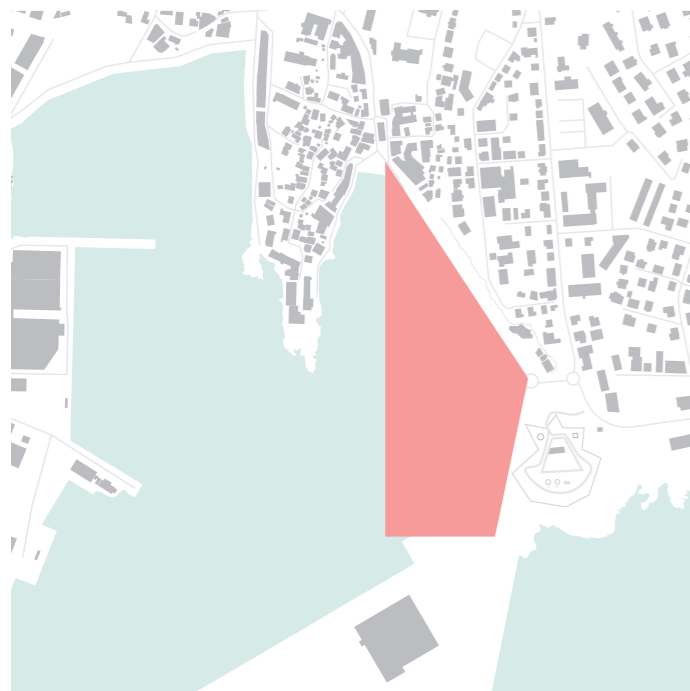


Hugskot til heildarætlun fyrir Eystara Havnaði

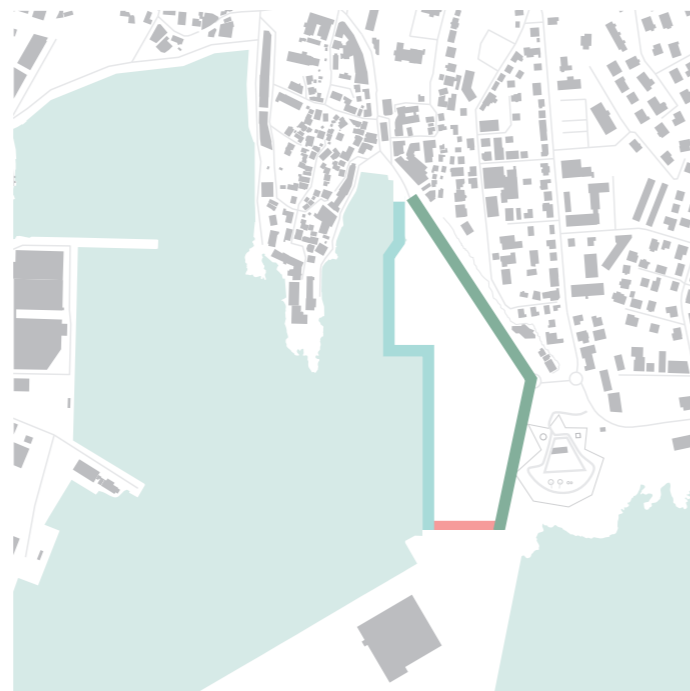
NOV 2021

KAPPINGARØKI OG VIÐURSKIFTI IÐ SKILMARKAÐ (DEFINERAÐ) ØKIÐ



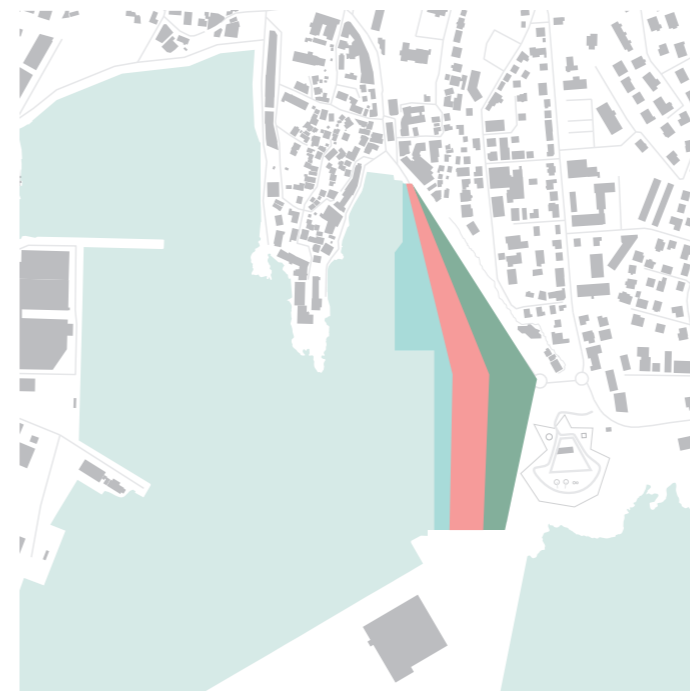
Kappingarøkið | Kappingarøki á eystaru bryggju

Økið á eystaru vág er uml. 30.000m² til viddar í dag.



3 síður skapa økið - váginn, fløtan, bergið.

Kappingarøkið er skilmarkað av 3 síðum- vágini, fløtuni og berginum (beninum) við Havnagøtu og beninum við Skansan. Viðgerðin av havnalagnum tekur stóði í hesum økjum.



Økið verður skipað í 3 álar

Váginn, fløtan, bergið. Skipanin av økinum verður gjørt i trimum pørtum, ið hava eina flótandi yvirgongd sína millum.



5 prosjekt umskipað Eystaru Bryggju

Hjáliggjandi ætlan leggur upp til at umskipað Eystaru bryggju við 5 prosjektum.

SKANSIN VERÐUR ENDURSKAPAÐUR

Ein týðningarmikil liður í einari nýggjari heildarætlan fyri eystara havnaðki, er at fáa góðar og virðiligar umstøður til Skansan. Partur av hesum kann vera at endurskapa tað ið er niðurbrotið og annars at geva staðnum ein virknari leiklut í økinum og býnum.



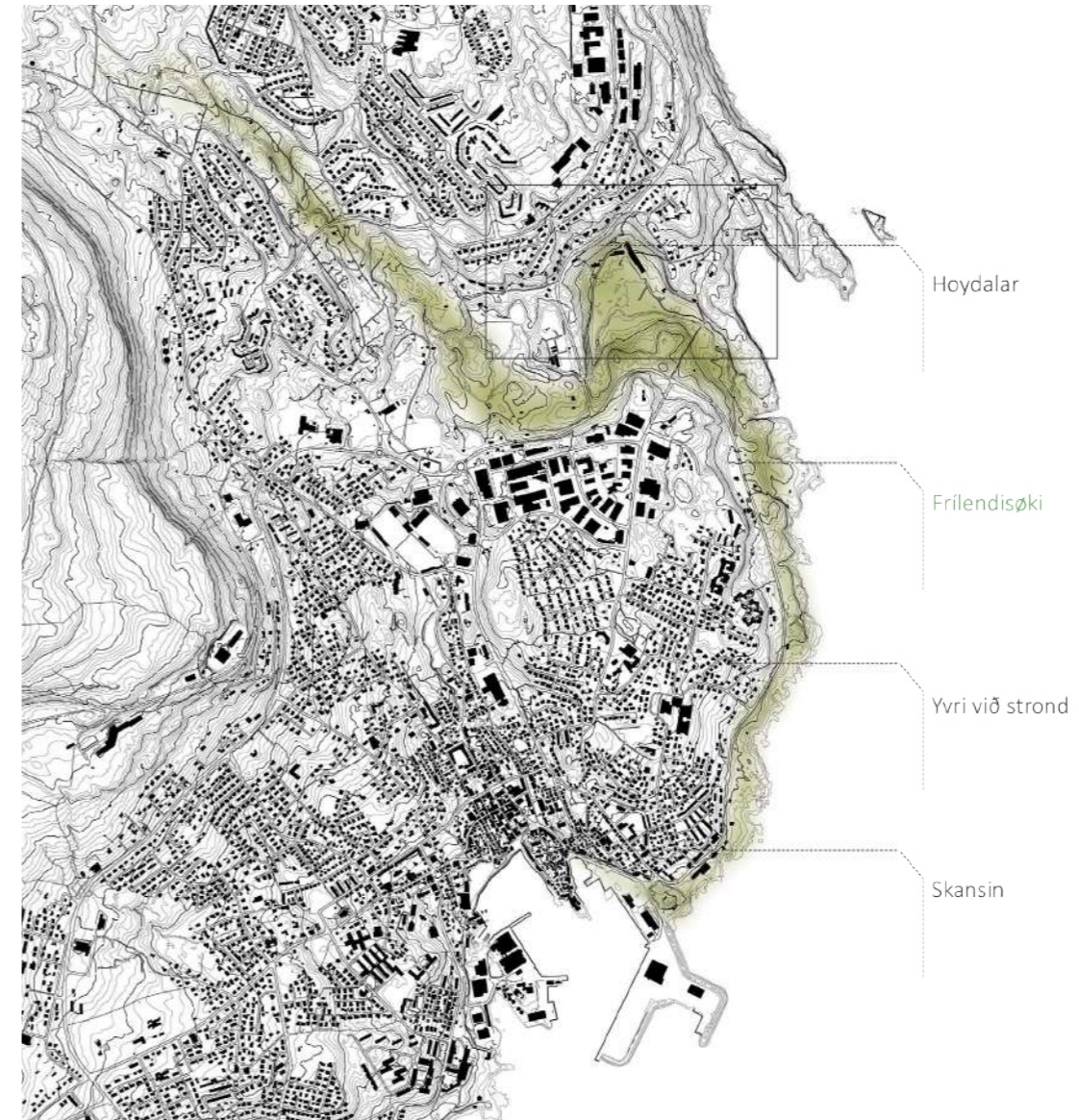
Søglig mynd | skansin sum natúrligur heyggur og útsýnisstað

Á søguligu myndini omanfyri, sæst hvussu Skansin upprunaliga var staðsettur á ein heygg uttarlaga á havnalagnum. Hjaliggjandi uppskot leggur upp til at hesin heyggur verður endurskaptur. Hetta verður gjørt við at endurskapa skráan / bakkan við uppfylling og síðan leggja vegbana, parkering o.a. inn í bakkan.

FRÍÐLENDISÆTLAN ÚTBYGD

Við hesi ætlan verður stóra grøna fríðlendi, sum byrjar í Villingardali og umvegis Svartafoss, Hoydalar, Boðanes, Yvir við Strond og Skansan, nú knýtt saman við miðbýin.

Hetta verður gjørt við at endurskapað tann partin av Skansanum, sum er sprongdur burtur. Og samstundis fáa vit lekt eitt sár, sum leingi hevur staði og bløtt.



Fríðendisætlan | Grønt flendi

Á myndini sæst grøna øki, ið strekkir seg frá Villingadali og við hesi ætlan heilt oman á Kongabrúnna, har býurin av fyrstan tíð er sprottin og mentur til tað vit kenna í dag.

BROYTINGAR Í GRØNUM ØKI - HAVNARGØTA OG SKANSIN

Norðari- og eystari partur av Eystara havnaøki er avmarkað av stóra hæddarmuninum, ið er við Havnargøtu móti Skansavegi, og á vegastrekkinum Eystara bryggja móti Skansanum. Hesin hæddarmunur er við til at definera havnaøkið og er samstundis virkandi til at eystara havnaøki er avskorið frá nærliggjandi býarpørtunum. Hetta uppskot leggur upp til at bóta um hesa støðuna við nøkrum prosjetum, sum lýst niðanfyri.



Skansin í dag | skerdur og avskorin

Støðan hjá Skansanum er at hann er avskorin á tvinnar mátar, bókstaviliga av vegnum 'Eystara bryggja' og í fluttum týðningi við at sambandi til hann umvegis Havnargøtu virkar meira sum ein forðing heldur enn eitt samband, ið knýtur Skansan tættari at miðbýnum.



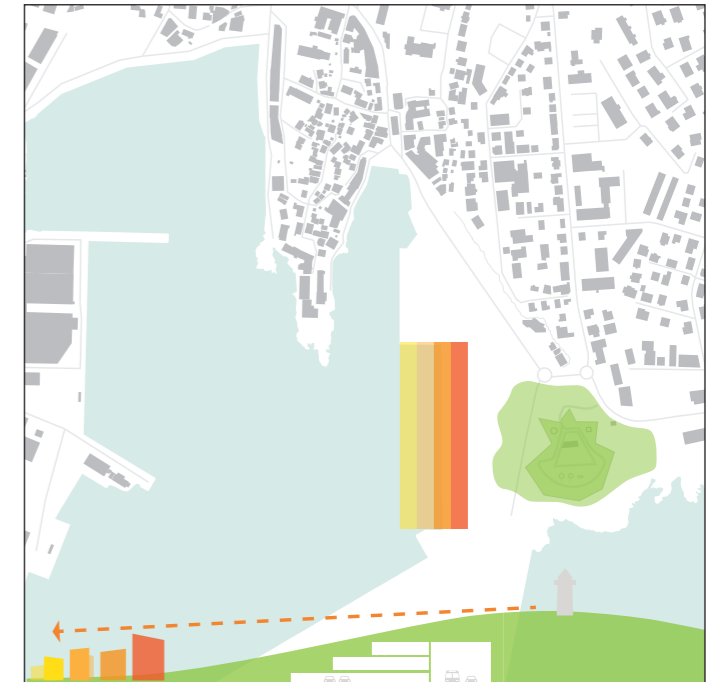
Skansin í framtíðini | beni verður bakki (Skansabakki)

Lagt verður upp til at endurskapa burtursprongda partin av Skansanum við einum nýggjum grønum skráa. Ferðslusambandi til havnalagi verður varðveitt undir skráanum og framtíðartryggja.



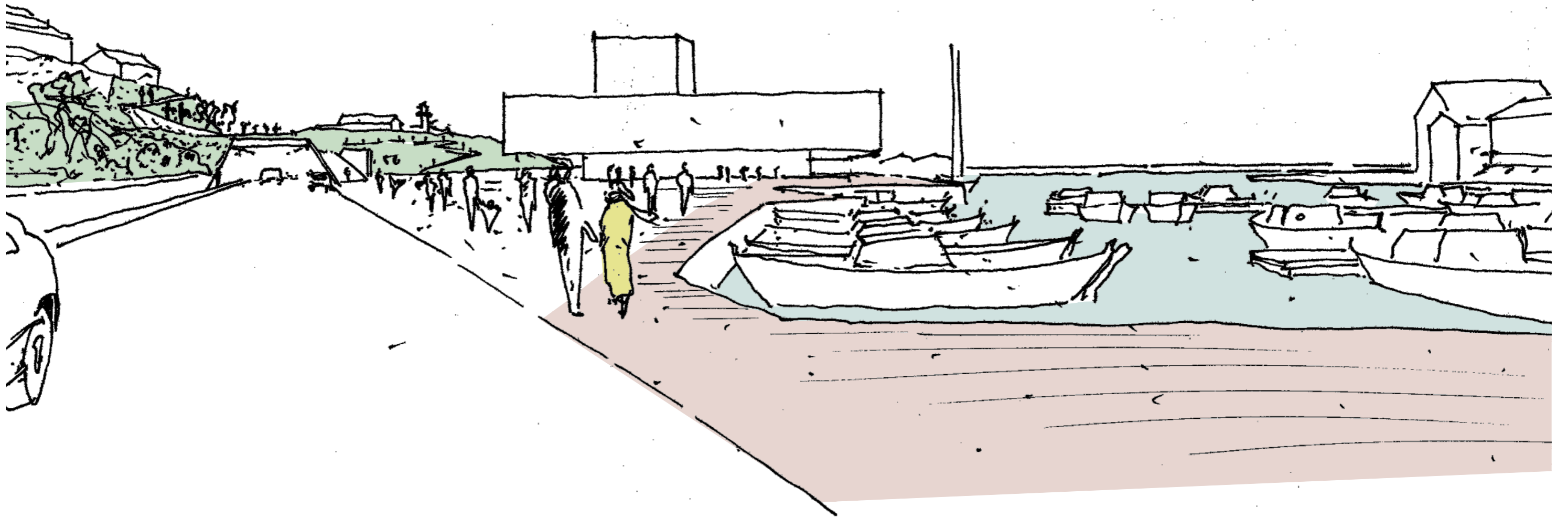
Skansabakkin | tunnil, parkeringhús, upphald

Skansabakkin verður skipaður sum nárligur bakki við gøtum og upphaldi, í framhaldi av verandi Skansa. Í bakkanum verður verandi vegur, varðveittur og framtíðartryggjaður. Við síðuna av vegnum verða P-hús og aðrar smærri funktiónur skipaðar.



Skansin gerst skansi | bygging skipað lægri enn Skansin

Fyri at geva Skansanum tað neyðugu "tyngdina" er neyðugt at skipað bygging á økinum í mun til hæddina á Skansanum tvs. restina av byggingini (við smærri undantøkum) er lægri enn Skansin. Skansin verður á tann hátt aftur beinleiðis og óbeinleiðis við til mynda skipanina av Eystara havnaøki.



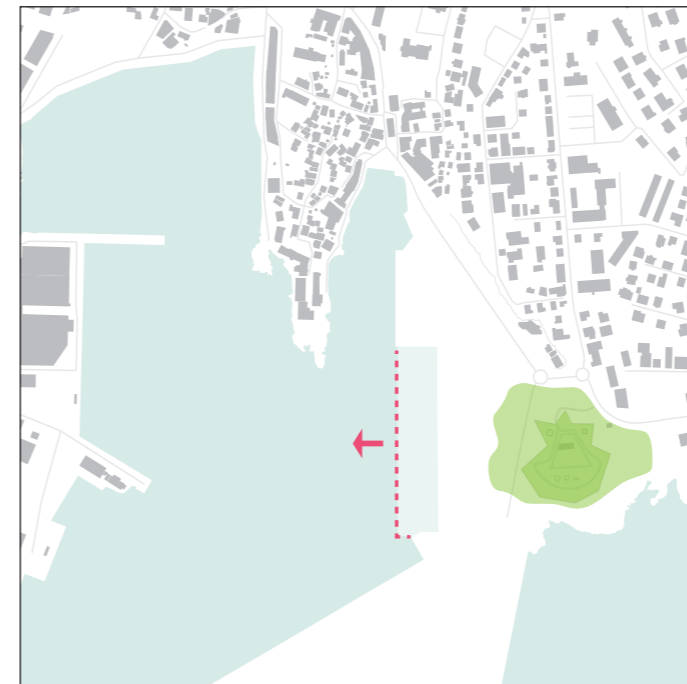
Skansin grönur | partur av størri grønum frílandisøki

Grøna frílandis økið frá Villingadali umvegis Svartafoss, Hoydalar, Boganes og øki Yviri við strond verður leitt umvegis Skansan heilt inn á Kongabrunna har býurin av fyrstan tíð hefur sín uppruna.



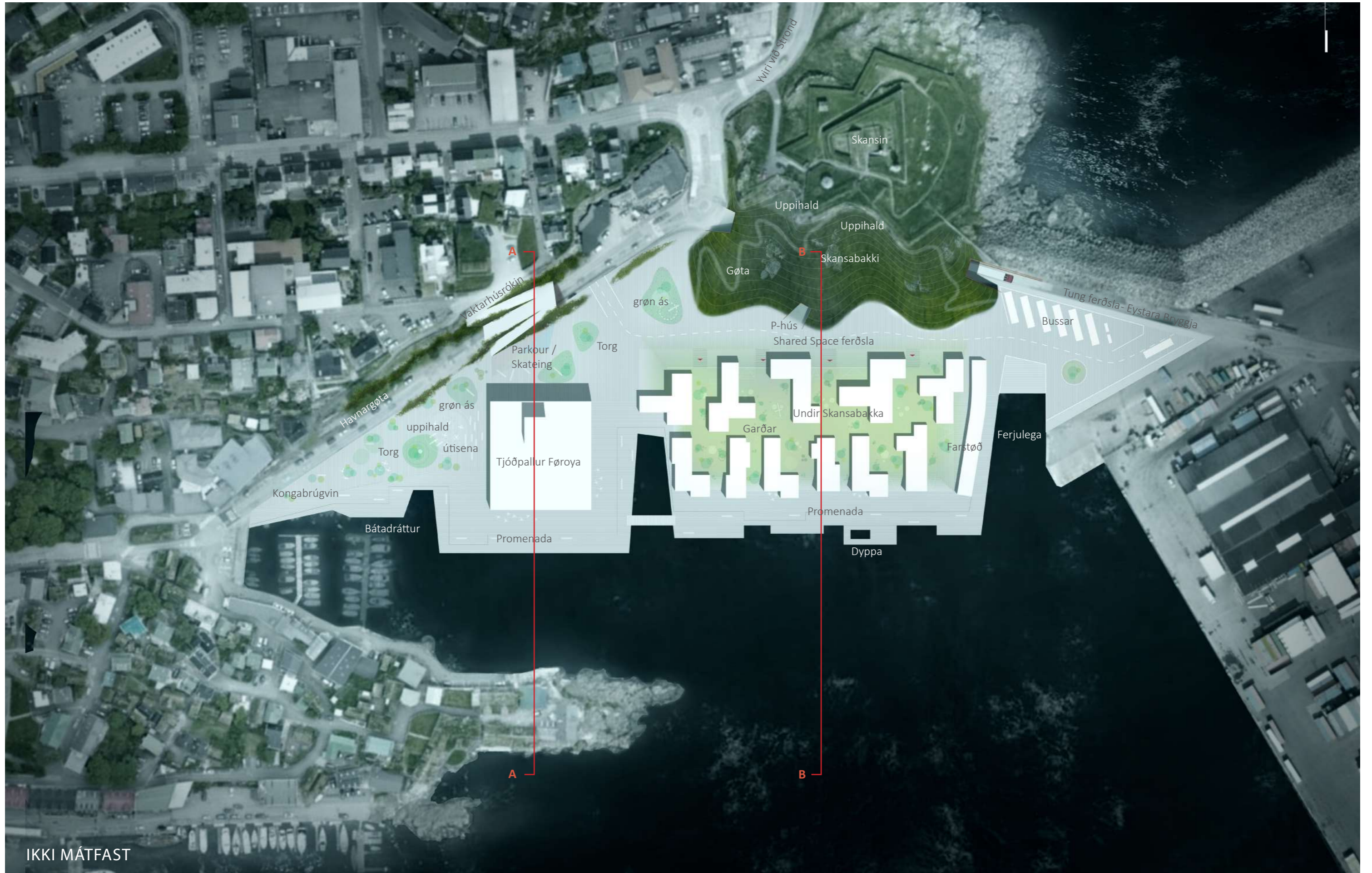
Skansin í býnum | knýttur tættari miðbýnum

Grøna økið, ið byrjar við Skansanum og verður víðkað móti miðbýnum skapar betri umstøður fyri størri tilknýti millum miðbýin og Skansan. Skansin gerst ein natúrligur partur av miðbýnum.



Útfylling skapar størri búøki og rúm ml. Skasa og bygging

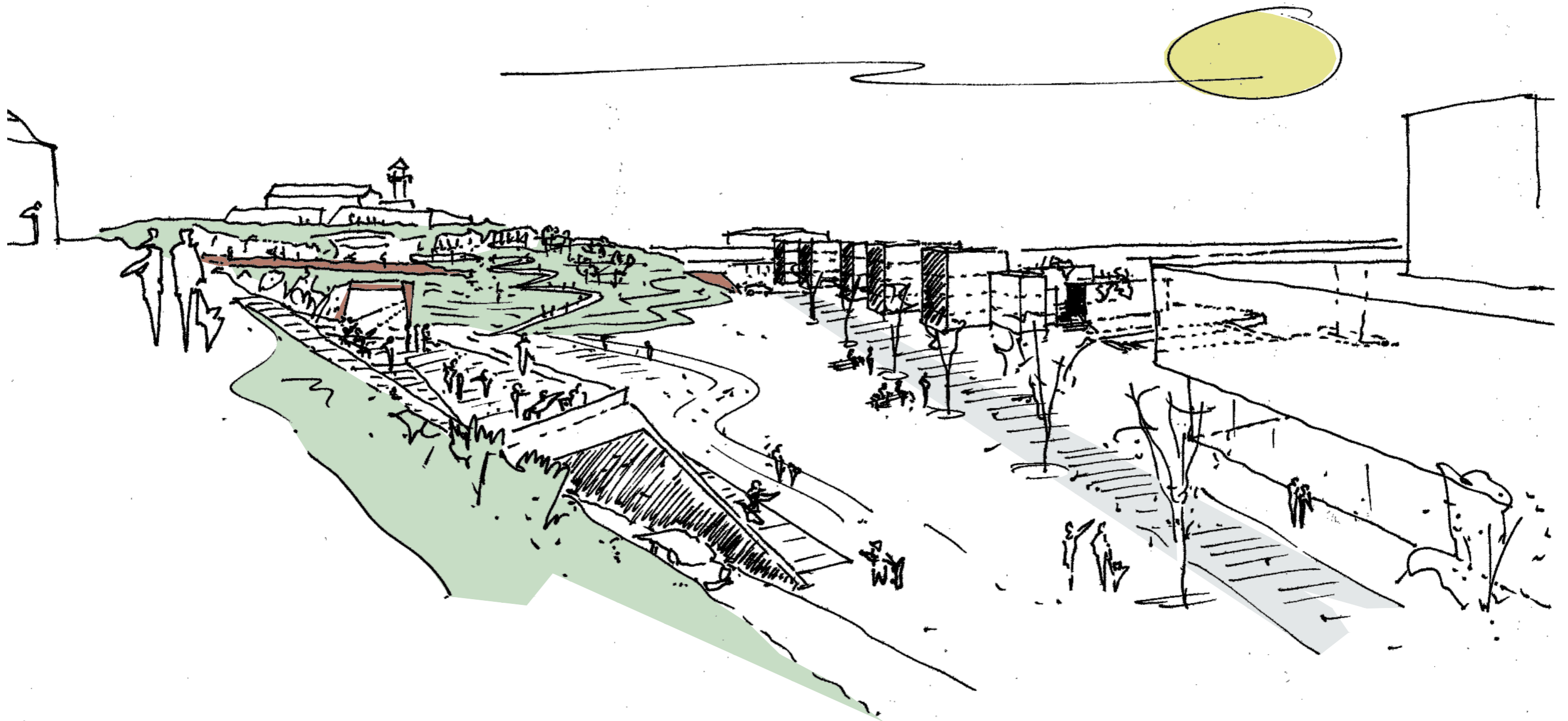
Grøna økið, ið byrjar við Skansanum og verður víðkað móti miðbýnum skapar betri umstøður fyri størri tilknýti millum miðbýin og Skansan. Skansin gerst ein natúrligur partur av miðbýnum.



IKKI MÁTFAST

PERSPEKTIV

Útsýni av Skansavegnum. Skansavegurin sæst vinstrumegin og tjóðleikhúsið høgrumegin.
Økið í miðuni er samanseting av eini park og einum sokallaðum 'Shared space' ferðsluøki.
Her verður gras, runnar og trøð. Her verður lívd og lív. Her verður spælipláss og uppihaldsøkir til børn ung og eldri.
Her verður eisini bilaferðsla til bústaðirnar og til fjølbroytta vinnuliga virkseimi í nýggja býlinginum, harumframt skulu súklur og fólk til gongu hava serliga góð kor.
Her skal eisini verða pláss til 'Pop Up' og 'Streed Food' virkseimi.



SKURÐAR

SKURÐUR A-A, MÁT 1:750

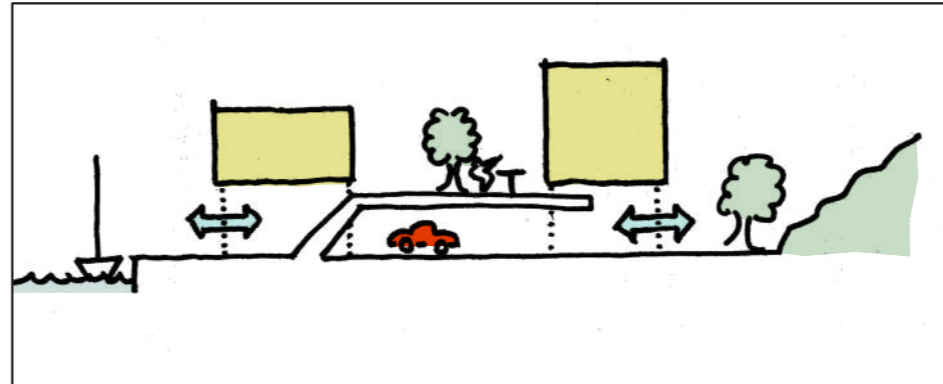
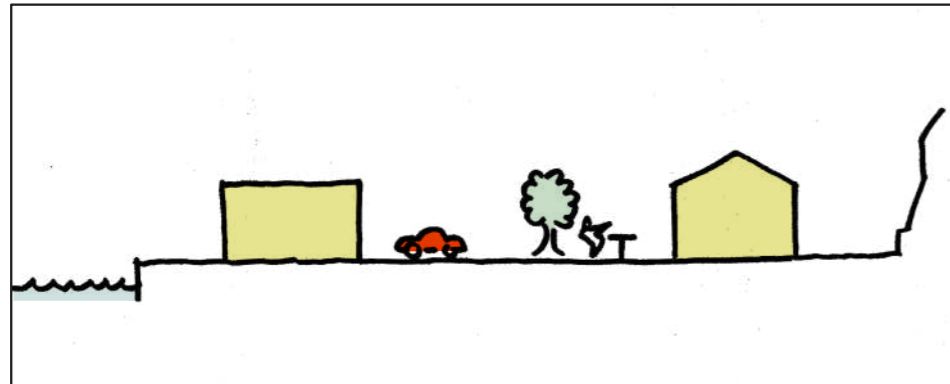
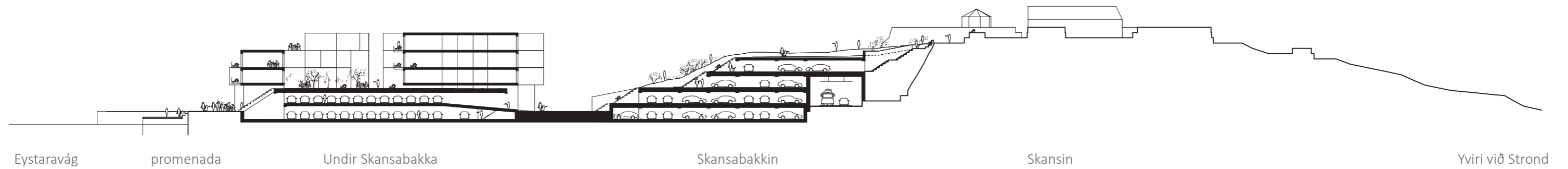


Diagram | Býarskipan í dag

Í verandi býarskipan er stöðan oft tann, at ymiskar funktiúnur liggja í sama lagið (hædd) og kappast um pláss í býarrúminum, og ofta við útgangstöði í bilaferðsluni. Hetta ynskja vit at broyta í hesum uppskoti.

Diagram | Nýggj býarskipan fyri Eystaru Bryggju

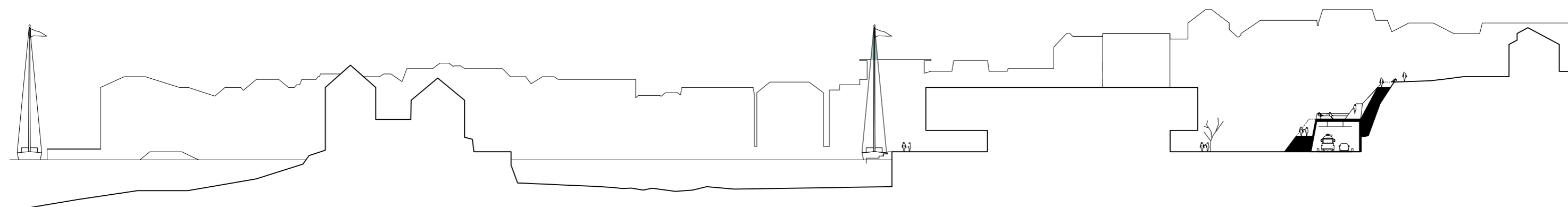
Í einari nýggjari grønnari býarskipan, har bilurin ikki longur hevur 1. raðfesting, er býurin skipaður í lög har menniskja og bleyt ferðsla hevur fyrstu raðfesting. Við at lyfta byggingina upp, verður møgulegt at skipa parkering undir byggingini. Sostatt verða bilar minni sjónligir í býarmyndini og í skipanini av økinum.



Tilvísing | Lendisprosjekt við innbygdum funktiónum

Dømi um lendisprosjekt har hevggur hevur innbygdar funktiúnur. Prosjekt Tirpits.

SKURÐUR B-B, MÁT 1:750



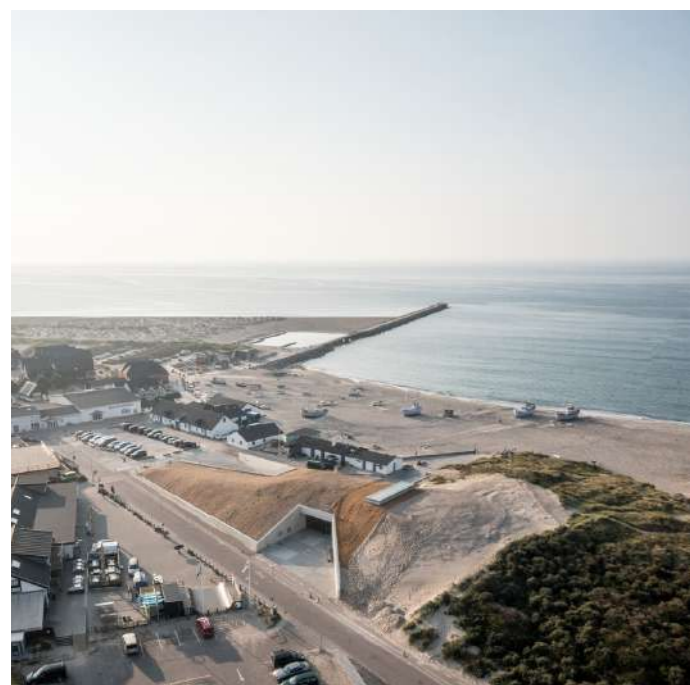
Vestarávág

Tinganes

Eystarávág

Tjóðleikhúsi

Vaktarhúsrókin, samband millum
Havnargøtu og Skansavegin



Tilvísing | Lendisprosjekt við innbygdum funkiónum

Dømi um lendisprosjekt har heygur hevur innbygdar funkiónum. Prosjekt, Vitjanarsentur, Thisted.



Tilvísing | Lendisprosjekt

Dømi um lendisprosjekt har gøtusamband verður samantvinna við grøn uppihaldsøki.



Tilvísing | Keypmannahavn, Papiørøen

Bygging móti vágnum við uppihaldi niðri við sjógvin og vatnvirksemi fram við bryggjukanti.

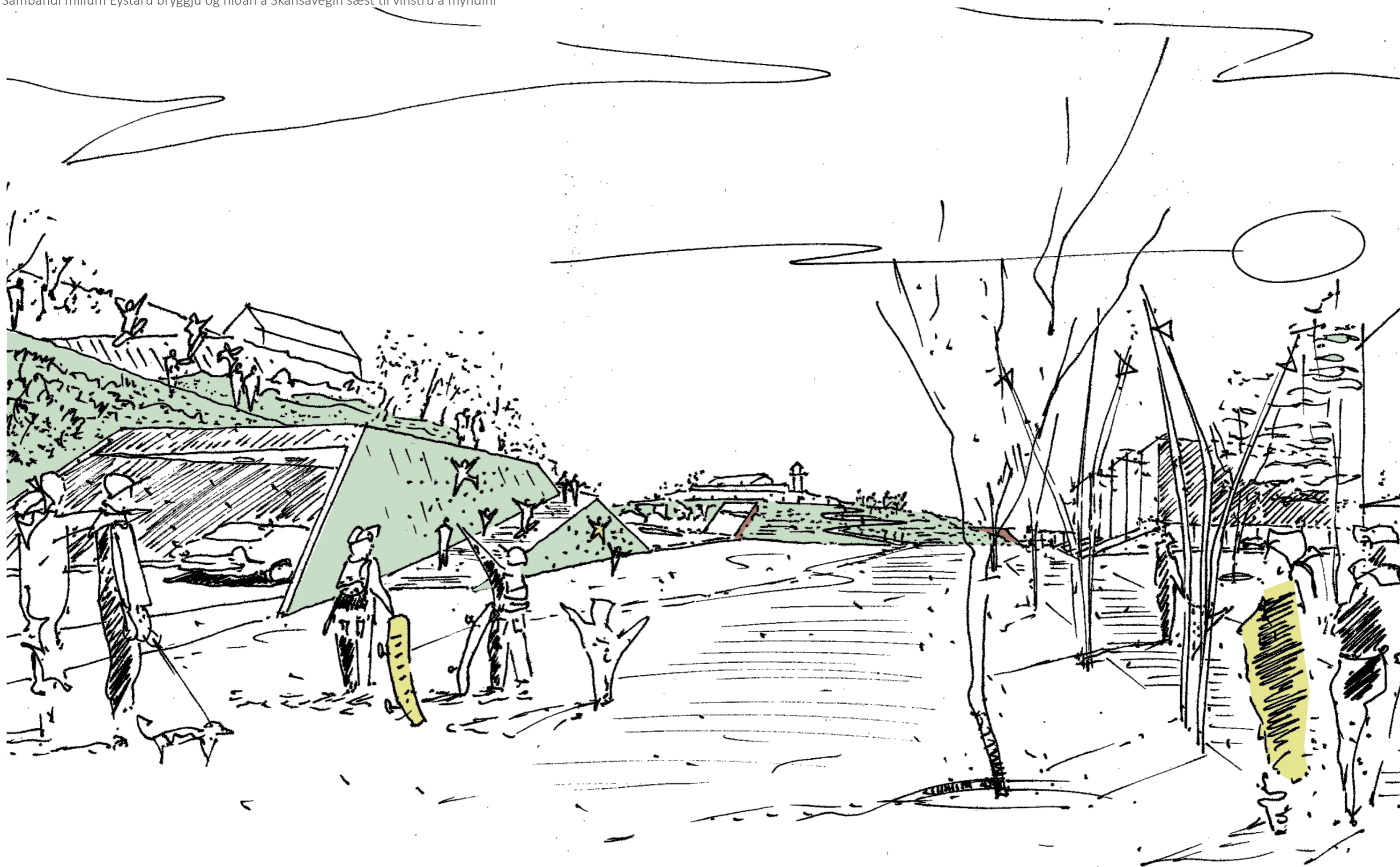
PERSPEKTIV

Farstöðin. Fyrsta tú sært tá tú kemur í land við farðstöðina er Skansin



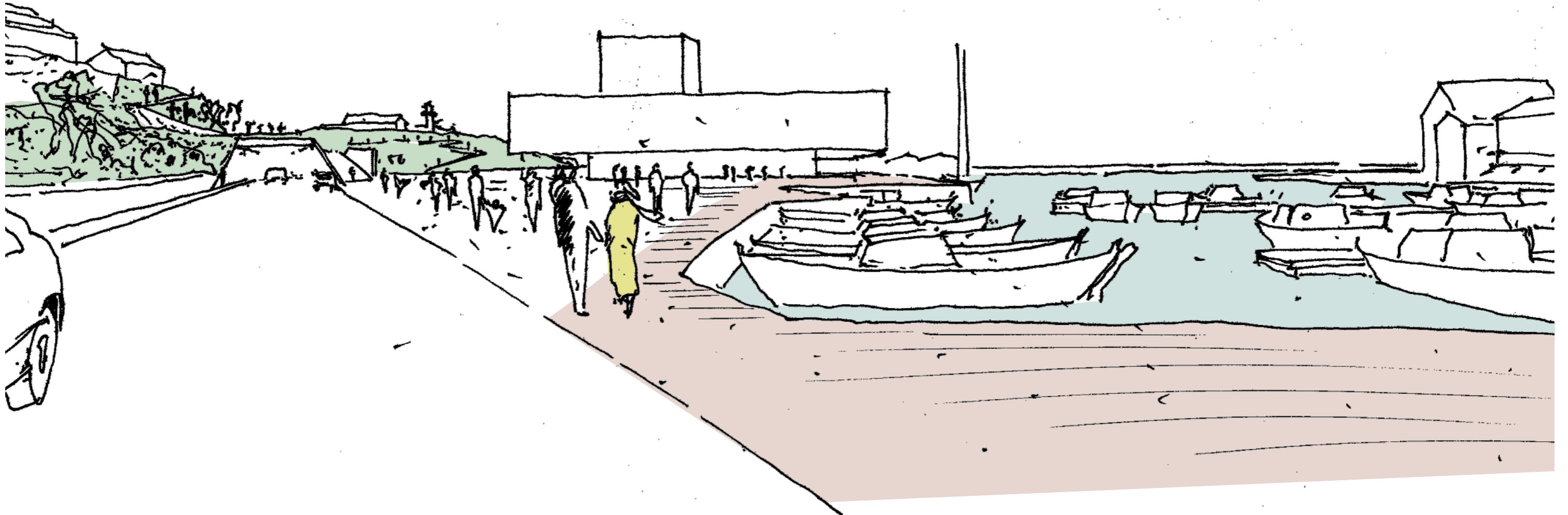
PERSPEKTIV

Sambandi millum Eystaru bryggju og niðan á Skansavegin sæst til vinstri á myndini



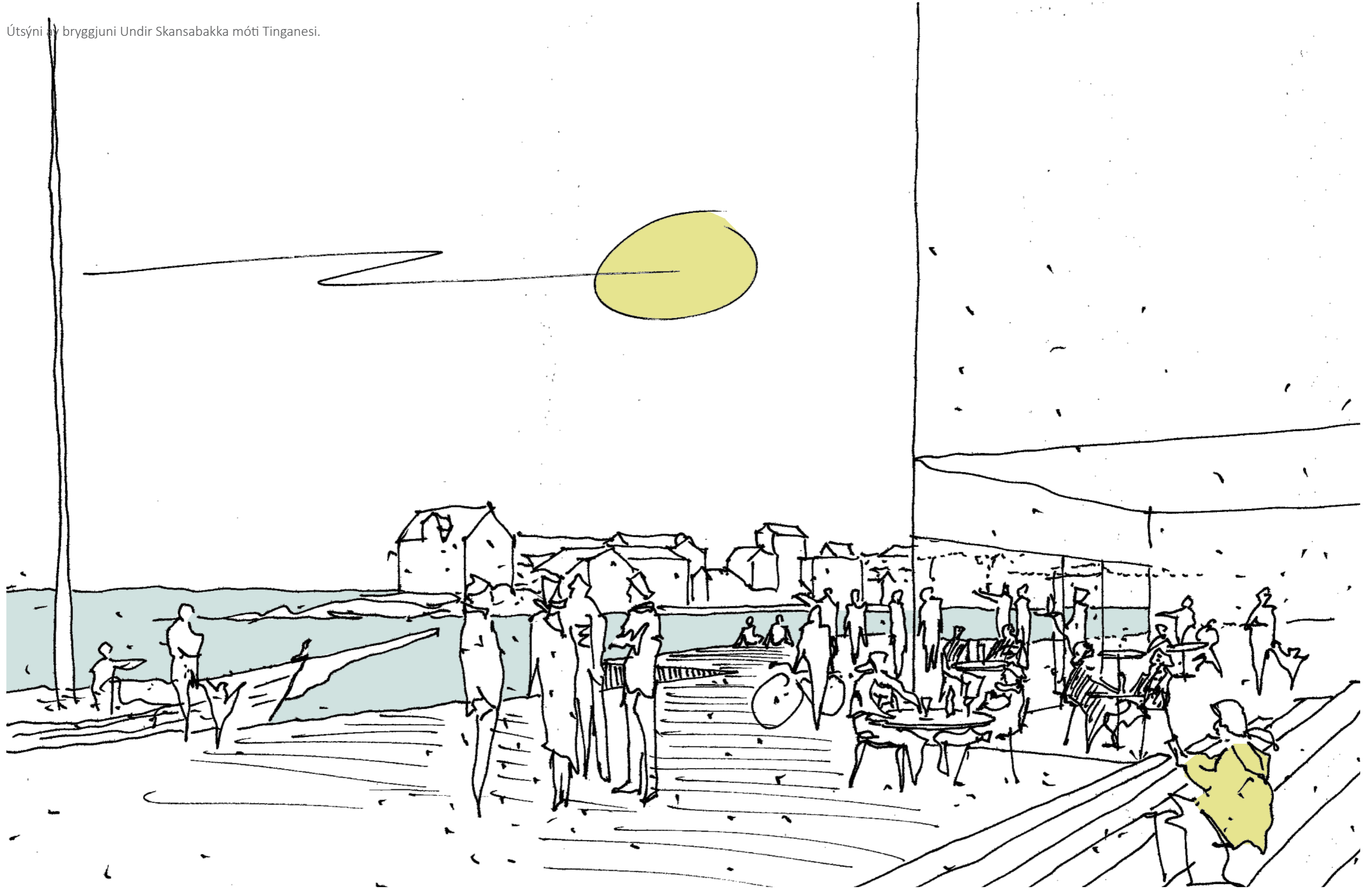
PERSPEKTIV

Kongabúgvín, frítt útsýni er út á Skansan. Samabandi millum Eystaru bryggju og Skansavegin sæst uttast til vinstri.



PERSPEKTIV

Útsýni ú bryggjunni Undir Skansabakka móti Tinganesi.



PERSPEKTIV

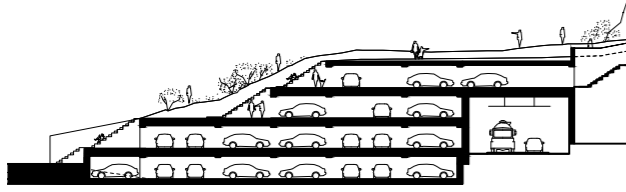
Nýggi býlingurinn 'Undir Skansabakka' til hægri. Havnarmóti (havnefronten) er ein røð av húsum, sum á havnarsíðuni eru 2-3 hæddir og á grønu parksíðuni móti skansanum eru 3-4 hæddir.

Bygningarnir hava eitt skap sum ger at teir í skala hóska til býin annars.

Fremst er ein promenada við alskyns mentanarligum og vinnuligum virkseimi atknýtt.

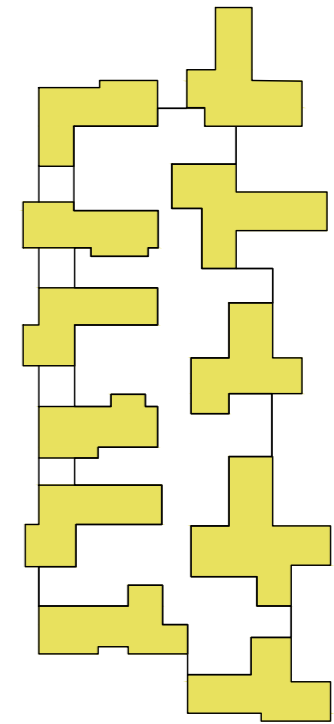
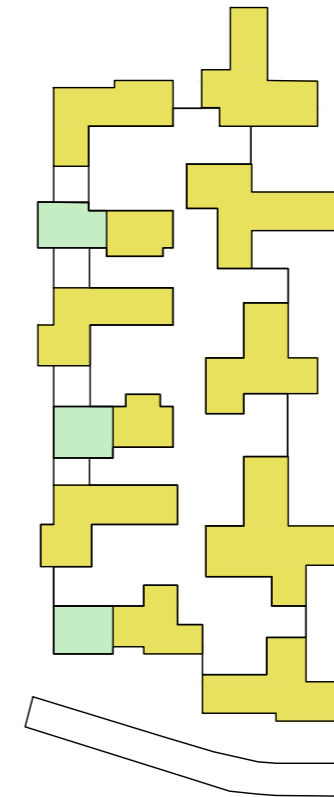
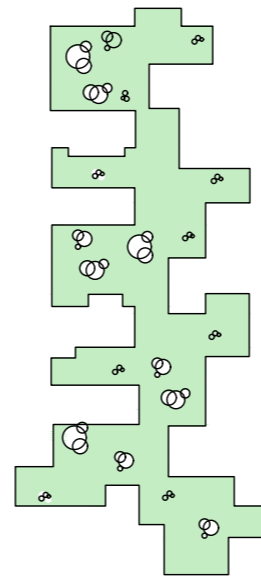
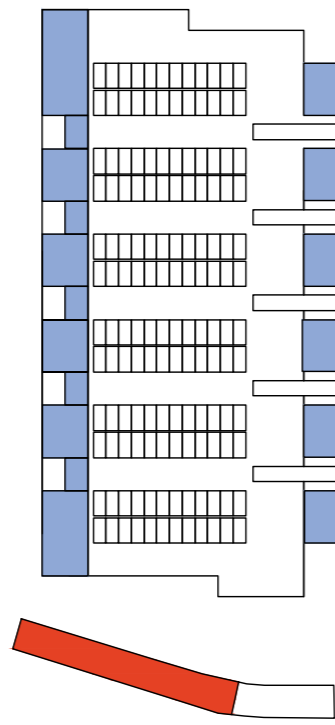
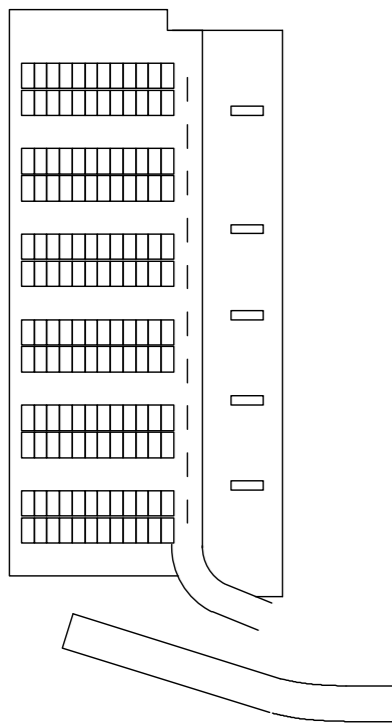


VÍDD Á BYGGING OG PARKERING



Parkeringskjallari undir Skansabakkanum 300 P-pláss
 Parkeringskjallari undir bygningum 2x144 p-pláss

P-pláss íalt:588



Parkeringskjallari

144 p-pláss
 bk=1m frá hægstu flóð

Bryggjuhædd

- Smávinna 1250 m²
- Farstöð 300m²
- P-pláss. 144 stk

Grönt øki á 1. Hædd

Vídd 2500 m²

1. Hædd

Vídd 2800 m²

2 og 3. Hædd

Vídd 2x3200 m²
 Íalt 6,400 m²

FERÐSLUVIÐURSKIFTI



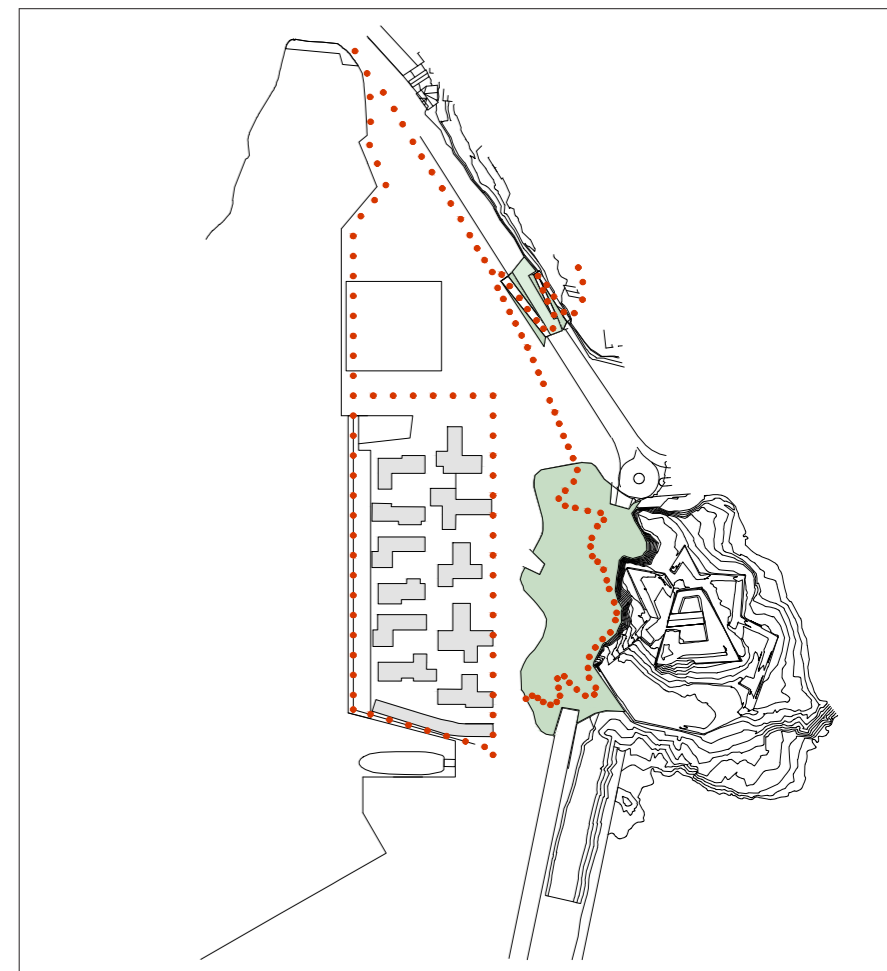
Tung ferðsla

Tunga ferðsla út á havnalagið verður skipað eins og í dag, men í framtíðini gjøgnum Skansabakkan sum tunnil.



Bilferðsla

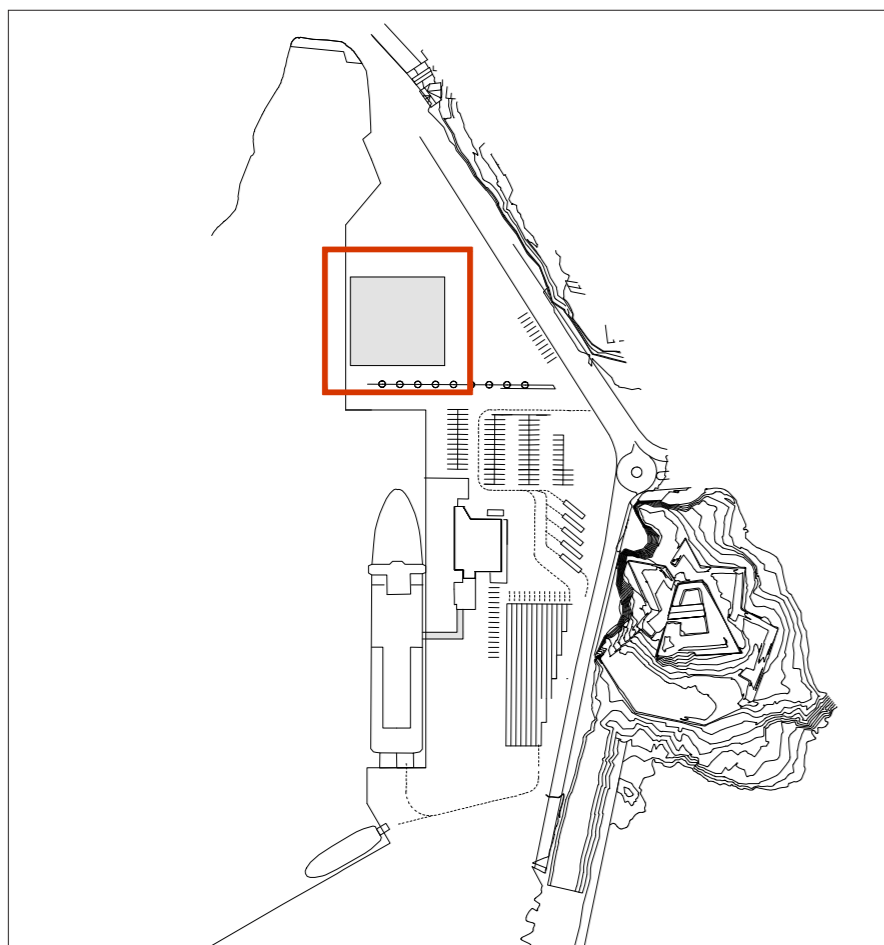
Bilferðslan til økið verður skipað við 3 vegum, frá Havnargøtu, út Skansatunnlinum og við nýggju farstøðina uttan á økinum. Ferðslan inni á økinum verður skipað sum seyr-ferðla við ferðsluøkjum heldur enn væl defineraðum vegum.



Bleyt ferðsla

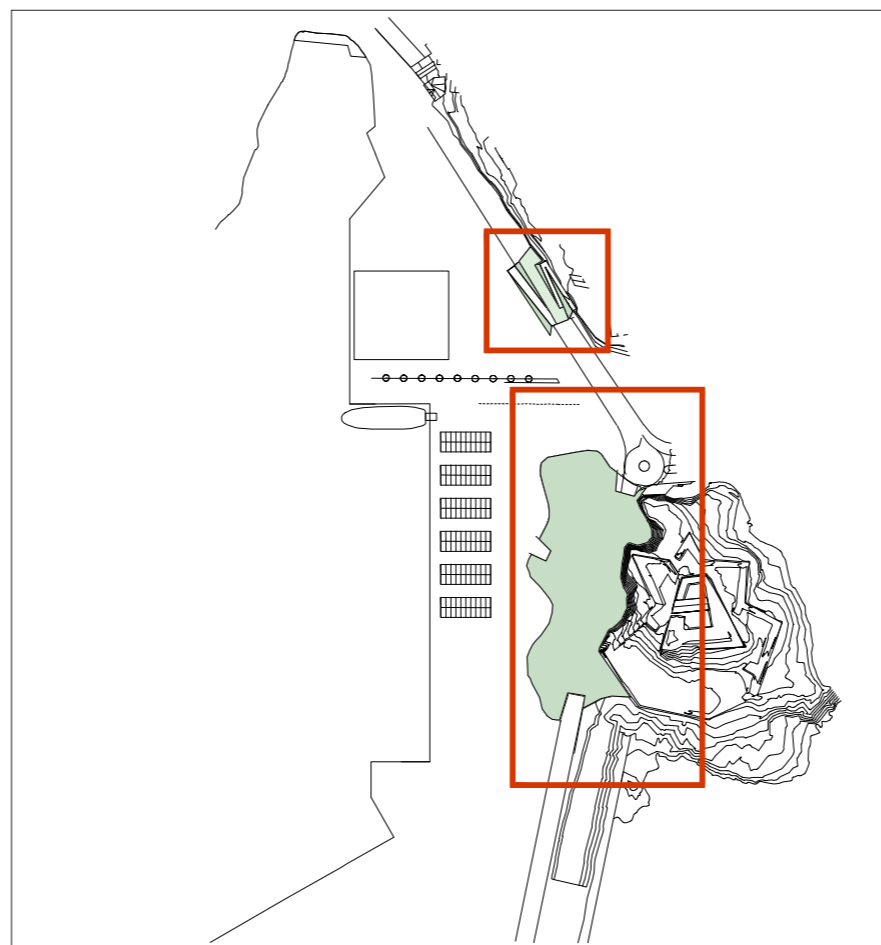
Bleyta ferðslan í økinum verður skipað við nógvum smærri "gøtum", ið liggja kring- og í økinum og á Skansanum. Henda gøtuskipan verður síðan knýtt í yvirskipaðu gøtuskipanina í býnum. Á henda hátt gerst nýggi býarparturin á Eystara bryggju partur av granna-býlingunum.

RAÐFESTING AV ØKJUM



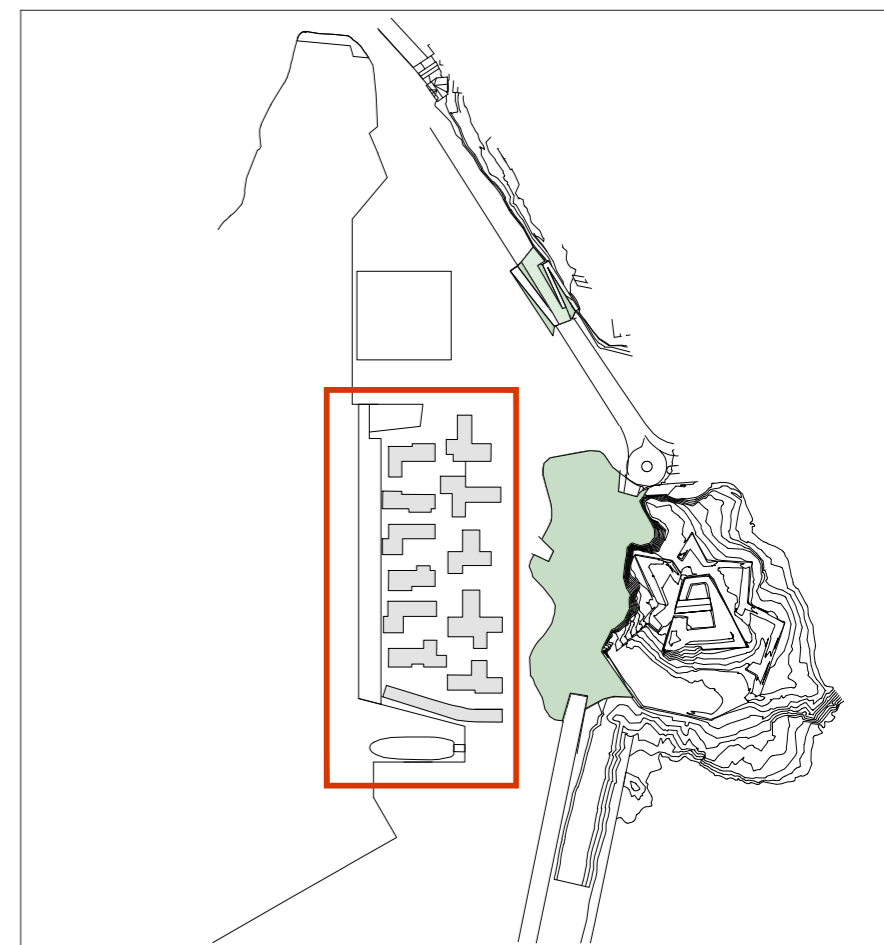
2025-2030 | Tjóðleikhúsið verður bygt.

Smyril og teistin leggja at í hvør sínum horni í sunnara enda á Eystaru bryggju.



2030-2035 | Skansabakkin og sambandi til skansavegin verður bygt.

Suðuroyðarleiðin er niðurløgd. Norrøna liggur uttanfyri molan.



2035-2040 | Býarparturin 'Undir Skansabakka' verður bygdur.

Nólsoyarleiðin leggur at í horni í sunnara enda á Eystaru bryggju.