

SERSTØK BYGGISAMTYKT FYRI MATR. NR. 1045a Á STÓRAGERÐI

Við heimild í lögtingslóg um býarskipanir og byggisamtyktir frá 21. mai 1954, verða skipaðar hesar reglur fyri tað øki í Tórshavnar kommunu, ið nevnt er í 1. grein.

ØKI SAMTYKTARINNAR

§1. Økið ið serstaka byggisamtyktin er galdandi fyri, er avmarkað, sum sýnt er á viðfestu kortskjølum I, II og III, dagf. 11.06.2009, matr. nr. 1045a og allar jarðarlutir, sum eftir góðkenning av hesi byggisamtykt verða frábýttir nevndu ogn.

FRÁGREIÐING UM ØKIÐ

§2. Endamálið við hesi serstøku byggisamtykt er at skipa bústaðarbygging á økinum.

Stk. 2. Útstykkingin við Stóragerði er 7341 m² til støddar og liggur í einum A3¹ øki, sum sambært almennu byggisamtyktini kann brúkast til bústaðir.

Stk. 3 Av hesum eru uml. 1.620 m² lagdir til tilkoyringarvegir.

Stk. 4. Restin, uml. 5.720 m², er deilt upp í 22 grundøkir til samanbygd hús við 2, 3, 4 og 5 húsum í hvørjari eind við felagsøki og - parkering mitt í úrstykkingini, sum bindur útstykkingina saman.

Stk. 5. Hvørt hús kann bert hava eina íbúð og vera bústaður fyri eitt húski.

Stk. 6. Samlaða grundøkið er uml. 260 m² fyri hvørt hús, harav uml. 140 m² verða lagdir til felagsøki og parkering.

Stk. 7. Sambært kap. IV, §7, stk. 2. í almennu byggisamtyktini fyri Tórshavnar kommunu skulu "*grundøkini vera í minsta lagi 200 m² fyri hvønn partin av tvíhúsum, ketu- ella raðhúsum. Ein partur av minstuvíddini kann verða lagdur sum felagslendi og sum bilstøðil*".

¹ Samstundis sum hendan serstaka byggisamtyktin verður viðgjørd verður eisini eitt uppskot til at broyta almennu byggisamtyktini fyri matr. nr. 1045a í Stóragerði frá A1 til A3-øki viðgjørt.

NÝTSLA ØKISINS

§ 3. Økið skal nýtast til bústaðir. Eisini er møguligt at hýsa minni virkseimi, ið eru flokkað í umhvørvisflokki 1 í Umhvørvisflokking fyri Vinnustykkir í Tórshavnar kommunu, samtykt av býráðnum 19. februar 2009, har tað verður mettt ráðiligt av býráðnum.

Stk. 2. Hetta virkseimið skal avmarkast soleiðis, at tað ikki førir við sær nakra ferðslu frá starvsfólki ella viðskiftafólki til og frá økinum.

Stk. 3. Eitt eigarafelag skal skipast fyri útstykkingina, har allir eigarar skulu vera limir.

BYGGING, STØDD, STAÐSETING OG SKAPILSI HÚSANNA

§4. Byggistigið má í mesta lagi verða 0,3

Stk. 2. Nettunýtslustig má í mesta lagi verða 0,4

Stk. 3. Á hvørjum grundøki kann byggjast eitt raðhús, sum bústaður fyri eitt húski, í einari hædd og kjallara umframt eitt úthús á 10 m².

Stk. 4. Bilhús ella bilskýli kann ikki byggjast í økinum.

Stk. 5. Grundøkini skulu vera opin ímóti felagsøki og mugu ikki girðast inni

ÚTSJÓND HÚSANNA

§5. Øll bygging í økinum, sum byggisamtyktin fevnir um, skal gerast í samráð við byggifultrúan og góðkennast av eigarafelagnum fyri útstykkingina. Hetta skal eisini tinglesast í skeytið fyri allar ognirnar.

Stk. 2. Kommunan skilar sær rætt til at seta krøv til útsjónd av bygningum í sambandi við út- og umbygging ella nýbygging.

BYGGING IÐ ER

§6. Henda byggisamtykt er ikki til hindurs fyri, at núverandi lóglig bygging verður varðveitt, ella at hildið verður fram við lógligari nýtslu av eini ogn.

Stk. 2. Ikki er loyvt at vaksa um hús við at byggja um, ella at taka tey til aðra nýtslu ímóti reglunum í byggisamtyktini.

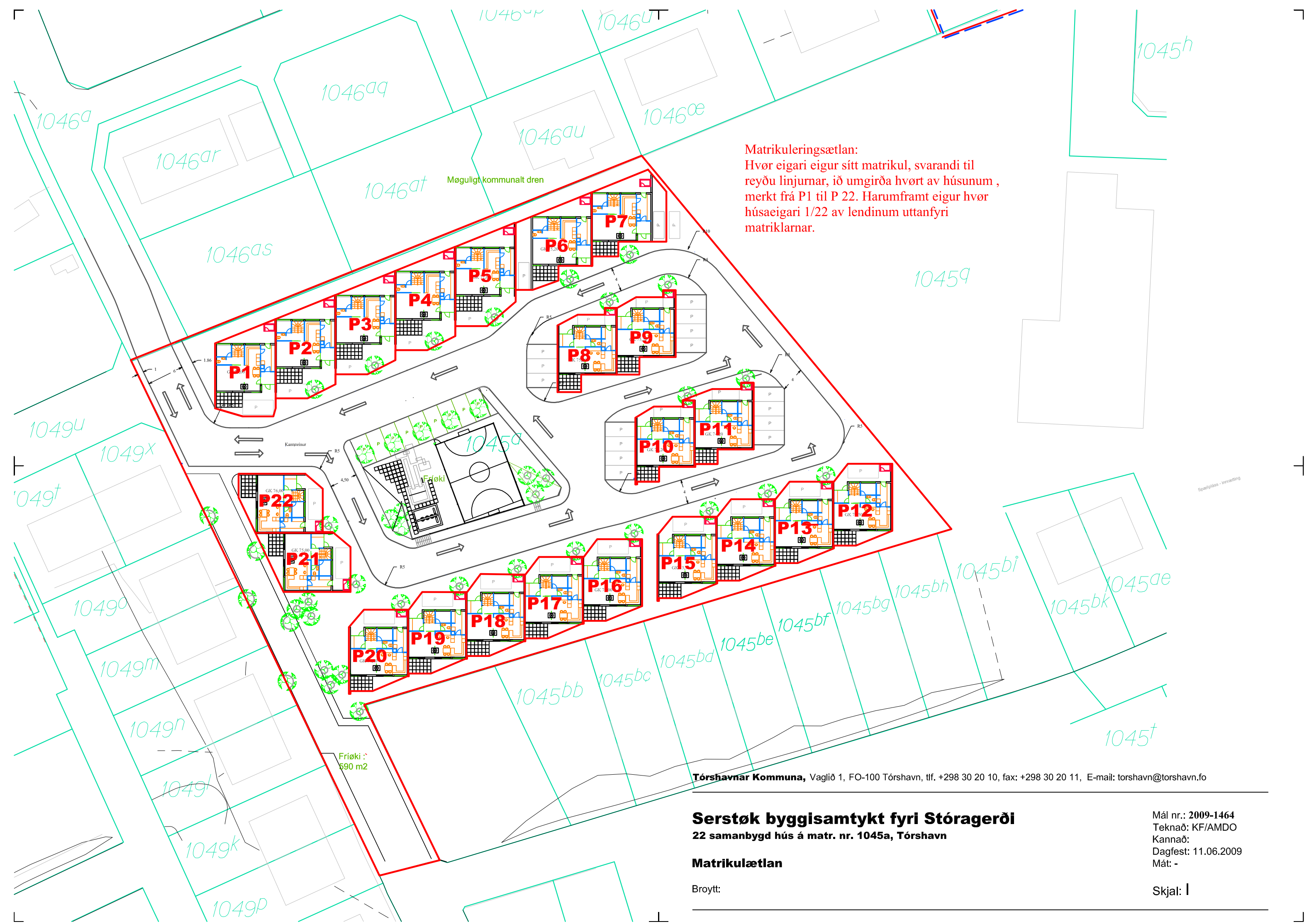
BYGGINGARMYNDULEIKI OG ÁTALURÆTTUR

§7. Byggingarmynduleiki og átalurættur eru sambært hesi byggisamtykt hjá Tórshavnar býráð einsamøllum.

UNDANTAKSLOYVI FRÁ BYGGISAMTYKTINI OG BROYTINGAR Í HENNI.

§8. Smávegis frávik frá reglunum í hesi byggisamtykt kann býráðið geva loyvi til, um so er, at dāmur á økinum, sum byggisamtyktin roynir at skapa ella varðveita, ikki verður broyttur av teirri orsök.

Stk. 2. Broytingar í byggisamtyktini kunnu verða gjørdar eftir samtykt býráðsins og góðkenning landsstýrisins eftir reglum um samtykt og góðkenning av nýggjum byggisamtyktum.



Matrikuleringssætlan:
 Hvør eigari eigur sítt matrikul, svarandi til reyðu linjurnar, ið umgirða hvørt av húsunum, merkt frá P1 til P 22. Harumframt eigur hvør húsaeygari 1/22 av lendinum uttanfyri matriklarnar.

Tórshavnar Kommuna, Vaglið 1, FO-100 Tórshavn, tlf. +298 30 20 10, fax: +298 30 20 11, E-mail: torshavn@torshavn.fo

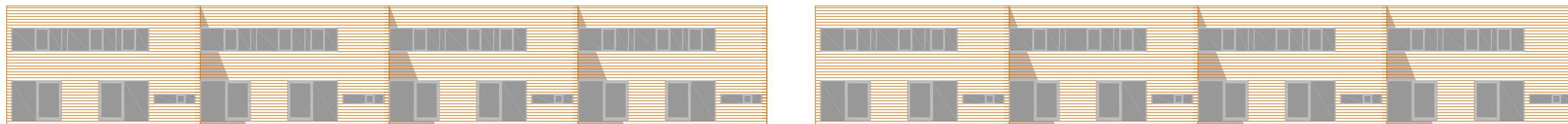
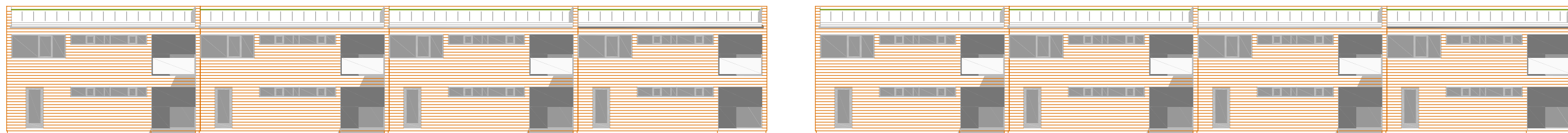
Serstøk byggisamtykt fyri Stóragerði
 22 samanbygd hús á matr. nr. 1045a, Tórshavn

Matrikulætlan

Broytt:

Mál nr.: 2009-1464
 Teknað: KF/AMDO
 Kannað:
 Dagfest: 11.06.2009
 Mát: -

Skjal: I



Tórshavnar Kommuna, Vagló 1, FO-100 Tórshavn, tlf. +298 30 20 10, fax: +298 30 20 11, E-mail: torshavn@torshavn.fo

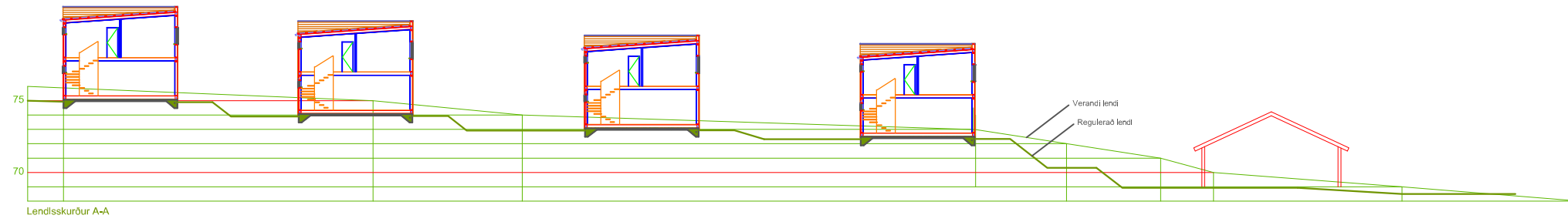
Serstøk byggisamtykt fyri Stóragerði
22 samanbygd hús á matr. nr. 1045a, Tórshavn

Útsíður

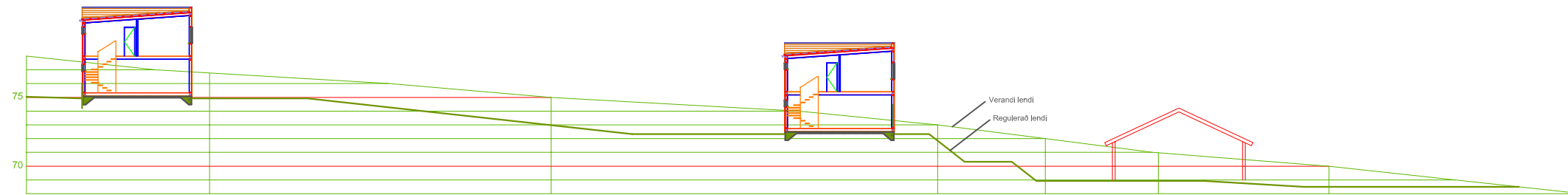
Mál nr.: 2009-1464
Teknað: KF/AMDO
Kannað:
Dagfest: 11.06.2009
Mát: -

Skjal: II

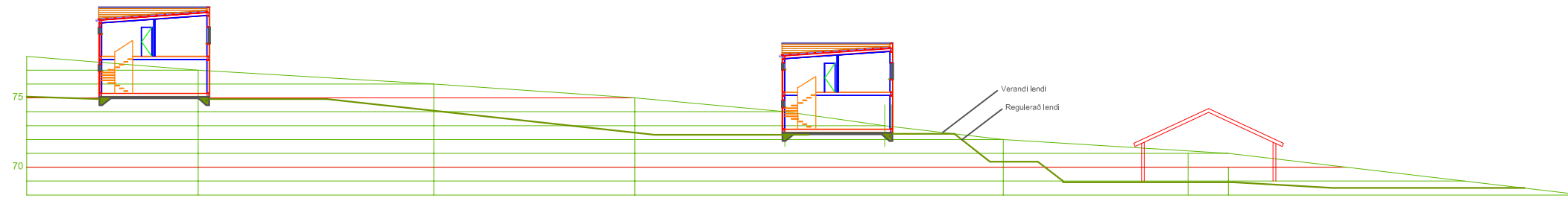
T



Lendisskurður A-A



Lendisskurður B-B



Lendisskurður C-C

Tórshavnar Kommuna, Vaglið 1, FO-100 Tórshavn, tlf. +298 30 20 10, fax: +298 30 20 11, E-mail: torshavn@torshavn.fo

Serstøk byggisamtykt fyri Stóragerði
22 samanbygd hús á matr. nr. 1045a, Tórshavn

Lendisskurðir

Mál nr.: 2009-1464
Teknað: KF/AMDO
Kannað:
Dagfest: 11.06.2009
Mát: -

Skjal: III

L



INNLENDISMÁLARÁÐIÐ

2009-1515/10

SG

Tórshavnar kommuna
Postbox 32
110 Tórshavn

INNLENDISMÁLARÁÐIÐ

12 NOV 2009

10. november 2009
Mál: 1830-024/09-7
Týgara skriv:
Viðgjørt: KHP



Journal

Viðvíkjandi serstøku byggisamtyktini fyri matr. nr. 1045a í Stóragerði, Tórshavn og samsvarandi broyting í byggisamtyktini fyri Tórshavnar kommunu

Eftir reglunum í løgtingslóg nr. 13 frá 21. mai 1954 um býarskipanir og byggisamtyktir, sum seinast broytt við løgtingslóg nr. 81 frá 25. mai 2009, hevur Tórshavnar kommuna sent Innlendismálaráðnum uppskot til broyting í byggisamtyktini fyri Tórshavnar kommunu til góðkenningar.

Kommunan biður í skrivi, dagfest 2. september 2009, um góðkenning at gera serstaka byggisamtykt fyri matr. nr. 1045a í Stóragerði, Tórshavn og samsvarandi broyting í byggisamtyktini fyri Tórshavnar kommunu.

- Serstaka byggisamtyktin snýr seg um skipan og bygging av ognini matr. nr. 1045a í Stóragerði, Tórshavn.
- Broytingin í almennu byggisamtyktini er samsvarandi broyting av ognini frá A1 til A3-øki. Økið er einar 7.300 m² til víddar.

Broytingin hevur sambært Tórshavnar kommunu ligið frammi frá 13. juli til og við 3. august 2009. Tá mótmælisfreistin var úti tann 24. august 2009, var einki mótmæli innkomið.

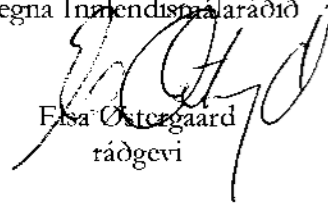
Innlendismálaráðið hevur havt málið til ummælis hjá Býarskipanarnevndini, sum hevur latið Innlendismálaráðnum álit í málinum, sí hjálagda avrit, dagfest 22. september 2009.

Viðmerkjast skal, at Innlendismálaráðið tekur undir við viðmerkingunum frá Býarskipanarnevndini, og vísandi til omanfyri standandi verður sagt frá, at Innlendismálaráðið, við heimild í § 5, stk. 6, smb. § 4 í býarskipanarlógini, góðkennir serstøku byggisamtyktini.

INNLENDISMÁLARÁÐIÐ

Hjálagt réttað kortskjal og serstaka byggisamtyktin fyrir matr. nr. 1045 í Stóragerði við átekning frá Innlendismálaráðnum.

Vegna Innlendismálaráðið



Elsa Östergaard
ráðgevi