

**SERSTØK BYGGISAMTYKT FYRI MATR. NR. 1458A VIÐ SUNDSVEGIN**  
SB\_Tórshavn\_Sundsvegur\_2025\_2026

Við heimild í løgtingslóg um býarskipanir og byggisamtyktir frá 21. mai 1954, verða skipaðar hesar reglur fyri tað øki í Tórshavnar kommunu, ið nevnt er í 1. grein.

**§1. ØKI SAMTYKTARINNAR**

Stk. 1. Økið, ið serstaka byggisamtyktin er galdandi fyri, er avmarkað, sum sýnt er á viðfesta fylgiskjali 1, og fevnir um matr. nr. 1458a, Tórshavn og allar jarðarlutir, sum eftir góðkenning av hesi byggisamtykt verða frábýttir ella samanlagdir nevndu ogn.

**§2. ENDAMÁL OG HEIMILD**

Stk. 1. Endamálið við hesi serstøku byggisamtyktini er at skipa bústaðabygging í økinum.

Stk. 2. Økið liggur í umráðisparti A3, sum sambært almennu byggisamtyktini er ætlað blandaða bústaðar- og miðstaðarbygging.

Stk. 3. Fyri viðurskifti, sum ikki eru reguleraði í hesi serstøku byggisamtykt, eru ásetingarnar í almennu byggisamtyktini fyri Tórshavnar kommunu galdandi.

**§3 NÝTSLA ØKISINS**

Stk. 1. Økið skal nýtast til bústaðabygging, umframt fríøki og felags hentleikar til íbúgvar, sí vegleiðandi skipan av økinum í fylgiskjal 3.

Stk. 2. Byggivaldið kann geva serloyvi til annað virksemi sum handlar, smærri vinnuvirki og stovnar, ið natúrliga hoyra býlinginum til, treytað av, at hetta ikki er til ampa ella spillir dámin á økinum. Virksemi skal kunna flokkast í umhvørvisflokki 1-2 sambært reglum hjá Tórshavnar kommunu.

**§4. BYGGING OG STØDD HÚSANNA**

Stk. 1. Byggjast má einans innanfyri byggifelt samb. fylgiskjal 2.

Stk. 2. Byggistigið skal ikki fara upp um 0,20

Stk. 3. Nýtstlustigið skal ikki fara upp um 0,60

Stk. 4. Hús við vanligari mønureising skulu ikki vera hægri enn 8 m til hægsta punkt við útvegg og 11 m til múnuna.

Stk. 5. Fyri hús við einvegis takhalli ella sløttum taki, skal tann lægra síðan ikki vera hægri enn 9 m til hægsta punkt við útvegg og tann hægri síðan ikki vera hægri enn 11 m til hægsta punkt við útvegg.

Stk. 6. Bygging skal hóska verandi jørðildi, og kann lendið einans regulerast, soleiðis at tað við grannamark ikki verður hægri enn 0,3 m í mun til verandi lendi á grannaogn. Hetta er tó ikki galdandi fyri lendisregulering, sum tryggjar vegaíbinding til Sundsvegin

Stk. 7. Samlaða longdin á hvørjum íbúðarbygningi skal ikki vera meira enn 40 m.

Stk. 8. Framsíður skulu sniðgevast við forskotnum veggjum og innvikum. Forskjótingar/innvik skulu gerast fyrri í minsta lagið hvørjar 15 m. Forskjótingin/innvikið skal vera í minsta lagi 0,5 m. Áhôngdir bygninglutir eru ikki at meta sum forskjóting/innvik.

Stk. 9. Felagshøli til íbúgvar í økinum skal gerast, og skal hetta vera minst 4 m<sup>2</sup> fyrri hvørja íbúð.

## **§5. VEGIR OG PARKERING**

Stk. 1. Atkoma skal skipast samsvarandi fylgiskjali 2.

Stk. 2. Tal av parkeringsplássum verður ásett sambært galdandi reglum, tó skal minst 1 parkeringspláss gerast fyrri hvørja búeind.

## **§6. ÚTSJÓND**

Stk. 1. Øll bygging í økinum, sum byggisamtyktin fevnir um, skal gerast í samráð við byggimyndugleikan.

Stk. 2. Kommunan skilar sær rætt til at seta krøv til útsjónd av bygningum í sambandi við út- og umbygging ella nýbygging.

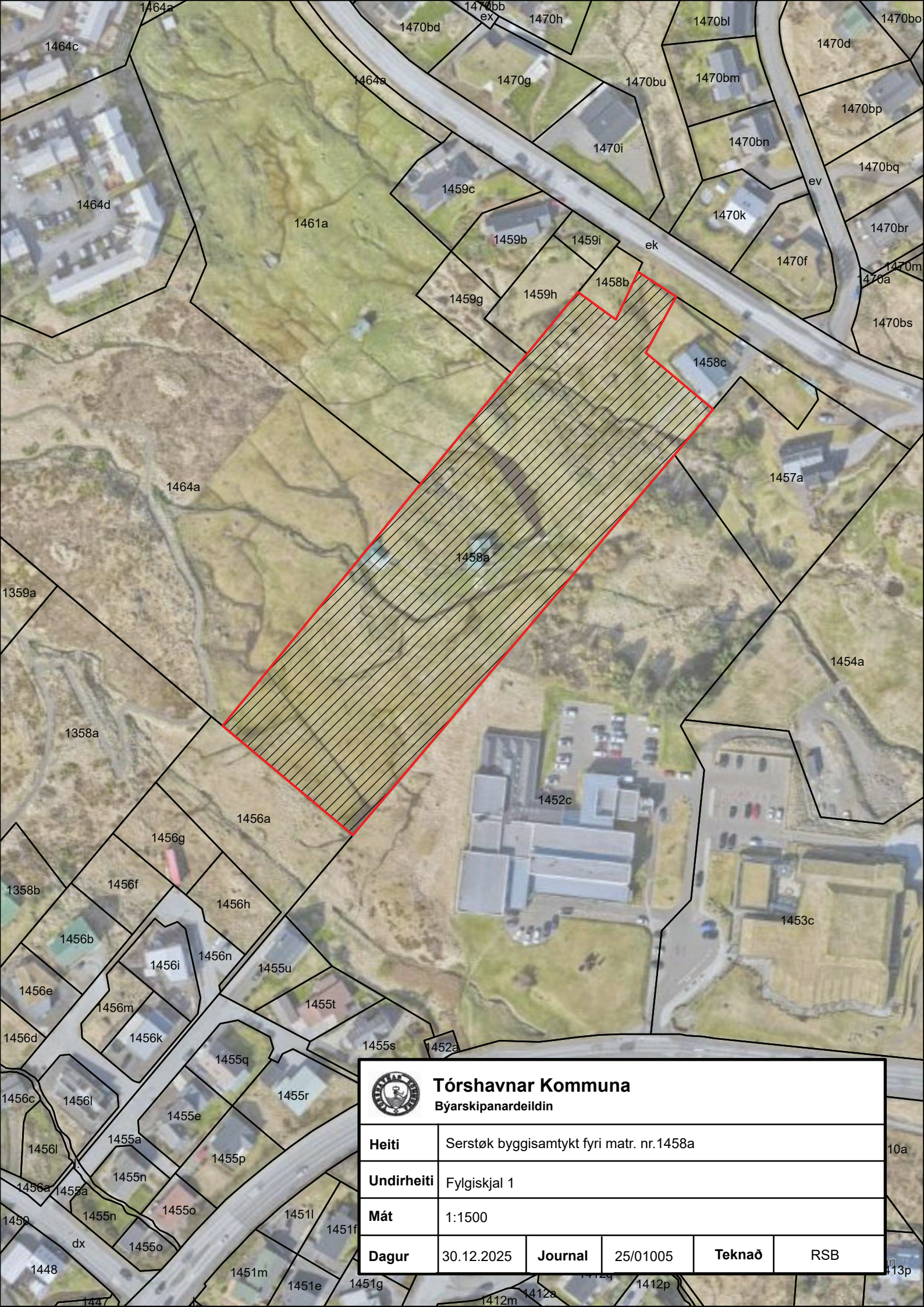
## **§7. BYGGINGARMYNDULEIKI OG ÁTALURÆTTUR**

Stk. 1. Byggimyndugleiki og átalurættur eru sambært hesi byggisamtykt hjá Tórshavnar býráð einsamøllum.

## **§8. UNDANTAKSLOYVI FRÁ BYGGISAMTYKTINI OG BROYTINGAR HENNI**

Stk. 1. Smávegis frávik frá reglunum í hesi byggisamtykt kann býráðið geva loyvi til, um so er, at dámur á økinum, sum byggisamtyktin roynir at skapa ella varðveita, ikki verður broyttur av teirri orsök.

Stk. 2. Broytingar í byggisamtyktini kunnu verða gjørdar eftir samtykt býráðsins og góðkenning landsstýrisins eftir reglum um samtykt og góðkenning av nýggjum byggisamtyktum.



**Tórshavnar Kommuna**  
Býarskipanardeildin

<b>Heiti</b>	Serstøk byggisamtykt fyri matr. nr.1458a				
<b>Undirheiti</b>	Fylgiskjal 1				
<b>Mát</b>	1:1500				
<b>Dagur</b>	30.12.2025	<b>Journal</b>	25/01005	<b>Teknað</b>	RSB

