

ALMENNA BYGGISAMTYKTIN FYRI KOLTUR

Við heimild í lögtingslóg um býarskipanir og byggisamtyktir frá 21. mai 1954, verða skipaðar hesar reglur fyri tað øki í Tórshavnar kommunu, ið nevnt er í 1. grein.

Yvirskipaða endamálið við hesi byggisamtykt er at skipa Koltur sum eina granskigarstøð viðv. mentanar- og náttúruarvi, at menna eina burðardyggja ferðavinnu og at skapa karmar fyri burðardyggum vinnulívi. Í sunnara partiunum av oygni verða bygdarløg, bø og hagi og ætlanin er at endurreisa bygningar, byggja vitjunardepil, bátasmiðju og skapa karmar fyri framsýningum, undirvísingartilboð og mentanarsøguligum upplivingum sum heild. Á náttúrufrøðiliga partinum er ætlanin at seta á stovn eina náttúrupark og náttúrugranskningarstøð. Ein langtíðarætlan verður gjørd sum skal lýsa, hvussu náttúran verður broytt frá tí verandi mentanarlandslagnum aftur til órørda náttúru.

§1. ØKI SAMTYKTARINNAR

Stk. 1. Hendan byggisamtyktin hevur gildið fyri Koltur í Tórshavnar kommunu.

Stk. 2. Økið verður býtt sundur í eindirnar A, B, C og D samsvarandi skjali 1.

§2. ENDAMÁL OG HEIMILD

Stk. 1. Endamálið við hesi byggisamtyktini er at skipa økið sum eina granskningarstøð viðv. mentanar- og náttúruarvi, samsvarandi skjali 3.

Stk. 2. Byggisamtyktin er heimilað í § 4, stk. 1 í lögtingslóg nr. 13 frá 21. Mai 1954 um býarskipanir og byggisamtyktir.

Stk. 3. Fyri viðurskifti, sum ikki eru reguleraði í hesi byggisamtyktini, eru ásetingarnar í almennu byggisamtyktini fyri Tórshavnar kommunu galdandi.

§3. NÝTSLA ØKISINS OG ÁSETINGAR Í ØKJUNUM

Stk. 1. Øki A – Mentanarlandslag, innangarðs

1. Loyvt verður einans at byggja bústaðir, neyst, vitjunardepil, savnsbygningar og tilíkt.
2. Øll bygging í økinum skal gerast í trá við Koltursætlanina, skjal 3.

Stk. 2. Øki B – Havnarakstur og samferðsla

1. Økið verður lagt til endamál, ið hava við havnarakstur, skipaferðslu, samferðslu og fiskivinnu at gera og til tænastrávirkssemi, ið hevur samband við hesi, sí skal 2.
2. Skjal 2 vísir vegleiðandi staðseting av tyrlupalli og bátahyli. Endalig staðseting skal gerast í samráð við avvarðandi myndugleika.

Stk. 3. Øki C – Mentanarlandslag, uttangaðs

1. Loyvt verður einans at byggja granskingardepil, umframt fjós, úthús og annað, sum hevur við vanligt traða- og jarðarbrúk at gera.
2. Øll bygging í økinum skal gerast í trá við Koltursætlanina, skjal 3.

Stk. 4. Øki D - Náttúrulandslag

1. Økið skal liggja sum órørd náttúra.
2. Byggjast kann ikki í økinum. Serloyvi kann gevast til átøk sum neyðug eru til tess at tryggja endamálið við økinum sambært Kolturætlanini.

§4. VEGIR OG PARKERING

Stk. 1. Vegir og gøtur skulu gerast í trá við Koltursætlanina, sí skjal 3.

Stk. 2. Eingin parkering er í økinum.

§5. ÚTSJÓND HÚSANNA

Stk. 1. Øll bygging í økinum skal gerast í trá við Koltursætlanina, sí skjal 3.

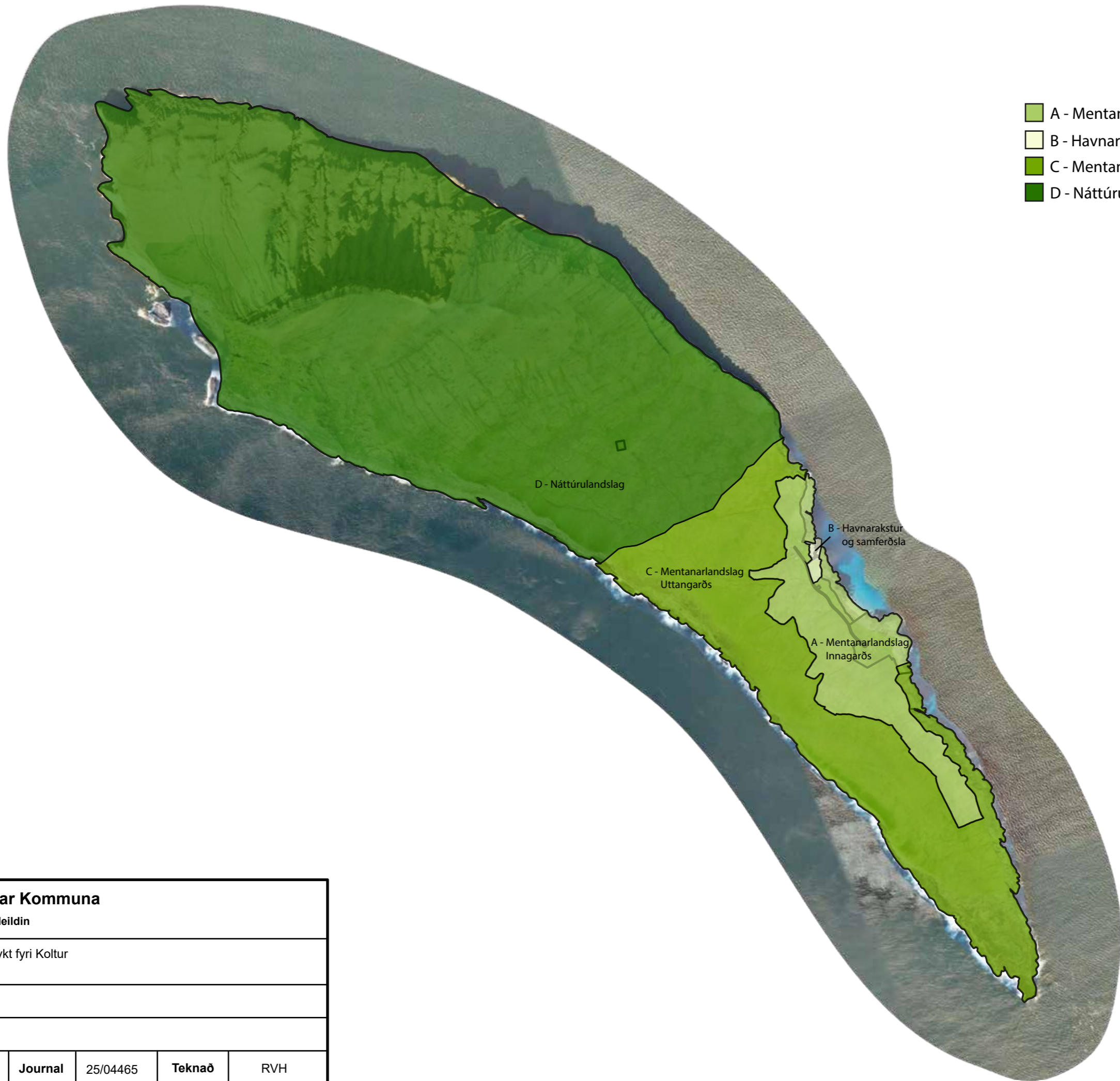
§6. BYGGINMYNDUGLEIKI OG ÁTALURÆTTUR

Stk. 1. Byggimyndugleiki og átalurættur eru sambært hesi byggisamtykt hjá Tórshavnar býráð einsamøllum.


§7. UNDANTAKSLOYVI FRÁ BYGGISAMTYKTINI OG BROYTINGAR Í HENNI

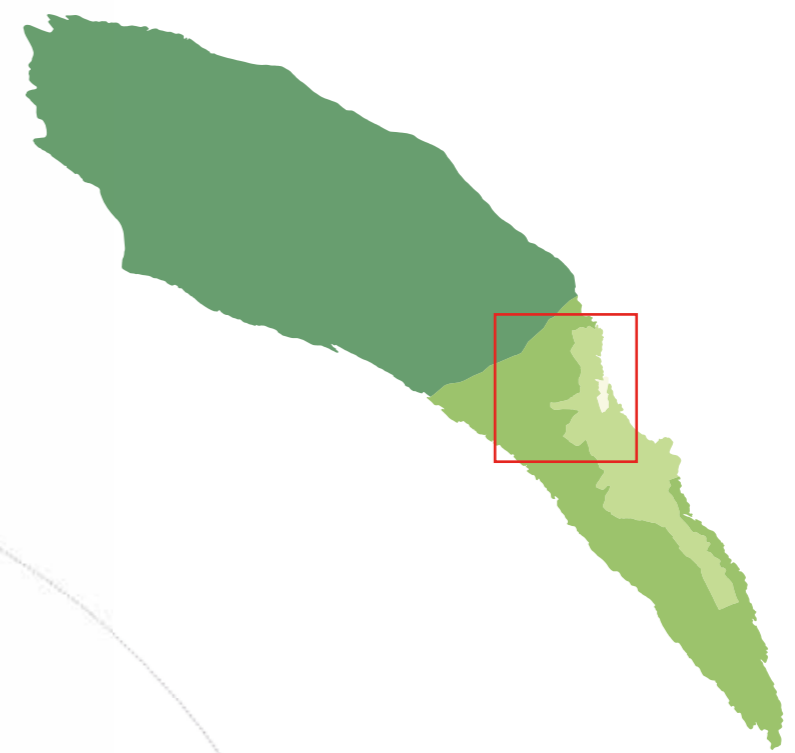
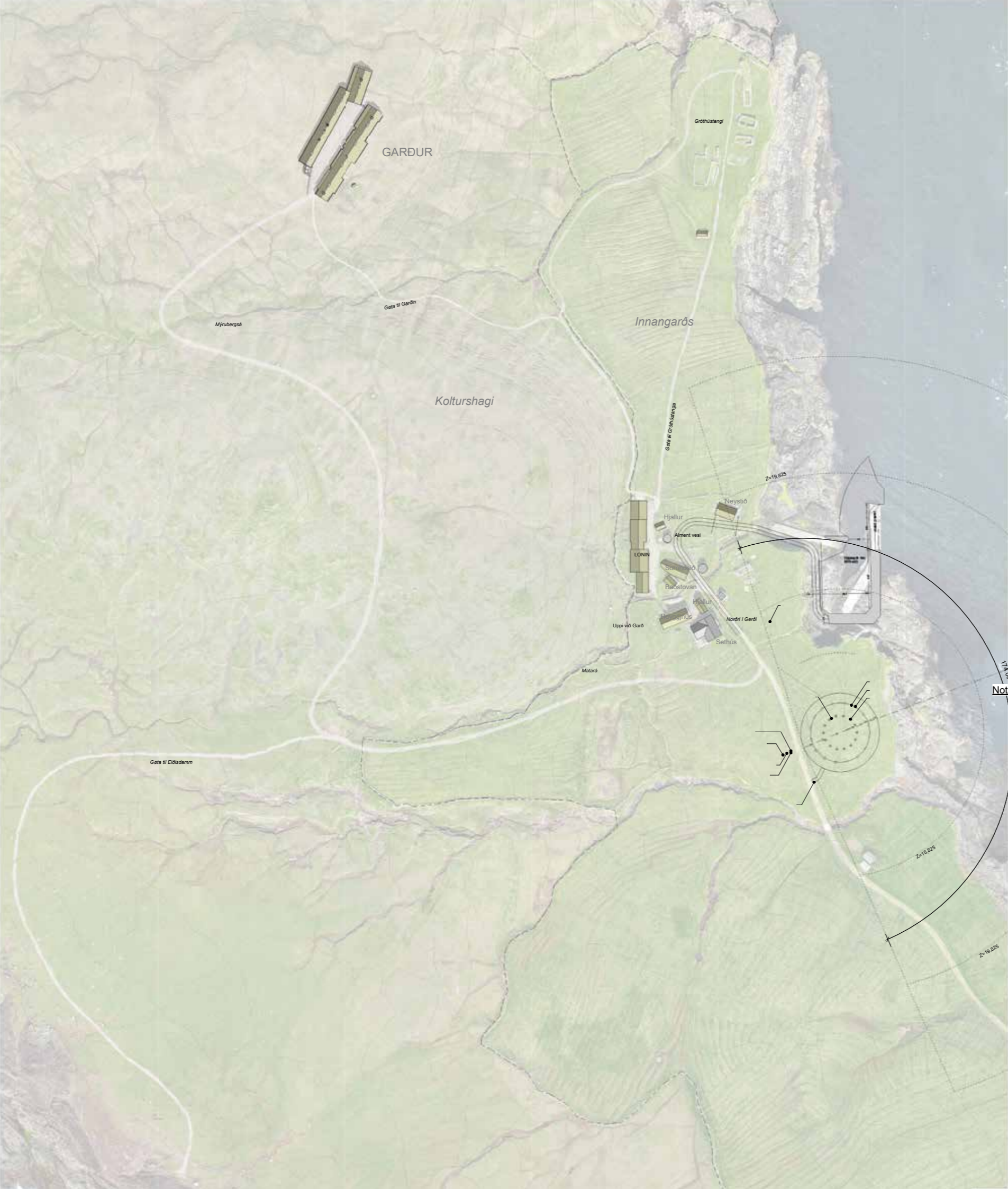
Stk. 1. Smávegis frávik frá reglunum í hesi byggisamtykt kann býráðið geva loyvi til, um so er, at dāmur á økinum, sum byggisamtyktin roynir at skapa ella varðveita, ikki verður broyttur av teirri orsök.


Stk. 2. Broytingar í byggisamtyktini kunnu verða gjørdar eftir samtykt býráðsins og góðkenning landsstýrisins eftir reglum um samtykt og góðkenning av nýggjum byggisamtyktum.



- A - Mentanarlandslag, innagarðs
- B - Havnarakstur og samferðsla
- C - Mentanarlandslag, uttangerðs
- D - Náttúru-landslag

 Tórshavnar Kommuna Býarskipanardeildin					
Heiti	Byggisamtykt fyri Koltur				
Undirheiti	Skjal 1				
Mát	1:12000				
Dagur	22.09.2025	Journal	25/04465	Teknað	RVH



 Tórshavnar Kommuna Býarskipanardeildin					
Heiti	Byggisamtykt fyri Koltur				
Undirheiti	Skjal 2				
Mát					
Dagur	23.09.2025	Journal	25/04465	Tekna	



KOLTURSÆTLANIN



VOR TIDS ØJE

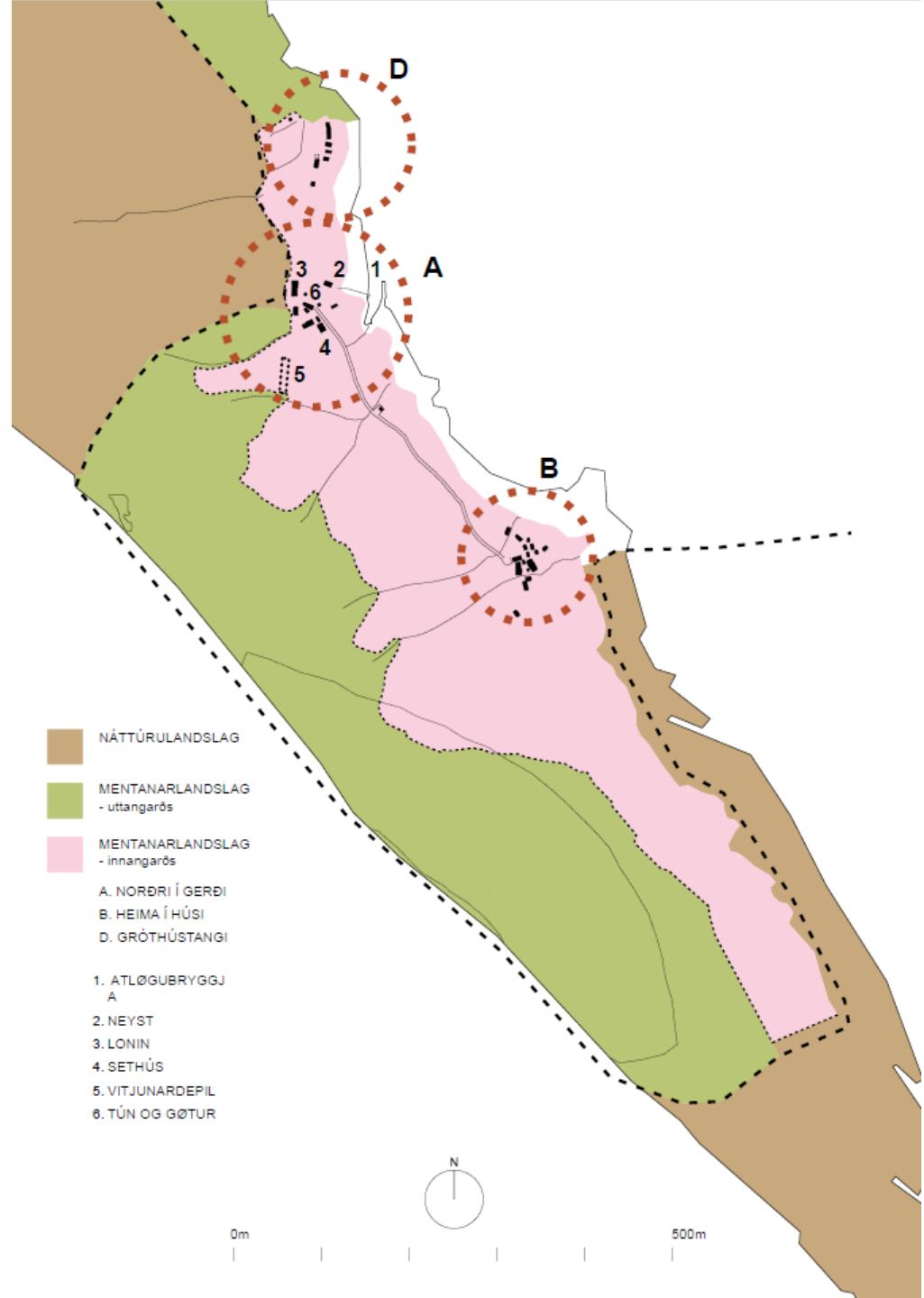
Idet da alle Tiders Skønhed er opladt for vor Tids Øje, gælder det for Architekten at tilegne sig det saaledes, at det bliver hans Ejendom, optaget i hans Person, i hans Smag, i hans Dannelse, at han ikke vil efterligne det gamle, men giver det genfødt, idet han giver sig selv

P.V.Jensen-Klint



- 1 NÁTTÚRULANDSLAG
- 2 MENTANARLANDSLAG
- Uttangarðs
- 3 MENTANARLANDSLAG
- Innangarðs







Skjal 3



Uttar í Stovu Bergstokk Gamla stova Innar í Búð Hoyggjhuðið

Vatnlitsmynd eftir Niclas í Koltrí, uml 1918



Koltursfólk á summarútfærð
siggjast Uttar í Stovu, Bergstokk
og Innar í Búð í bakgrundini

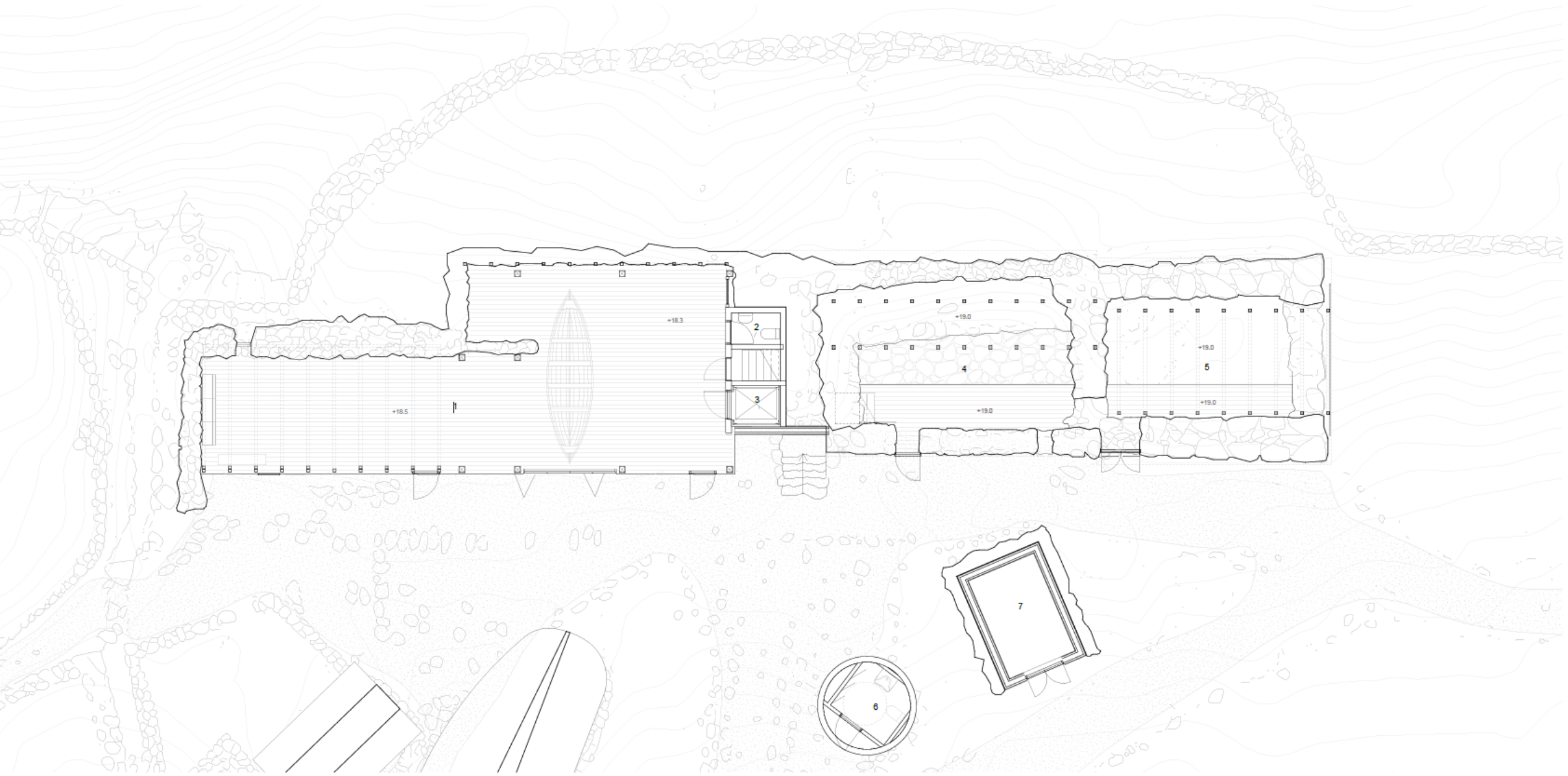


Mynd tikin á sama staði í 2018



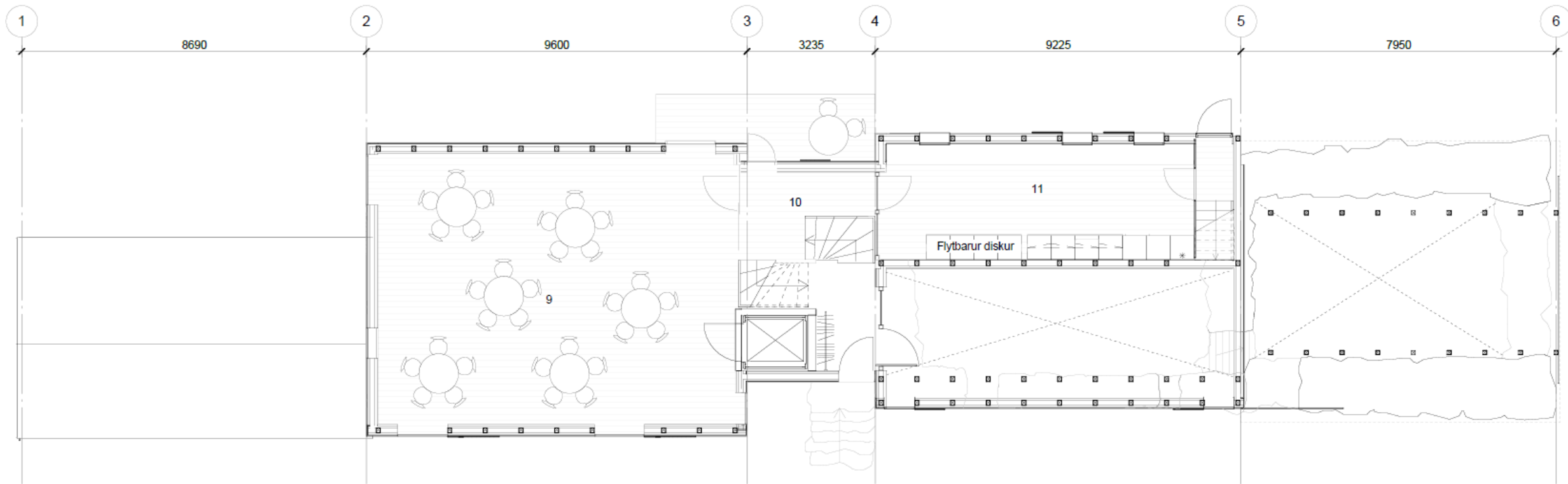
Uttar í Stovu





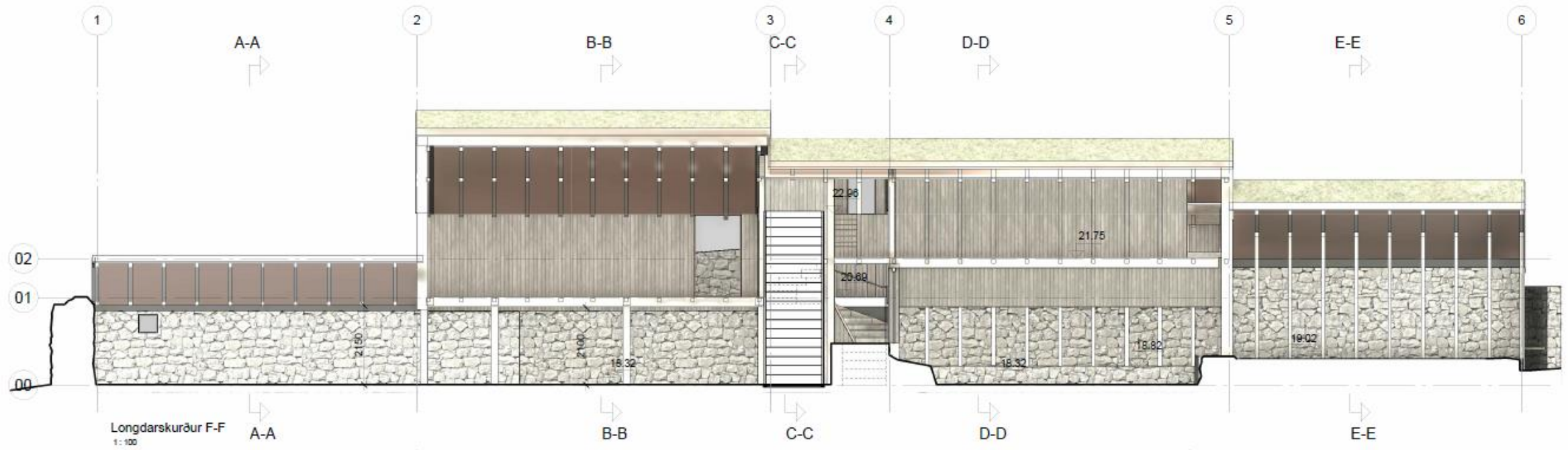


Niclas í Koltri, uml. 1930



1. hædd - Bergstokk
1:100

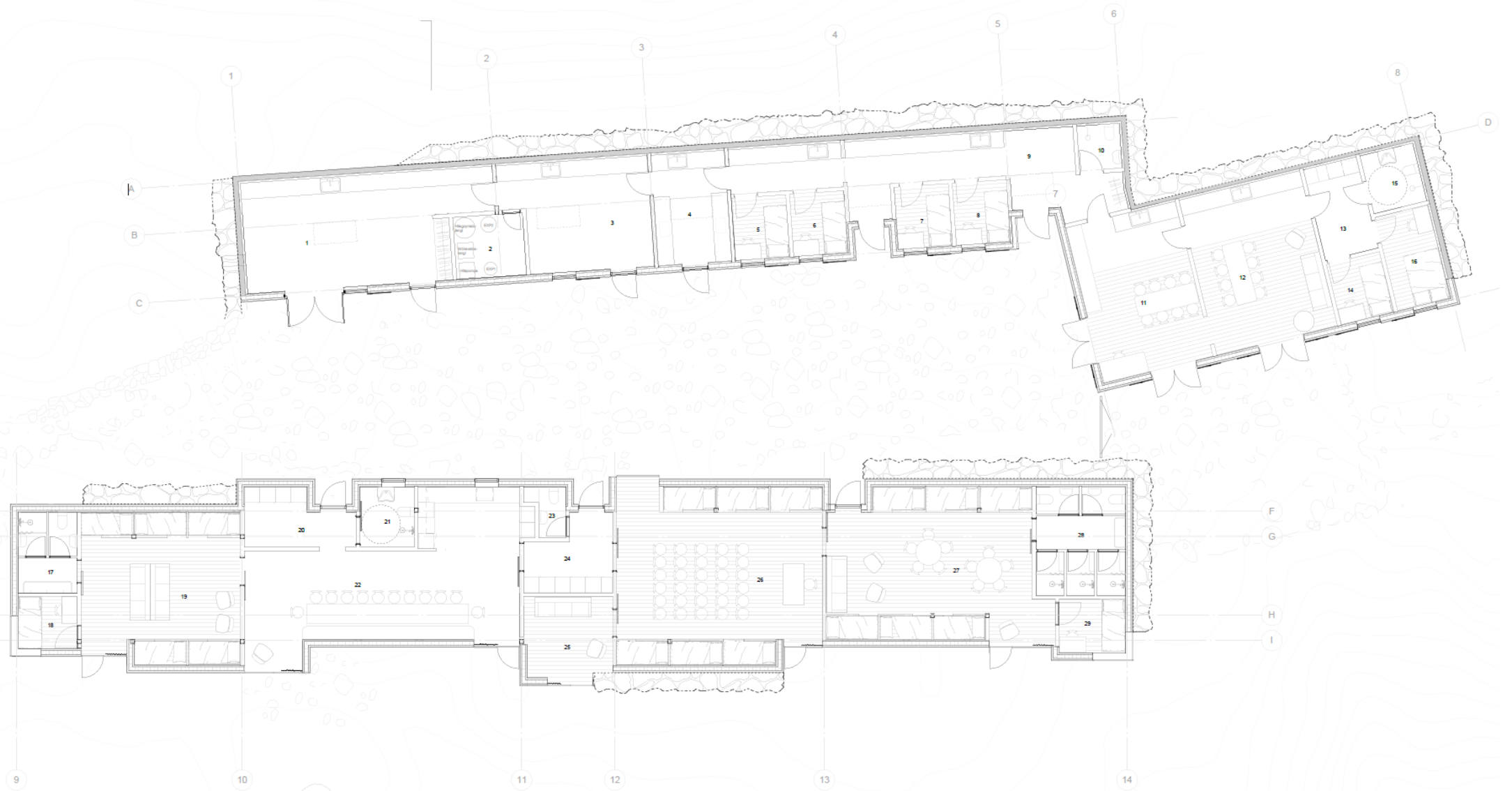




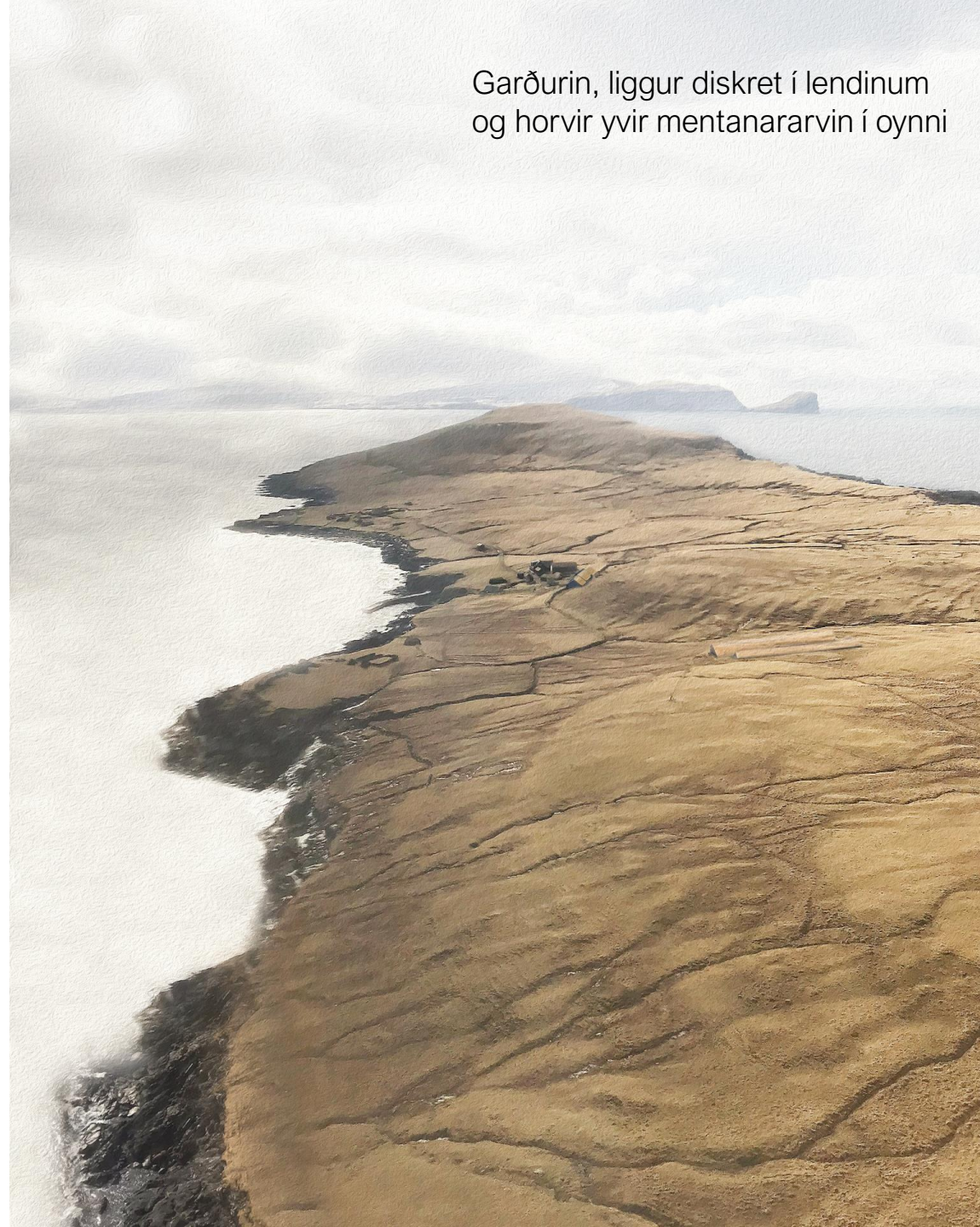


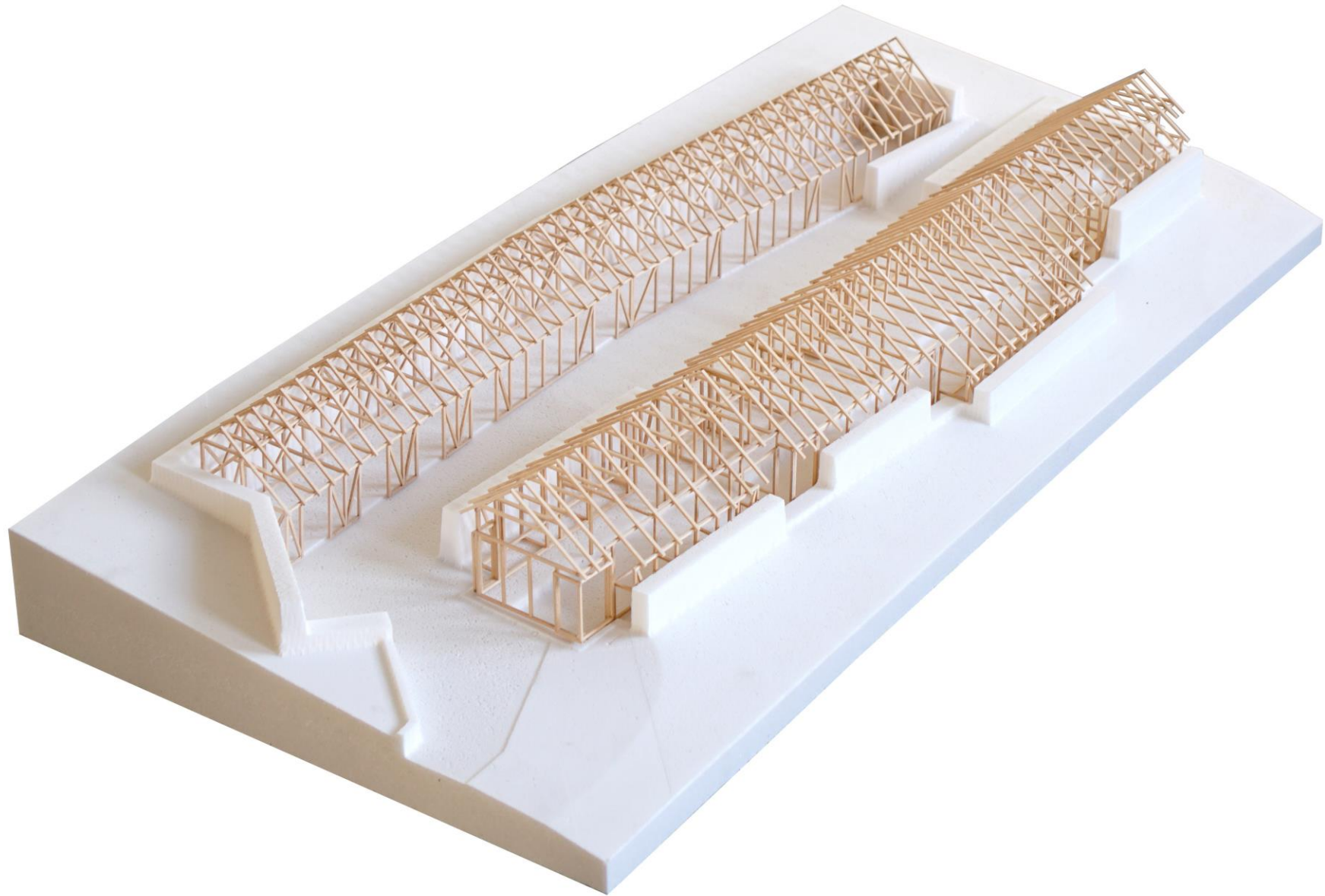




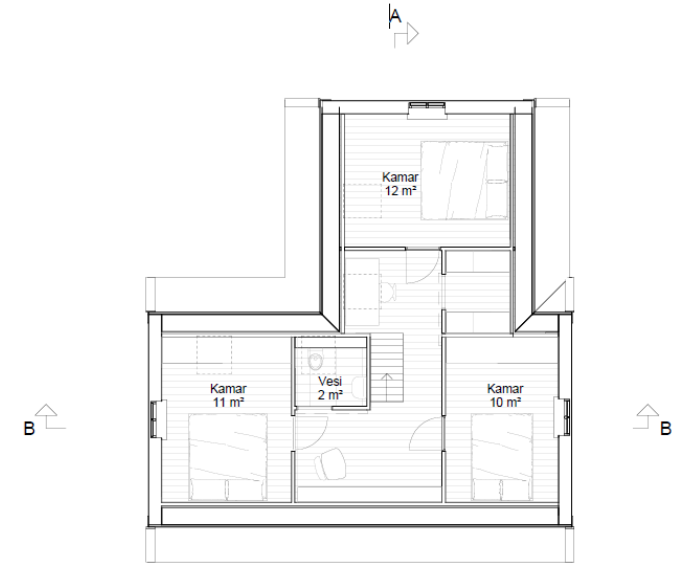
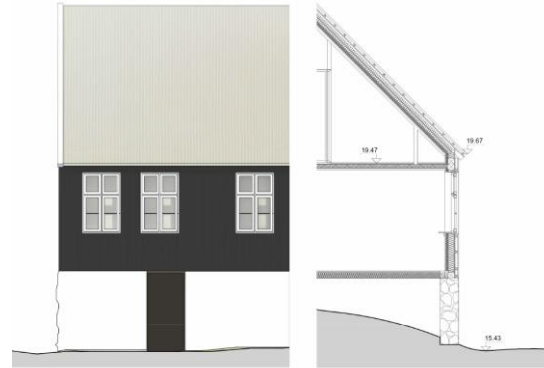


Garðurin, liggur diskret í lendinum
og horvir yvir mentanararvin í oynni

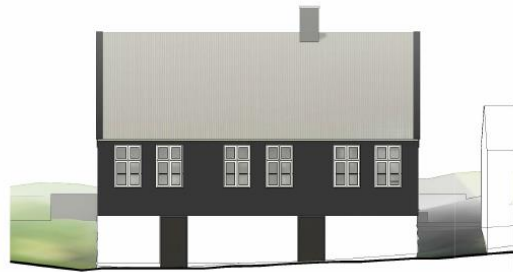




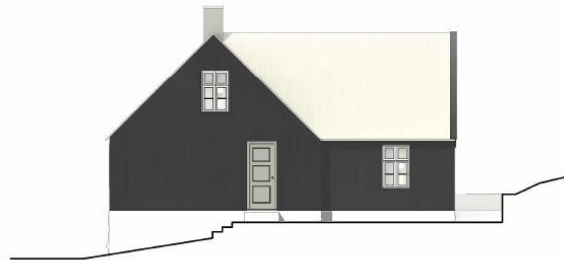




Loft - Innbúgv
1:100



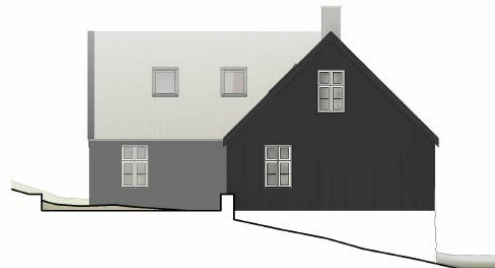
Landsýrtingur viliti
1:100



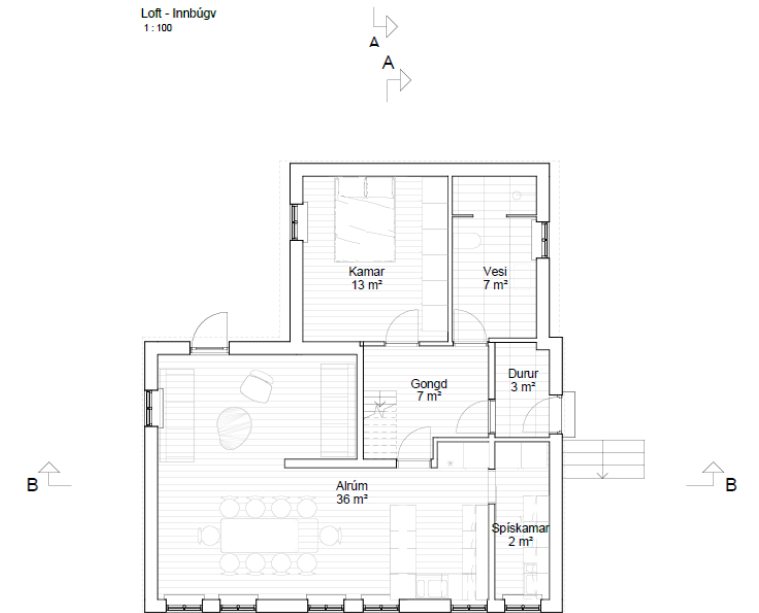
Útyrtingur viliti
1:100



Útsýningur viliti
1:100



Landsýningur viliti
1:100



Stovuhædd - Innbúgv
1:100

