

## **SERSTØK BYGGISAMTYKT Á KIRKJUSTRÆTI** **SB\_Hoyvík\_Kirkjustræti\_2020\_3**

Við heimild í lögtingslóg um býarskipanir og byggisamtyktir frá 21. maí 1954, verða skipaðar hesar reglur fyri tað øki í Tórshavnar kommunu, ið nevnt er í 1. grein.

### **§1. ØKI SAMTYKTARINNAR**

Stk. 1. Økið, ið serstaka byggisamtyktin er galdandi fyri, er avmarkað, sum sýnt er á viðfesta kortskjali 1, matr. nr. 135gv og 135gx, Hoyvík og allar jarðarlutir, sum eftir góðkenning av hesi byggisamtykt verða frábýttir nevndu ogn.

### **§2. ENDAMÁL OG HEIMILD**

Stk. 1. Endamálið við hesi serstøku byggisamtyktini er at skipa miðstaðarbygging á økinum.

Stk. 2. Økið liggur í einum A3 øki, sum sambært almennu byggisamtyktini m.a. kann brúkast til miðstaðarbygging.

Stk. 3. Sambært kap. II, §7, stk. 12 í almennu byggisamtyktini fyri Tórshavnar kommunu er ásett, at í serstakari byggisamtykt kann, fyri eitt natúrliga avmarkað øki, verða loyvt at víkja frá ásetingunum í stk. 3, 5, 6, 7, 8 og 9 í almennu byggisamtyktini fyri Tórshavnar kommunu.

Stk. 4. Fyri viðurskifti, sum ikki eru regulerað í hesi serstøku byggisamtykt, eru ásetingarnar í almennu byggisamtyktini fyri Tórshavnar kommunu galdandi.

### **§3 NÝTSLA ØKISINS**

Stk. 1. Økið skal nýtast til miðstaðarbygging. Miðstaðarbygging má einans vera hús, sum verða innrættaði til handlar, skrivstovur, stovnar, gistingarhús, matstovur, mentanarligir stovnar ella tilíkt og til tænaðstuvirki, ið hevur samband við hetta.

Stk. 2. Virkini í økinum skulu kunna flokkast í umhvørvisflokkunum 1 til 2 sambært reglum hjá Tórshavnar kommunu.

Stk. 3. Ikki er loyvt at hava bingjur standandi á grundstykkinum uttan so, at talan er um av- og á skipan.

### **§4 PARKERING**

Stk. 1. 2 p-pláss skulu vera fyri hvørjar 50 m<sup>2</sup> av nýtstustiginum í húsunum.

#### **§4. BYGGING OG STØDD HÚSANNA**

Stk. 1. Byggistigið skal ikki fara upp um 0,5.

Stk. 2. Nýtslustigið skal ikki fara upp um 1,0.

Stk. 3. Hús skulu ikki vera hægri enn 9 m.

Stk. 4. Í sambandi við bygging á hvørjum einstøkum grundstykki, verður álagt eigaranum at planta runnar/træ í 5 m breiðan geira millum bygning og Vegin Langa/Løgmannabreyt.

#### **§5. ÚTSJÓND HÚSANNA**

Stk. 1. Øll bygging í økinum, sum byggisamtyktin fevnir um, skal gerast í samráð við byggifultrúan.

Stk. 2. Kommunan skilar sær rætt til at seta krøv til útsjónd av bygningum í sambandi við nýbygging ella út- og umbygging.

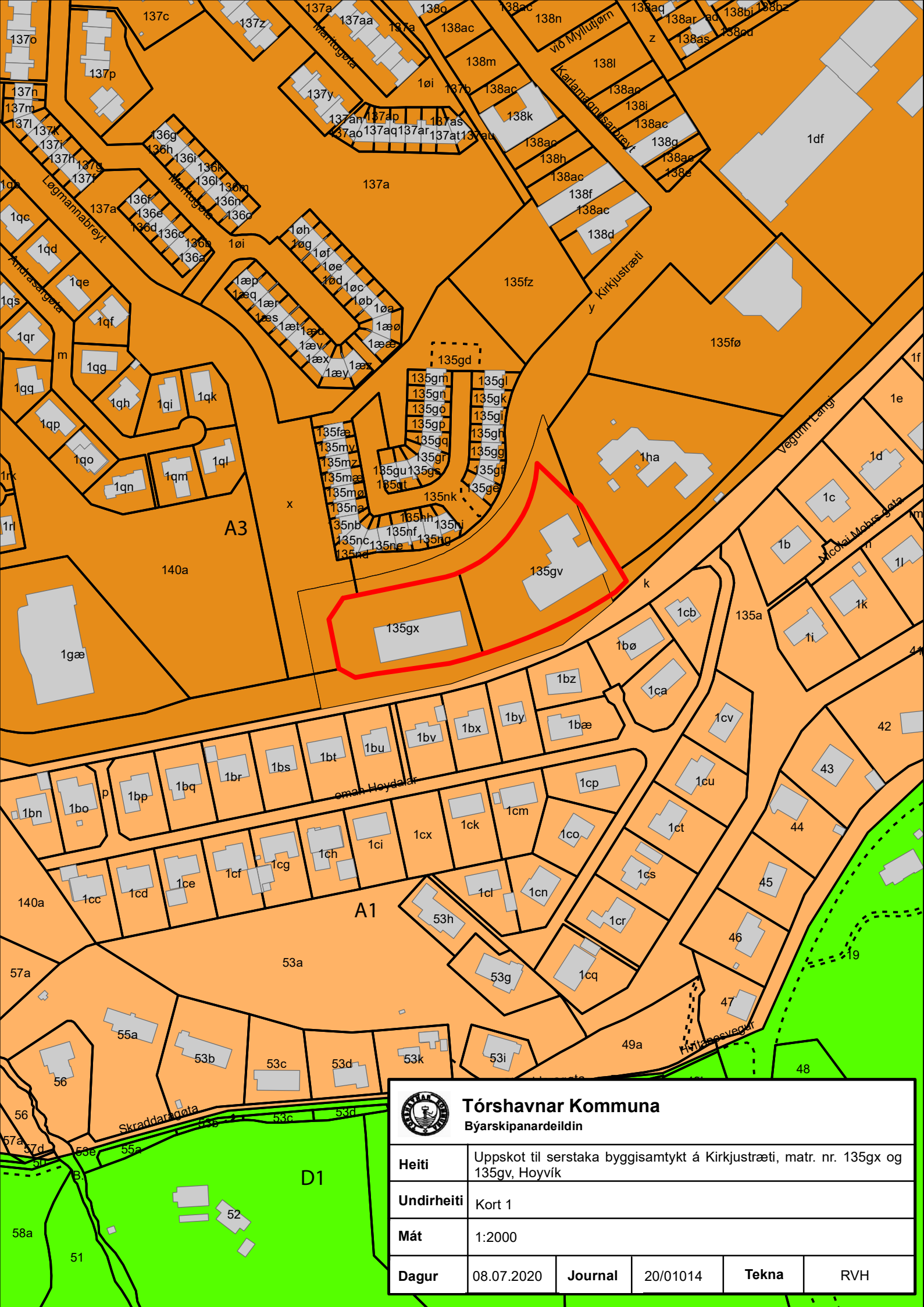
#### **§6. BYGGINGARMYNDULEIKI OG ÁTALURÆTTUR**

Stk. 1. Byggingarmyndugleiki og átalurættur eru sambært hesi byggisamtykt hjá Tórshavnar býráð einsamøllum.

#### **§7. UNDANTAKSLOYVI FRÁ BYGGISAMTYKTINI OG BROYTINGAR HENNI.**

Stk. 1. Smávegis frávik frá reglunum í hesi byggisamtykt kann býráðið geva loyvi til, um so er, at dāmur á økinum, sum byggisamtyktin roynir at skapa ella varðveita, ikki verður broyttur av teirri orsök.

Stk. 2. Broytingar í byggisamtyktini kunnu verða gjørdar eftir samtykt býráðsins og góðkenning landsstýrisins eftir reglum um samtykt og góðkenning av nýggjum byggisamtyktum.



 <b>Tórshavnar Kommuna</b> Býarskipanardeildin					
<b>Heiti</b>	Uppskot til serstaka byggisamtykt á Kirkjustræti, matr. nr. 135gx og 135gv, Hoyvík				
<b>Undirheiti</b>	Kort 1				
<b>Mát</b>	1:2000				
<b>Dagur</b>	08.07.2020	<b>Journal</b>	20/01014	<b>Tekna</b>	RVH