



**FJARHITI**

– EIN TRYGGUR, GRØNUR ORKUBERI

**FJARHITAFELAGIÐ**

# FJARHITA- FELAGIÐ



- Ein grönur orkuberi
- Avlopshiti frá Brennistöðini á Hjalla
- Avlopshiti frá Sundsverkinum
- Avlopshiti frá biogassverkinum, FÖRKA
- Orkuberi til allar grönar orku- og hitakeldur



# FJARHITI

– EIN GRØNUR ORKUBERI



- Tryggur og grönur orkuberi
- Vælvirkandi skipan
- Hitin í rörunum 95 stig – fram
- Returhitin er 55 stig
- Leiðingin er 14 km
- Umleið 1700 brúkarar



**SINGLE-RØR**



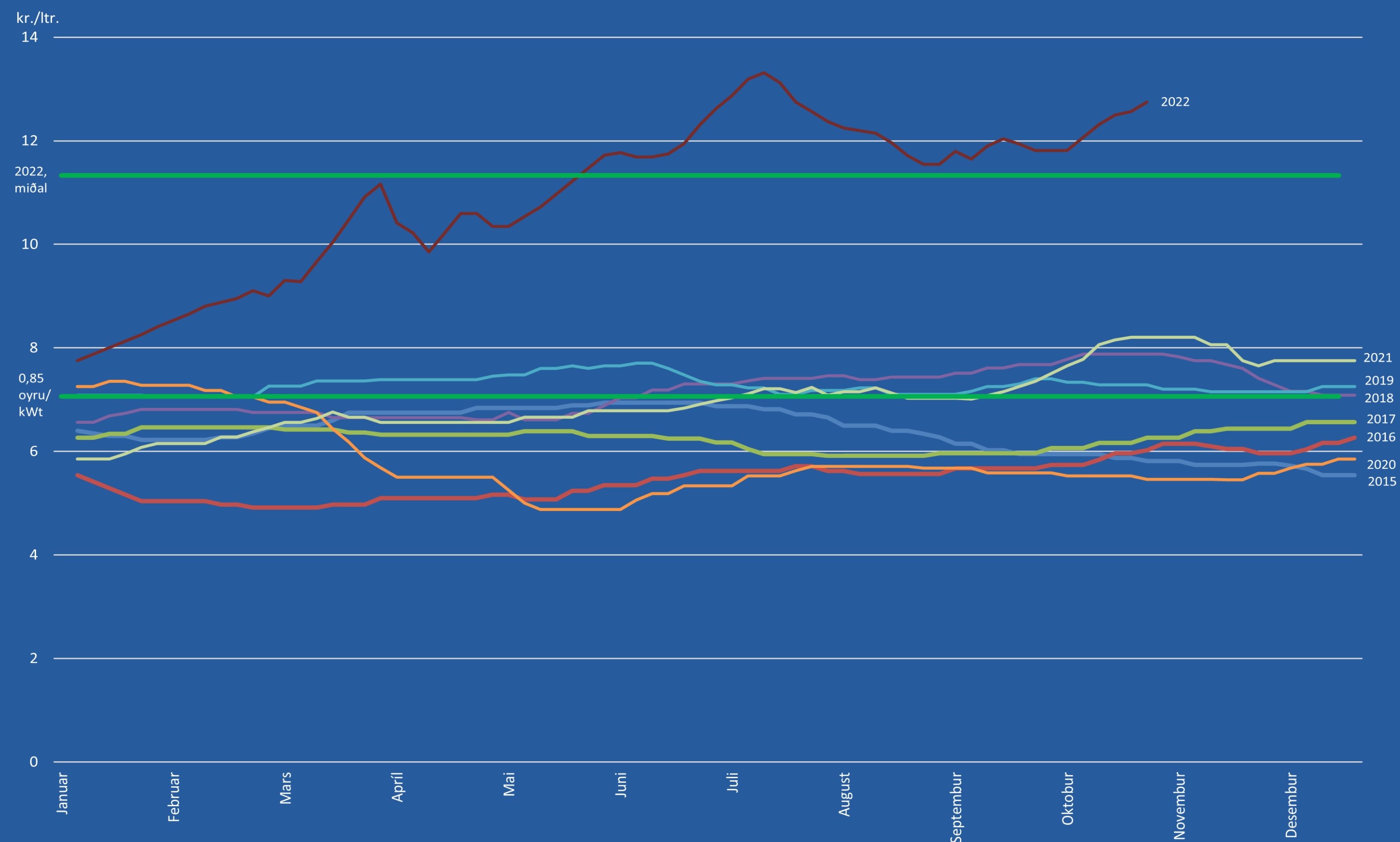
**TWIN-RØR**



# FJARHITIN SKAL BURTUR FRÁ OLJUNI



Oljuprísir frá 2015-2022



# OLJAN ER BERT TILTAKSTRYGD

– Backup



## EITT SINDUR AV OLJU ER BRÚKT

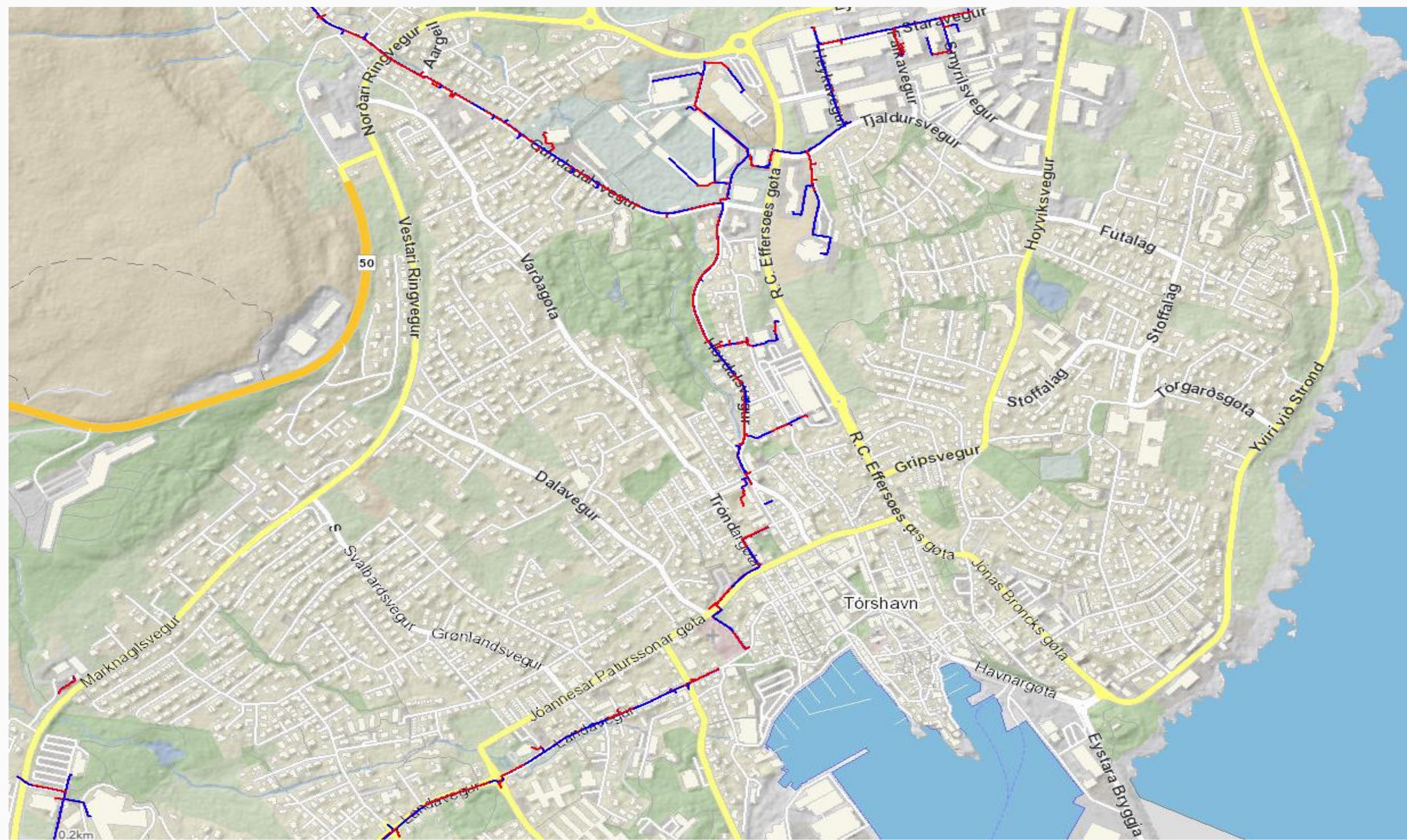
- Heilt burtur frá oljuni
- Tiltakstrygd
- Fyribils orkukelda



# FJARHITANETIÐ OG ÚTBYGGINGAR 2035



## FJARHITASKIPANIN



# FJARHITI

– EIN TRYGGUR, GRØNUR ORKUBERI



- Heittvatnstangar
- Hitapumpur
- Sjóhitapumpur

**BERT HUGFLOGIÐ  
SETIR MARKIÐ**



# FJARHITI

– EIN TRYGGUR, GRØNUR ORKUBERI



- Ómakaleyst hjá brúkararanum
- Altíð heit hús
- Altíð heitt vatn





# FJARHITI

– EIN TRYGGUR, GRØNUR ORKUBERI



- Høglig og smidlig skipan



# FJARHITI

– EIN TRYGGUR, GRØNUR ORKUBERI



## GLASIR

- Jarðhiti og fjarhiti



# FJARHITI

– EIN TRYGGUR, GRØNUR ORKUBERI




- Grannalög, um nóg stór undirtøka er
- 70 prosent av húsunum
- Avbjóðingin er teinurin til høvuðsleiðing



# FJARHITIN SKAL BURTUR FRÁ OLJUNI



																					
Miðal kWh/hús/ár																					
Ár	Sethús við Myllutjörn	sethús Lítila Gil	sethús Inni á Gøtu	sethús Eyst. Gil	sethús Oman Gil	Hoyvíksh. Suður	tvíhús Inni á Gøtu	raðhús Mil. Gilja	raðhús Inni á Gøtu	raðhús Jør. gøtu	raðhús Tork. gøta	raðhús Maritugøta	raðhús Kirkjustr.	raðhús Dýrind.g	raðhús Berjabrekka	íbúð Inni á Gøtu	íbúð Blómubr.	íbúðir Maritug.	hús/íbúð Karlama.	Við Klingurs-tjörn	Undir Konga-varða
1995		24.187	21.569	24.399				17.438	18.813												
1996		24.240	21.913	23.308				17.380	18.429												
1997		23.513	22.091	22.345				16.897	17.601												
1998		24.117	23.283	23.236				17.415	17.448												
1999		25.911	24.552	24.108			22.949	18.321	17.626	12.773											
2000		24.642	25.058	23.897			19.617	17.552	17.267	14.769											
2001		24.739	25.264	22.446			21.356	17.777	16.533	14.798											
2002		23.989	25.062	22.188			19.926	17.031	16.804	14.915	15.036					8.984					
2003		24.119	24.491	22.869			19.823	16.969	16.328	14.708	14.724					7.777					
2004		24.739	24.644	24.011			20.871	17.191	16.532	15.709	15.566	11.917				8.110					
2005		25.700	25.279	23.771			19.651	18.363	17.187	16.881	16.227	10.347	12.626			7.722	6.260				
2006		23.462	22.725	22.241		22.886	16.888	15.359	15.028	14.980	14.086	9.020	9.595			5.831	5.445	7.859			
2007		25.234	25.371	24.600		24.226	19.804	17.877	17.140	17.103	16.069	10.159	12.155			7.565	6.837	8.794			
2008		24.740	24.219	23.696		22.411	19.332	17.256	16.308	16.127	17.335	10.160	11.731			7.535	7.079	7.337			
2009		22.267	23.047	22.174		20.561	18.807	15.560	14.761	15.504	15.771	9.852	11.228			7.465	6.581	6.970			
2010		25.158	25.872	24.340		22.122	18.420	17.435	16.331	16.909	16.648	10.491	11.714	11.752		8.329	6.909	7.320			
2011		25.073	24.180	23.162		21.722	20.238	17.480	15.267	17.446	16.669	9.938	11.625	9.987		7.647	9.173	6.697			
2012	16.758	25.431	25.150	25.378		21.661	20.297	17.826	16.422	17.159	17.344	10.081	12.123	11.741	9.765	8.317	6.678	7.052			
2013	15.424	24.345	24.554	24.017		20.940	18.120	17.012	15.772	16.434	16.972	9.550	11.277	11.808	9.241	7.844	6.328	6.621			
2014	14.672	23.349	23.944	23.037		18.798	17.418	15.971	15.791	16.159	15.802	9.572	10.817	10.984	8.759	6.687	5.933	6.297			
2015	14.157	25.944	26.520	25.070		22.824	19.342	17.274	16.785	17.934	17.316	10.570	11.787	12.693	9.704	7.133	6.535	6.826			
2016	14.554	25.567	25.892	24.075		21.776	18.415	16.451	16.439	16.828	16.705	10.366	11.618	11.947	9.327	7.435	6.515	6.702			
2017	14.998	24.717	26.176	24.464		21.895	19.047	16.599	16.722	17.346	17.043	10.520	11.662	11.926	9.533	6.904	6.564	6.572			
2018	16.668	25.387	27.147	24.655		22.441	20.399	16.638	17.147	17.180	17.813	10.565	11.902	12.309	9.740	7.137	6.651	6.655			
2019	15.678	24.664	26.663	23.951		22.215	19.466	16.624	16.957	17.040	17.998	10.488	11.823	11.701	9.636	7.136	6.592	6.816	14.602	10.403	
2020	15.171	25.592	26.879	24.172	15.651	22.065	20.398	17.073	17.282	17.486	17.550	11.041	11.958	11.782	9.911	8.053	6.620	6.700	4.460	16.006	12.506
2021	15.061	25.962	26.579	24.220	14.096	22.235	19.982	17.140	17.076	16.964	18.201	10.939	12.230	11.888	9.514	7.121	6.462	6.676	5.081	14.336	9.330
	15.314	25.096	25.950	24.304	14.874	21.685	19.288	16.861	16.639	17.053	17.274	10.369	11.720	11.878	9.513	7.377	6.488	6.692	4.771	14.981	10.746

# FJARHITI

– EIN TRYGGUR, GRØNUR ORKUBERI



TAKK FYRI

Spurningar  
vælkominir 😊



FAROEPHOTO.FO