

INNBYGDA KOLTVÍLTAN Í BYGGITILFAR

Vilhjálmur Jakobsen



TÓRSHAVNAR
KOMMUNA

Nýtsluháttur: Linju búskapur



BYGGING

ÁLHEIMSLIG: 50% Náttúruþilfeingi
ÁVIRKAN

39% CO₂-útlát

40% Burturkast

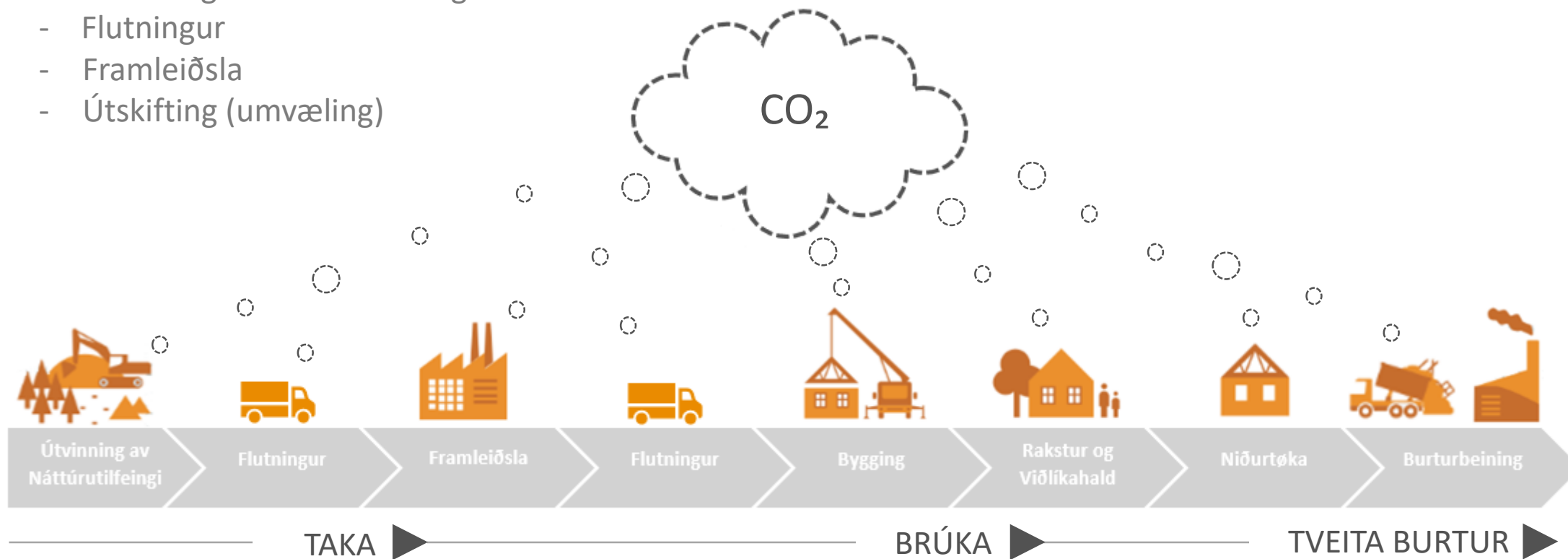
Linju búskapur: Bygging

INNBYGT CO₂

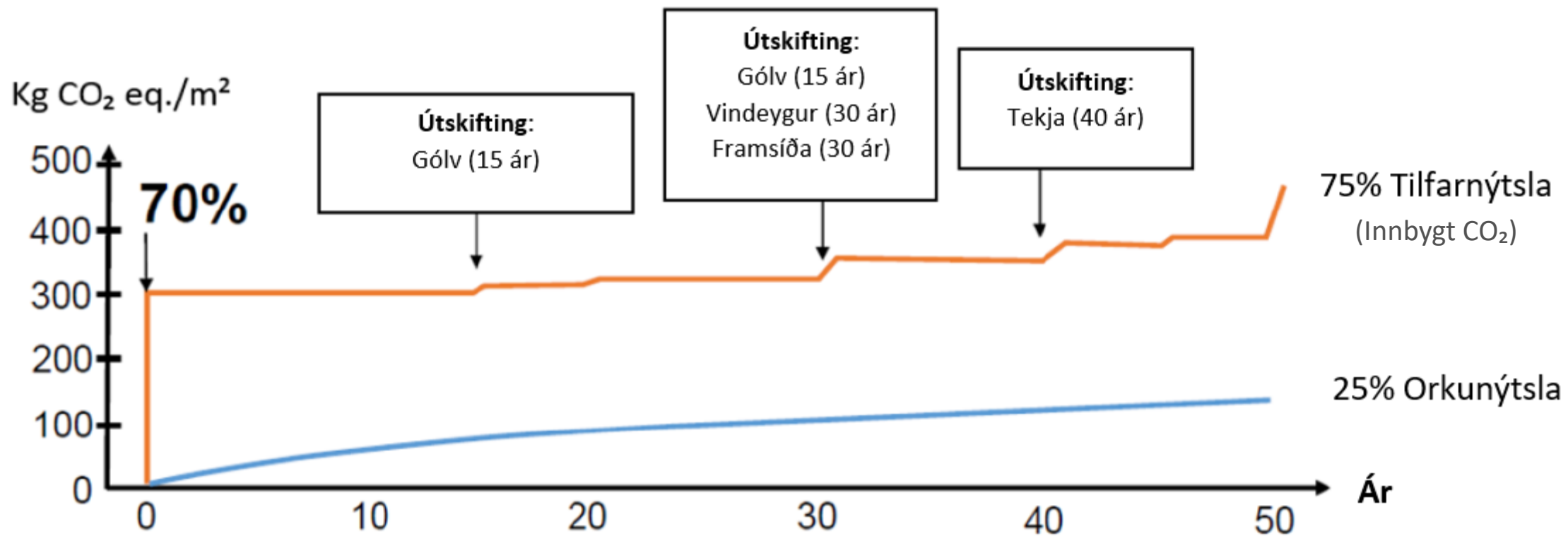
- Útvinning av náttúruútilfeingi
- Flutningur
- Framleiðsla
- Útskipting (umvæling)

CO₂ frá Rakstur

- Orkunýtsla

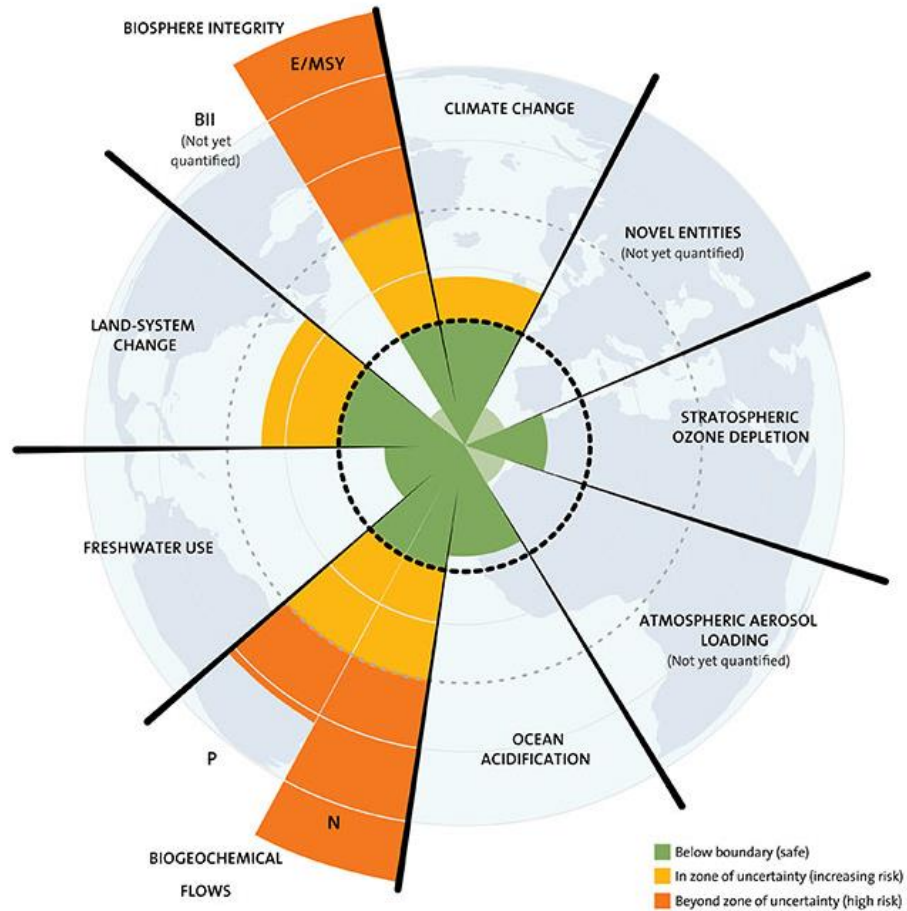


Nýggjur bygningur

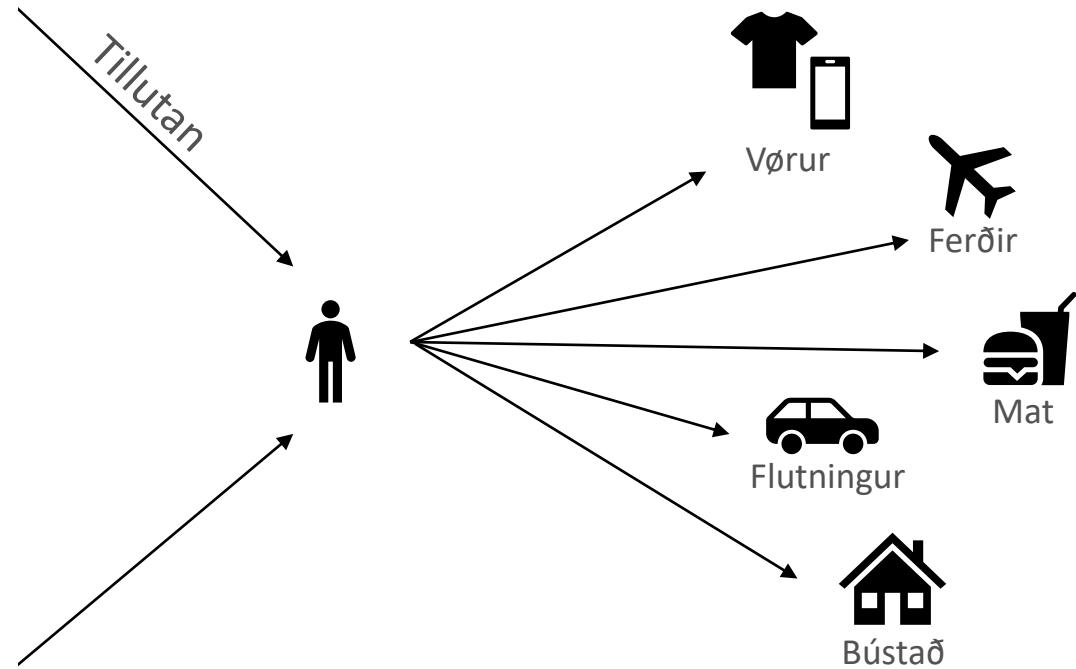


Climate impact from the life cycle of buildings (Birgisdóttir & Madsen, 2017)

Jarðarknøtturin hefur mörk



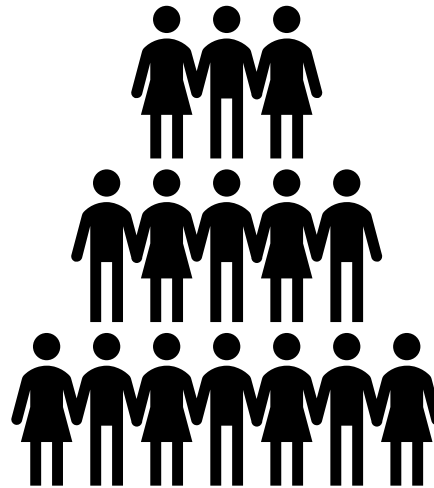
(Steffen et al., Stockholm Resilience Center, 2015)



Vaksandi Miðalklassi

- Avmarkað náttúruútilfeingi

Núverandi Eftirspurningur



Eftirspurningur 2050



Avmarkað útflutning
Økja útflutningsgjöld

Ovurnýtsla:

- Danmark: 5,8 milliónir fólk : Mars – Apríl
- Indonesia: 273,5 milliónir fólk : Desember

Vandi fyri trot á náttúruútilfeingi
Sosiobúskaparligar avleiðingar



Bústað

18,5 m²

per persón

Um vit skulu byggja umhvørvisvinarligt, uttan
broyting

(Adapted from Sharing the safe operating space, Hjalsted et al. 2021)



Paradigmeskift: Ringbúskap

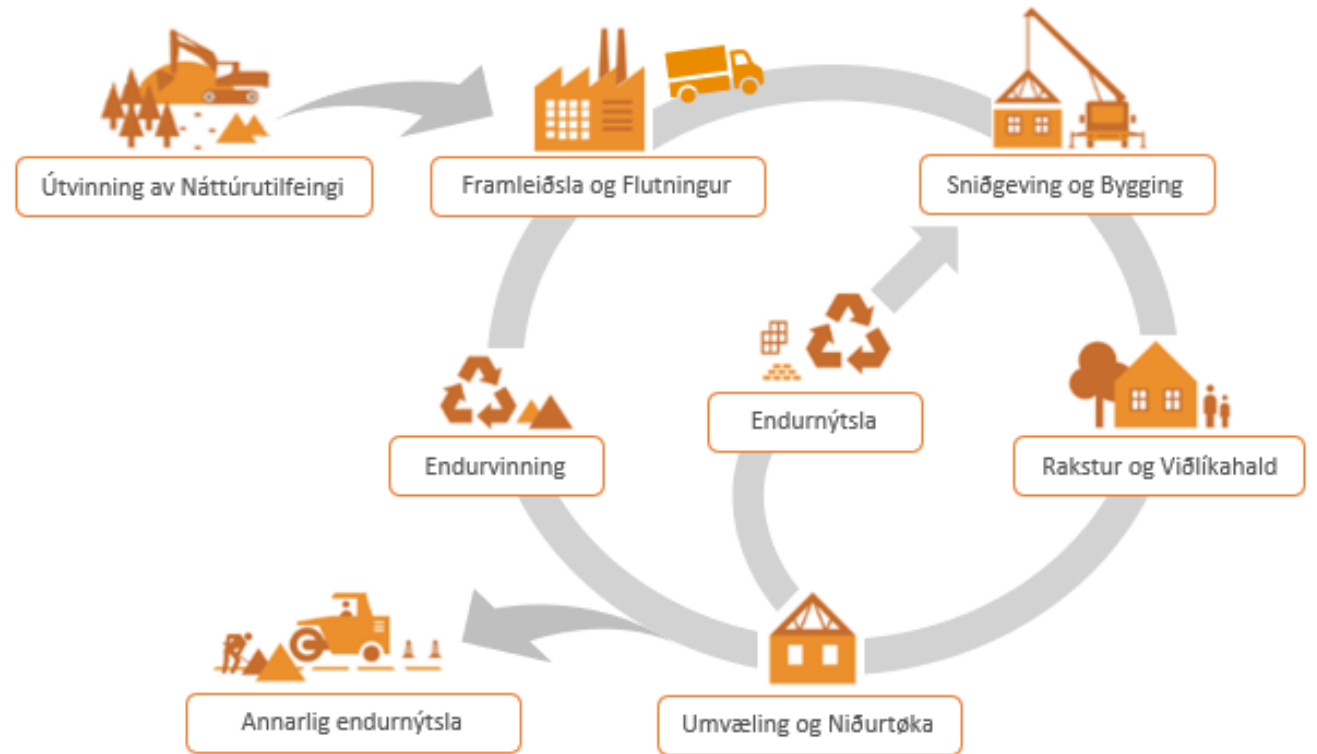
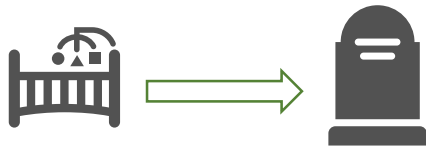
GERA MEIR, VIÐ MINNI

Avmarkað útvinning og burturkast við at halda tilfar í ringrás

Krevur Nýhugsan av Byggilisti og Byggiháttum

Lívringrás sjónarmið

- Tilfarseginskapar
- Útyvir estetisk og strukturell virðir



Lívrunnið Tilfar

- Endurskapast
- Bindur CO₂ undir “framleiðslu” (útvinning)
- Sera góðan endurnýtslumøguleika
- Lívfrøðiliga niðurbrótiligt
- Møguleika fyri at avloysa flest ólívrunnið byggartilfar



Ólívrunnið Tilfar

- Avmarkað
- Høgt CO₂ útlát og umhvørvisdálking frá framleiðslu
- Lægri endurnýtslumøguleika
- Brennast ella tyrvast
- Útlát og umhvørvisdálking frá endurvinning



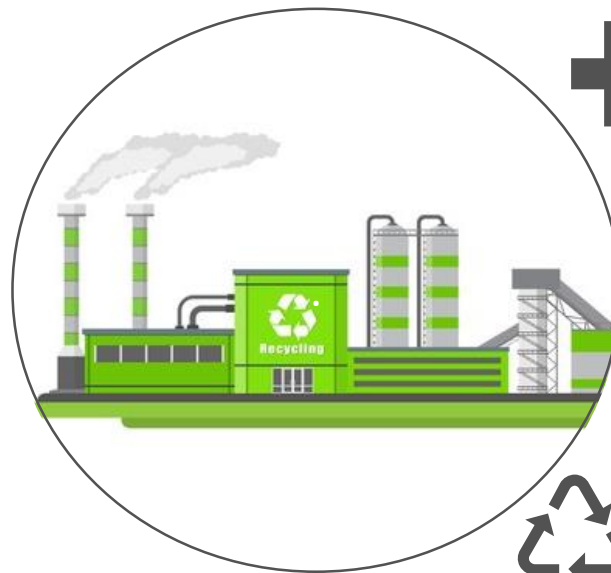
Skjerja innbyggt koltvíiltan



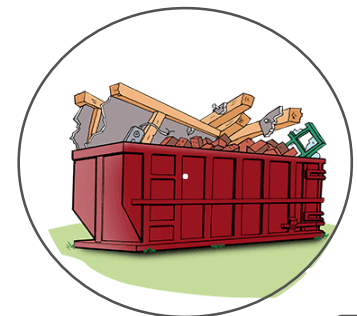
Minka um nýtluna av
ólívrinum tilfari



Økja um nýtluna av
lívrinum tilfari



Økja um endurnýtslu
og endurvinning



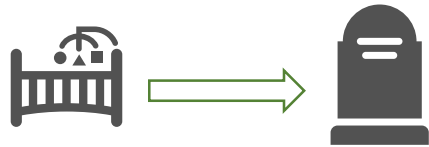
Minka um mongdina
av burturkast

Hvat kann Tórshavnar kommuna gera?

Eftirspurningur

- Alment útboð

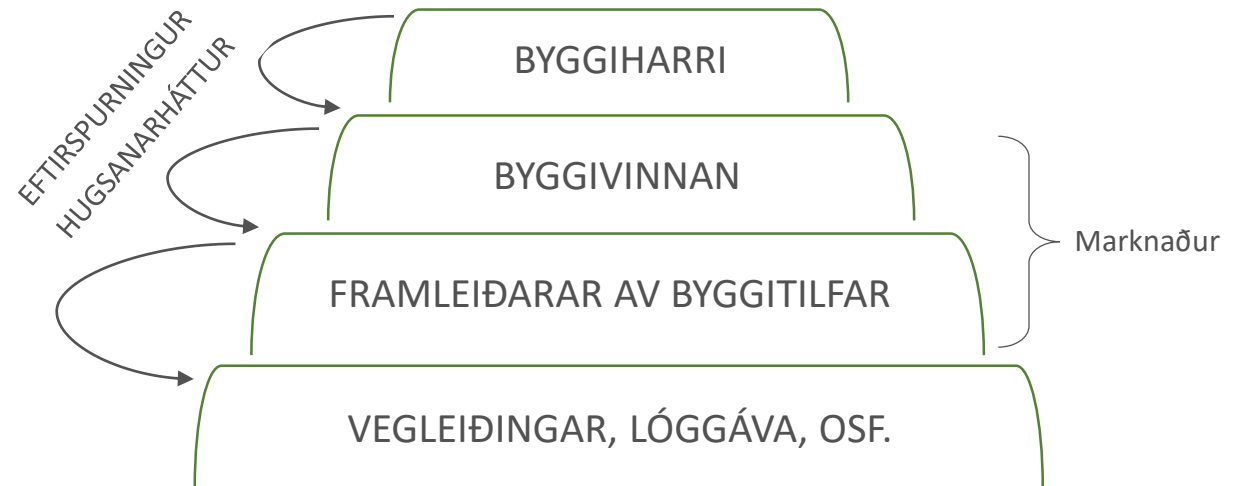
Stuðla undir Burðardyggja Bygging
- seta krøv út frá einum lívsringrás sjónarmiðið



Tilfarsnýtslu

- Livitíð
- Framleiðsluháttir
- Endurnýtslu og endurvinning
- Fleksibilitet

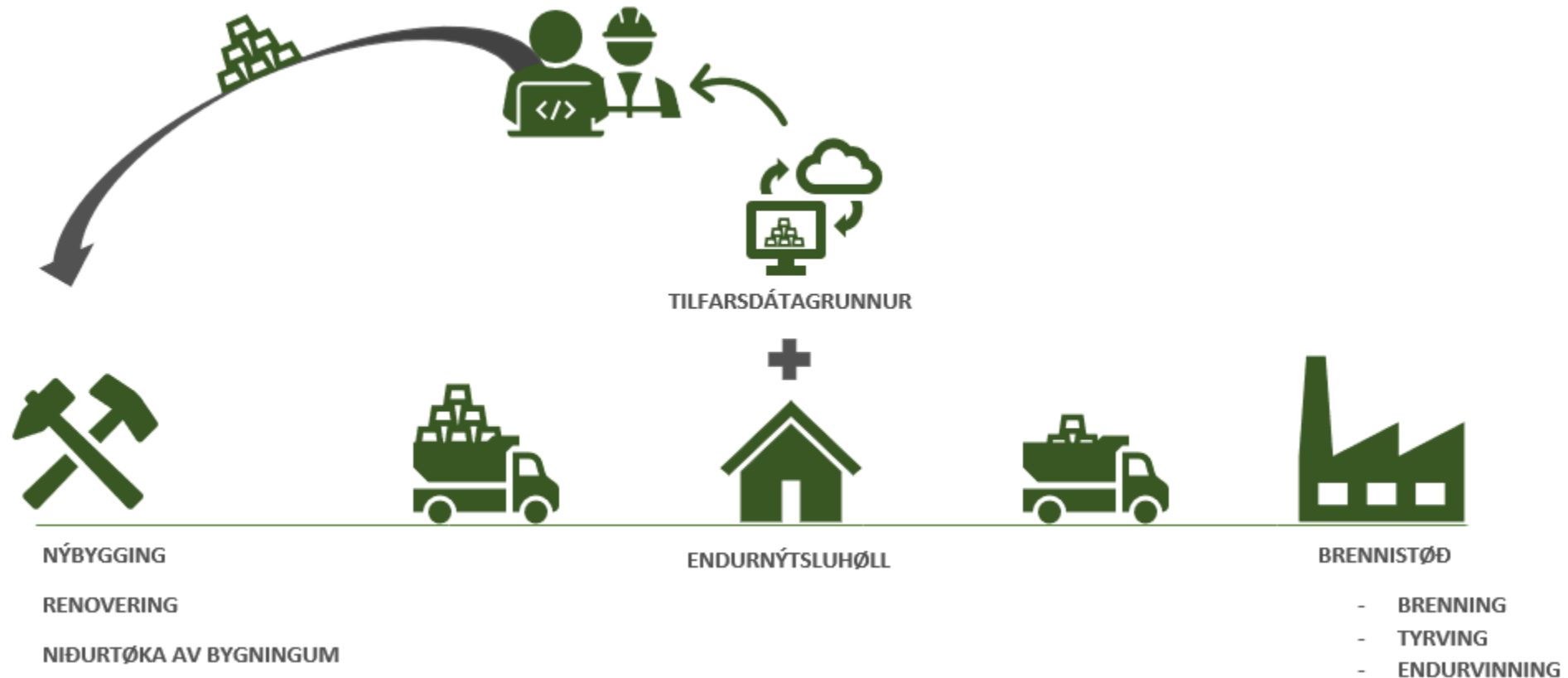
Grønar Íløgur
Grønan Marknaður



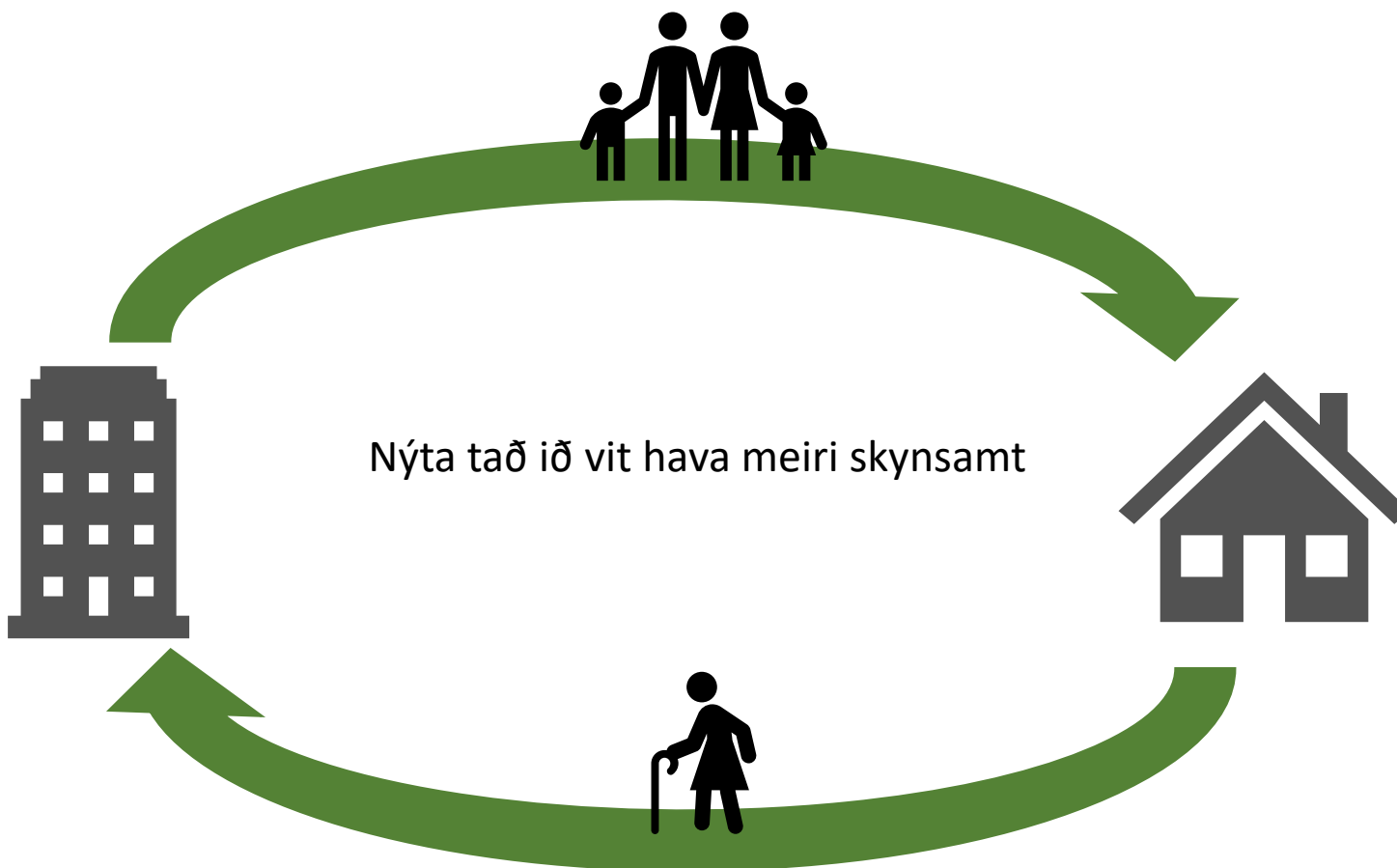
(The chain of demand, Haugbølle, 2021)

Staðbundnar Endurnýtslugerðir

- Dømi



Ringrás: Bústaðir



Betur fyrivarin enn eftirsnarin

- neyð førir til neyðloysnir

BYG•TEK Aktuelle nyheder - Byggeri



Region Sjælland leverer råstoffer til bygge- og anlægsprojekter på hele Sjælland. Men råstofferne er knappe, og allerede nu er der på mangel på særlige kvaliteter.

Grus bliver en mangelvare på Sjælland

Sjælland forventes at løbe tør for sand og grus inden for få årtier. Det skal et nyt initiativ igangsæt af Region Sjælland, Center for Offentlig-Privat Innovation og Gate 21 lave om på

Byggeboom sender gigantsugerør ned på havets bund med store konsekvenser

Sandsugning fjerner alt liv fra havbunden. Alligevel mangedobler kritiseret havplan indvindingsområder. Fiskere, miljøorganisationer og støttepartier kræver ændringer.

► AUTOMATISK OPLÆSNING



Burðardygd

Endamál

Tálma veðurlagsbroytingar og tryggja móguleikan
fyri gagnnýti av tilfeingi, fyri komandi ættarlið

TAKK FYRI MEG

