

SERSTØK BYGGISAMTYKT FYRI OVARA HJALLA

SB_Hoyvík_OvariHjalli_2023_1_2024

Við heimild í lögtingslóg um býarskipanir og byggisamtyktir frá 21. mai 1954, verða skipaðar hesar reglur fyri tað øki í Tórshavnar kommunu, ið nevnt er í 1. grein.

§1. ØKI SAMTYKTARINNAR

Stk. 1. Økið, ið serstaka byggisamtyktin er galdandi fyri, er avmarkað, sum sýnt er á viðfesta kortskjali 1, partur av matr. nr. 139a, Hoyvík, og allar jarðarlutir, sum eftir góðkenning av hesi byggisamtykt verða frábýttir nevndu ogn.

Stk. 2. Økið verður býtt sundur í eindirnar A og B samsvarandi kortskjali 1.

§2. ENDAMÁL OG HEIMILD

Stk. 1. Endamálið við hesi serstøku byggisamtyktini er at skipa vinnubygging á økinum, samsvarandi kortskjali 2.

Stk. 2. Økið liggur í B4 og B7 øki í almennu byggisamtyktini. B4 øki skulu brúkast til vinnuvirkir, verkstaðir og tílíkt. B7 øki skulu brúkast til smærri vinnuvirki.

Stk. 3. Fyri viðurskifti, sum ikki eru reguleraði í hesi serstøku byggisamtykt, eru ásetingarnar í almennu byggisamtyktini fyri Tórshavnar kommunu galdandi.

§3. NÝTSLA ØKISINS OG ÁSETINGAR Í ØKJUNUM

Stk. 1. Øki A

- Økið verður lagt til vinnubygging, handilsvirksemi, verkstaðir og tílíkt.
- Virkinu skulu kunna flokkast í umhvørvisflokkunum 2 til 4 sambært reglum hjá Tórshavnar kommunu.
- Grundstykkini skulu vera í minsta lagi 2000 m².
- Byggistigið skal ikki fara upp um 0,5.
- Rúmmál á húsunum skal ikki fara upp um 3 m³ fyri hvønn m² av grundstykkinum.
- Hús skulu ikki verða hægri enn 12 m.
- Atkoma til økið aftanfyri húsið kann samskipast í felag millum grannastykkir.
- Uttanmøkið skal vera væl skipað og ruddiligt. Møguligt leysafæ og tílíkt skal girast inni, so tað ikki er sjónligt útifrú.

Stk. 2. Øki B

- Økið verður lagt til smærri vinnuvirki.
- Virkinu skulu kunna flokkast í umhvørvisflokkunum 2 til 4 sambært reglum hjá Tórshavnar kommunu.
- Grundstykkini skulu vera í minsta lagi 200 m² og í mesta lagi 500 m².

4. Útstykking skal skipast sambært útstykkingarætlan fyri alt øki B.
5. Hús skulu vera samanbygd.
6. Byggistigið skal ikki fara upp um 0,5.
7. Nýtslustigið skal ikki fara upp um 1,0.
8. Hús skulu ikki verða hægri enn 9 m.
9. Uttanumøkið skal vera væl skipað og ruddiligt. Møguligt leysafæ og tilíkt skal girast inni, so tað ikki er sjónligt útifrá.

§4. VEGIR OG PARKERING

Stk. 1. Vegir og parkeringspláss skulu gerast sambært ásetingum í almennu byggisamtyktini fyri Tórshavnar kommunu.

Stk. 2. Til ber at skipa parkeringina á felags parkeringsplásssum.

§5. ÚTSJÓND HÚSANNA

Stk. 1. Øll bygging í økinum, sum byggisamtyktin fevnir um, skal gerast í samráð við byggifultrúan.

Stk. 2. Kommunan skilar sær rætt til at seta krøv til útsjónd av bygningum í sambandi við út- og umbygging ella nýbygging.

§6. BYGGINMYNDUGLEIKI OG ÁTALURÆTTUR

Stk. 1. Byggimyndugleiki og átalurættur eru sambært hesi byggisamtykt hjá Tórshavnar býráð einsamøllum.

§7. UNDANTAKSLOYVI FRÁ BYGGISAMTYKTINI OG BROYTINGAR Í HENNI

Stk. 1. Smávegis frávik frá reglunum í hesi byggisamtykt kann býráðið geva loyvi til, um so er, at dāmur á økinum, sum byggisamtyktin roynt at skapa ella varðveita, ikki verður broyttur av teirri orsök,

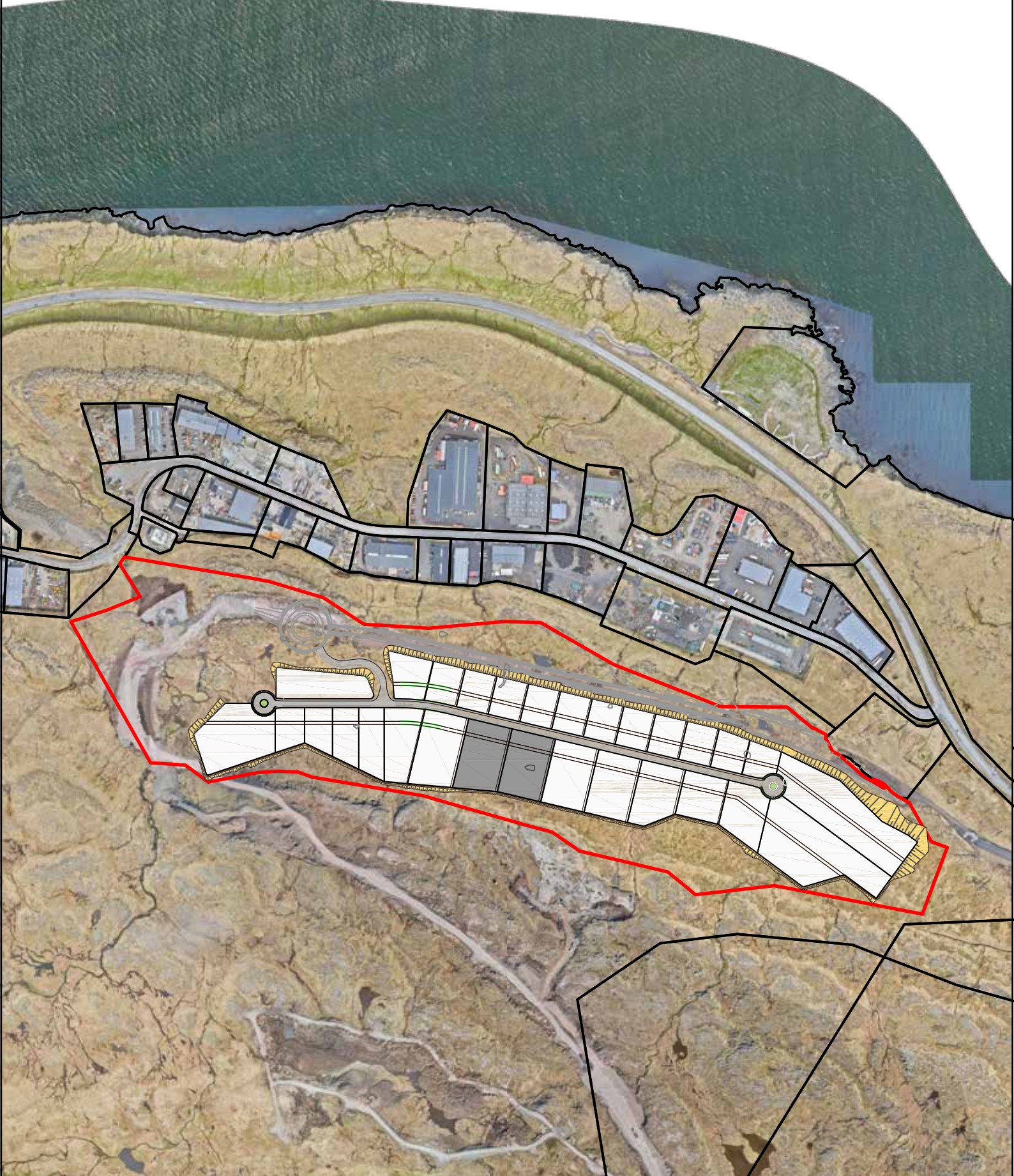
Stk. 2. Broytingar í byggisamtyktini kunnu verða gjørdar eftir samtykt býráðsins og góðkenning landsstýrisins eftir reglum um samtykt og góðkenning av nýggjum byggisamtyktum.



Tórshavnar Kommuna

Býarskipanardeildin

Heiti	Serstøk byggisamtykt fyri Ovara Hjalla				
Undirheiti	Kortskjal 1				
Mát	1:6.000				
Dagur	22.11.2023	Journal	23/04694	Tekna	RVH



□ Øki A
■ Øki B

 Tórshavnar Kommuna Býarskipanardeildin					
Heiti	Serstøk byggisamtykt fyri Ovara Hjalla				
Undirheiti	Kortskjal 2				
Mát	1:6.000				
Dagur	22.11.2023	Journal	23/04694	Tekna	RVH